

Tiny Love®

Magical Tales™

4-in-1 Here I Grow Mobile Activity Center

Model Number:
180650E001
180810E001



4-in-1
Mobile Activity Center
by Tiny Love
Easy Assembly Video



E8065IS067 0D



*Per conferma, consulta
il regolamento comunale*



Séparez les éléments avant de trier

4-In-1 Here I Grow Mobile Activity Center

INSTRUCTION GUIDE

IMPORTANT! READ CAREFULLY AND KEEP FOR FUTURE REFERENCE

WARNING:

- **NEVER** leave the child unattended.
- The child will be able to reach further and move rapidly when in the baby walking frame.
- Prevent access to stairs, steps and uneven surfaces.
- Guard all fires, heating and cooking appliances.
- Remove hot liquids, electrical cables and other potential hazards from reach.
- Prevent collisions with glass in doors, windows and furniture.
- This product is intended only for a child who can sit up by itself and until it is able to walk by itself or weighs more than 12 kg;
- This baby walking frame should be used only for short periods of time (e.g. 20 min);
- **DO NOT** use the product if any components are broken or missing.
- **DO NOT** use accessories or replacement parts other than those approved by the manufacturer.
- Allow only the child's toes to touch the floor. **DO NOT** allow the child to stand flat footed on the floor in walker, jumper, and stationary activity center modes.
- Discontinue use of walker, jumper, and stationary activity center if baby can stand flat footed in the highest height position or can climb out of the product.
- Adult assembly required.
- This baby walking frame intended for indoor use only.
- As the child is able to move rapidly when in a baby walking frame, be aware that the child can reach hazardous areas in the house, like a bathtub, household kitchen / laundry appliances, heating devices, bookshelves / furniture from which an object can fall, etc.



Complies with safety requirements. EN 1273:2020 + A1:2023

WASHING INSTRUCTIONS:

Toys - Wipe with damp cloth



The padded seat is the only machine washable part



DO NOT submerge other parts of the product in water.

Centre mobile d'activités 4 en 1 Here I Grow

Français

NOTICE D'UTILISATION

IMPORTANT! À LIRE ATTENTIVEMENT ET À CONSERVER POUR RÉFÉRENCE ULTÉRIEURE

⚠️ AVERTISSEMENT :

- Ne jamais laisser l'enfant sans surveillance.
- L'enfant sera capable de se déplacer plus loin et plus rapidement lorsqu'il sera dans le trotteur.
- Empêchez l'accès aux escaliers, aux marches et aux surfaces inégales.
- Sécurisez tous les feux, les appareils de chauffage et de cuisson
- Placez les liquides chauds, les câbles électriques et autres dangers potentiels hors de portée.
- Empêchez les collisions avec les vitres des portes, les fenêtres et les meubles.
- Ce produit est destiné uniquement à un enfant qui peut s'asseoir tout seul et jusqu'à ce qu'il soit capable de marcher tout seul ou pèse plus de 12 kg ;
- Ce trotteur pour bébé ne doit être utilisé que pour de courtes périodes de temps (20 min) ;
- Ne pas utiliser si des composants sont cassés ou manquants.
- Ne pas utiliser d'accessoires ou de pièces de rechange autres que ceux approuvés par le fabricant.
- Seuls les orteils de l'enfant peuvent toucher le sol. NE PAS permettre à l'enfant de se tenir debout les pieds à plat sur le sol en mode trotteur, jumper et centre d'activités stationnaire.
- Cessez d'utiliser le trotteur, le jumper et le centre d'activités stationnaire si l'enfant peut se tenir debout les pieds à plat, le siège étant dans la position la plus haute, ou s'il peut sortir du trotteur.
- Le montage doit être effectué par un adulte.
- Ce chariot de marche pour bébé est destiné à être utilisé à l'intérieur uniquement.
- Comme l'enfant est capable de se déplacer rapidement lorsqu'il utilise un chariot de marche pour bébé, sachez qu'il peut atteindre des zones dangereuses dans la maison, comme une baignoire, des appareils ménagers de cuisine / d'entretien, des appareils de chauffage, des étagères / des meubles d'où un objet peut tomber, etc.



Conforme aux exigences de sécurité EN 1273:2020 + A1:2023

INSTRUCTIONS DE LAVAGE :

Jouets - Essuyer avec un chiffon humide



Le siège matelassé est la seule partie lavable en machine



NE PAS immerger d'autres éléments du produit dans l'eau.

Pour tout information clientèle, rendez-vous sur notre site : www.tinylove.com

4 en 1 - Here I Grow - Centro de Actividades Móvil

Español

GUÍA DE INSTRUCCIONES

¡IMPORTANTE! LEER CON ATENCIÓN Y GUARDAR PARA FUTURAS CONSULTAS

⚠️ ADVERTENCIA:

- **NO DEJAR** nunca al niño sin vigilancia.
- El niño podrá llegar más lejos y moverse más rápido cuando se encuentra en el andador para bebés.
- Evitar el acceso a escaleras, escalones o superficies desniveladas.
- Proteger de aparatos de fuego, calefacción y cocina.
- Retirar del alcance líquidos calientes, cables eléctricos y otros peligros potenciales.
- Evitar chocar con vidrio en puertas, ventanas y muebles.
- Este producto está destinado solo para un niño que puede sentarse por sí mismo y hasta que sea capaz de caminar solo o pese más de 12 kilos;
- Este andador para bebés debe ser utilizado solamente durante períodos de tiempo breves (por ej. 20 min.);
- **NO UTILIZAR** el producto si falta o está roto uno de los componentes.
- **NO UTILIZAR** accesorios o repuestos que no sean los aprobados por el fabricante.
- Permitir solo que los dedos de los pies del niño toquen el piso. NO permitir que el niño se pare con los pies descalzos en el piso en los modos de andador, saltador y centro de actividades.
- Interrumpir el uso del andador, saltador y centro de actividades si el niño puede ponerse de pie en la posición más alta o puede trepar fuera del producto.
- Es necesario que un adulto realice el montaje.
- Este andador para bebés está pensado para uso exclusivo en interiores.
- Como el niño es capaz de moverse rápidamente cuando está en un andador, ten en cuenta que puede alcanzar zonas peligrosas de la casa, como una bañera, electrodomésticos de cocina/lavandería, aparatos de calefacción, estanterías/ muebles desde los que pueda caer un objeto, etc.



Cumple con los requisitos de seguridad EN 1273:2020 + A1:2023

INSTRUCCIONES DE LAVADO:

Juguetes - pasar un paño húmedo



El asiento acolchado es la única pieza lavable a máquina



NO sumergir las otras piezas del producto en agua.

Para receber ajuda do serviço de informação ao cliente, por favor visite nosso website: www.tinylove.com

Centro de atividades móvel 4-IN-1 Here I Grow

Português

MANUAL

IMPORTANTE! LEIA COM ATENÇÃO E MANTENHA PARA REFERÊNCIA FUTURA

⚠️ ALERTA:

- A criança deve sempre sendo observada.
- A criança pode chegar mais longe e mover-se rapidamente quando está no andador.
- Impeça o acesso a escadas, degraus e superfícies irregulares.
- Vigie todos os aparelhos que envolvam fogo, aquecimento e cozinha.
- Deixe líquidos quentes, cabos elétricos e outros perigos potenciais fora de alcance.
- Evite colisões com vidros em portas, janelas e móveis.
- Este produto só pode ser usado por crianças se sentam sozinhas e até conseguirem andar sozinhas ou pesarem mais de 12 kg;
- Este andador deve ser usado apenas por curtos períodos de tempo (por exemplo, 20 min.);
- **NÃO** use o produto se algum componente estiver quebrado ou faltando.
- **NÃO** use acessórios ou peças de reposição que não sejam aprovados pelo fabricante.
- Permita que apenas os dedos dos pés da criança toquem o chão. NÃO permita que a criança fique de pé no chão nos modos andador, saltador e centro de atividades estacionário.
- Interrompa o uso do andador, do jumper e do centro de atividades estacionário se o bebê puder ficar de pé na posição mais alta ou conseguir sair sozinho do produto.
- Deve ser montado por adultos.
- Este voador apenas pode ser utilizado no interior.
- Como a criança consegue mover-se rapidamente quando está num andador, lembre-se que a criança pode alcançar áreas perigosas da casa, como uma banheira, aparelhos domésticos de cozinha/lavandaria, aparelhos de aquecimento, estantes/móveis de onde pode cair um objeto, etc.



Cumpra os requisitos de segurança EN 1273:2020 + A1:2023

INSTRUÇÕES DE LAVAGEM:

Brinquedos - Limpe com um pano úmido



O assento acolchoado é a única parte que pode ser lavada na máquina de lavar



NÃO submergir outras partes do produto em água.

Para receber ajuda do serviço de informação ao cliente, por favor visite nosso website: www.tinylove.com

4-IN-1 Here I Grow mobiel activiteitencentrum

Nederland

HANDLEIDING

BELANGRIJK! LEES ZORGVULDIG EN BEWAAR VOOR NASLAG IN DE TOEKOMST

⚠️ WAARSCHUWING:

- Laat het kind **NOOIT** zonder toezicht achter.
- Wanneer de baby zich in het loopstoeltje bevindt, kan het kind kan verder reiken en snel bewegen.
- Voorkom toegang tot trappen, opstapjes en oneffen oppervlakken.
- Scherm vuur, verwarming en kooktoestellen af.
- Verwijder hete vloeistoffen, elektrische kabels en andere potentiële gevaren en plaats deze buiten bereik.
- Voorkom botsingen met glas in deuren, ramen en meubels.
- Dit product is uitsluitend bedoeld voor een kind dat zelfstandig kan zitten en tot het zelfstandig kan lopen of meer dan 12 kg weegt;
- Dit loopstoeltje mag slechts korte perioden achtereen worden gebruikt (bijv. 20 min.);
- Gebruik het product **NIET** als er onderdelen kapot zijn of ontbreken.
- **GEBRUIK GEEN** andere accessoires of vervangingsonderdelen dan die welke door de fabrikant zijn goedgekeurd.
- Laat alleen de tenen van het kind de vloer raken. Het kind mag **NIET** in de loopstand, de springstand en de stand van het stationaire activiteitencentrum met de voeten plat op de grond staan.
- Stop met het gebruik van het loopstoeltje, de jumper en het stationaire activiteitencentrum als het kind in de hoogste stand plat op de grond kan staan of uit het product kan klimmen.
- Montage door volwassenen vereist.
- Dit looprekje is alleen bedoeld voor gebruik binnenshuis.
- Omdat het kind snel kan bewegen wanneer het in een looprekje zit, moet je er rekening mee houden dat het thuis op gevaarlijke plaatsen kan komen, zoals een badkuip, huishoudelijke keuken/was-apparatuur, verwarmingsapparaten, en boekenplanken of meubels waar iets van af kan vallen.



Voldoet aan de veiligheidseisen EN 1273:2020 + A1:2023

WASVOORSCHRIFTEN:

Speelgoed - afnemen met vochtige doek



De gevoerde zitting is het enige deel dat in de machine gewassen kan worden



Andere onderdelen van het product **NIET** in water onderdompelen.

Voor klantenservice informatie kunt u terecht op onze website: www.tinylove.com

4-IN-1 Seht mich wachsen Mobiles Aktivitäts-Zentrum

Deutsch

GEBRAUCHSANLEITUNG

WICHTIG! SORGFÄLTIG DURCHLESEN UND FÜR ZUKÜNFTIGES NACHSCHLAGEN AUFBEWAHREN

⚠️ **WARNUNG:**

- Das Kind **NIEMALS** unbeaufsichtigt lassen.
- Im Baby-Laufrahmen kann das Kind weiter und schneller reichen.
- Zugang zu Treppen, Stufen und unebenen Flächen verhindern.
- Alle Feuerquellen, Heiz- und Kochutensilien geschützt halten.
- Heiße Flüssigkeiten, Elektrokabel und andere potenziellen Gefahrenquellen außerhalb der Reichweite aufbewahren.
- Zusammenstoß mit Glasfenstern in Türen, mit Fenstern oder Möbeln verhindern.
- Dieses Produkt ist ausschließlich für ein Kind vorgesehen, das eigenständig sitzen und eigenständig gehen kann oder über 12 kg wiegt;
- Dieser Gehrahmen sollte nur in kurzen Zeitabschnitten (ca. 20 Min.) verwendet werden;
- Das Produkt **NICHT** benutzen, wenn Teile beschädigt sind oder fehlen.
- Nur vom Hersteller zugelassene Zubehör- und Ersatzteile verwenden.
- Das Kind darf den Boden nur mit den Zehen erreichen. Ermöglichen Sie dem Kind nicht, in den Einstellungen Gehen, Springen und Fixiert mit flachem Fuß auf dem Boden zu stehen.
- Das Aktivitätszentrum zum Gehen, Springen und stationärem Spielen nicht mehr verwenden, wenn das Kind in der höchsten Position mit flachem Fuß stehen oder aus dem Gerät heraus klettern kann.
- Muss von einem Erwachsenen installiert werden.
- Dieser Lauflerner ist nur zum Gebrauch in Innenräumen.
- Mit der Lauflerner kann sich ein Kind schnell fortbewegen und damit auch für ein Kind gefährliche Bereiche im Haus erreichen, wie z. B. eine Badewanne, Küchengeräte/ Waschmaschine, Heizgeräte, Möbel oder Bücherregale, von denen ein Gegenstand herunterfallen kann, usw.



Erfüllt die Sicherheitsanforderungen der Richtlinie EN 1273:2020 + A1:2023

WASCHANLEITUNG:

Spielzeug - Mit feuchtem Tuch abwischen



Der gepolsterte Sitz ist das einzige maschinenwaschbare Teil



Andere Teile des Produktes **NICHT** in Wasser eintauchen.

Für Informationen zu unserem Kundenservice besuchen Sie bitte unsere Website:
www.tinylove.com

Centro attività mobile 4-IN-1 Here I Grow

Italiano

MANUALE D'ISTRUZIONI

IMPORTANTE! LEGGERE ATTENTAMENTE E CONSERVARE PER CONSULTAZIONI FUTURE

⚠️ **AVVERTENZE:**

- **NON** lasciare mai il bambino senza sorveglianza.
- Il bambino sarà in grado di andare più lontano e muoversi rapidamente quando è nel girello.
- Impedire l'accesso a scale, gradini e superfici sconnesse.
- Mettere protezioni ai fuochi e agli apparecchi da riscaldamento e cucina.
- Rimuovere liquidi caldi, cavi elettrici e altri pericoli potenziali dalla portata dei bambini.
- Evitare collisioni con i vetri di porte, finestre e mobili.
- Questo prodotto è progettato solo per bambini che stanno seduti da soli e finché non sono in grado di camminare o pesano più di 12 kg.
- Questo girello deve essere utilizzato solo per brevi periodi di tempo (es. 20 minuti).
- **NON** utilizzare il prodotto se alcuni componenti sono rotti o mancanti.
- **NON** utilizzare accessori o parti di ricambio che non siano approvati dal produttore.
- Fate in modo che solo le punte dei piedi del bambino tocchino il pavimento. NON permettere al bambino di appoggiare tutta la pianta del piede quando si trova in modalità girello, jumper o centro di attività fisso.
- Interrompere l'uso del girello, del jumper e del centro di attività fisso se il bambino appoggia tutta la pianta del piede nella posizione più alta o riesce ad arrampicarsi fuori dal prodotto.
- Il montaggio deve essere effettuato da un adulto.
- Questo girello è destinato solo all'uso interno.
- Poiché il bambino è in grado di muoversi rapidamente con il girello, ricorda che può raggiungere aree pericolose della casa, come la vasca da bagno, gli elettrodomestici per la cucina e per il bucato, i dispositivi di riscaldamento, le librerie o i mobili da cui può cadere un oggetto, ecc.



Rispetta i requisiti di sicurezza EN 1273:2020 + A1:2023.

ISTRUZIONI PER IL LAVAGGIO:

Giochi - pulire con un panno umido



Il sedile imbottito è l'unica parte lavabile in lavatrice



NON immergere altre parti del prodotto in acqua.

Per informazioni sull'assistenza clienti, visitare il nostro sito web: www.tinylove.com

4-IN-1 Here I Grow -kävelytuoli

Suomi

KÄYTTÖOHJE

TÄRKEÄÄ!

LUE HUOLELLISESTI JA SÄILYTÄ MYÖHEMPÄÄ TARVETTA VARTEN

⚠️ VAROITUS:

- Älä **KOSKAAN** jätä lasta valvomatta.
- Lapsi pystyy liikkumaan pidemmälle ja nopeammin kävelytuolissa.
- Estä pääsy portaisiin, askelmille ja epätasaisille pinnoille.
- Estä pääsy tulisijojen, lämmityslaitteiden ja keittölaitteiden läheisyyteen.
- Poista kuumat nesteet, sähköjohdot ja muut mahdolliset vaaratekijät ulottuvilta.
- Estä lasioviin, ikkunoihin tai huonekaluihin törmäminen.
- Tuote on tarkoitettu vain lapselle, joka on oppinut istumaan itse. Tuotetta voi käyttää siihen asti, kunnes lapsi on oppinut kävelemään ilman tukea tai painaa yli 12 kg.
- Kävelytuolia tulee käyttää vain lyhyitä aikoja kerrallaan (esim. 20 min).
- **ÄLÄ KÄYTÄ** tuotetta, jos siinä on rikkiäisiä osia tai siitä puuttuu jotakin.
- **ÄLÄ KÄYTÄ** muita kuin valmistajan hyväksymiä lisätarvikkeita ja vaihto-osia.
- Salli lapsen koskea lattiaan vain varpaillaan. **ÄLÄ ANNA** lapsen seisoa kävelytuolissa, pompputuolissa tai liikkumattomassa puuhakesukuksessa koko jalkapohja lattiaa vasten.
- Lopeta kävelytuolin, pompputuolin tai liikkumattoman puuhakesukuksen käyttö, jos lapsi pystyy seisomaan siinä koko jalkapohja lattiaa vasten suurimmasta korkeusasetuksesta huolimatta tai kiipeämään pois siitä.
- Tuotteen saa koota vain aikuinen.
- Tämä vauvan kävelykehys on tarkoitettu vain sisäkäyttöön.
- Koska lapsi voi liikkua nopeasti kävelytelineen avulla, huomioi, että lapsi voi päästä asunnon vaarallisille alueille, kuten kylpyammeen, kodinkonelaitteiden tai kuumien laitteiden luo tai kirjahyllyjen tai muiden sellaisten huonekalujen luo, joista voi pudota esineitä.

Tuote täyttää standardin SFS-EN 1273:2020 + A1:2023 mukaiset turvallisuusvaatimukset.

PUHDISTUS:

Lelut – pyyhi kostealla liinalla



Pesukoneessa voi pestä ainoastaan istuimen pehmusteen



ÄLÄ upota muita osia tuotteesta veteen.

Lisätietoja asiakaspalvelusta sivuiltamme: www.tinylove.com

4 I 1-aktivitetscenter: Here I Grow

Dansk

INSTRUKTIONER

VIGTIGT!

LÆSES OMHYGGELIGT OG OPBEVARES AF HENSYN TIL FREMTIDIG BRUG

⚠️ ADVARSEL:

- Lad **ALDRIG** barnet være uden opsyn.
- Barnet vil være i stand til at nå længere og bevæge sig hurtigt, når det opholder sig i babygåstativet.
- Undgå adgang til trapper, trin og ujævne overflader.
- Hold afstand til alle former for ild, varmeapparater og komfurer.
- Hold varme væsker, elektriske kabler og andre potentielle farer uden for rækkevidde.
- Undgå kollisioner med glas i døre, vinduer og møbler.
- Dette produkt er kun beregnet til et barn, der kan sidde op af sig selv, indtil det er i stand til at gå selv eller vejer mere end 12 kg.
- Dette babygåstativ bør kun bruges i korte perioder (f.eks. 20 min.).
- Brug **IKKE** produktet, hvis ét eller flere komponenter er i stykker eller mangler.
- Brug **IKKE** andet tilbehør eller reservedele end dem, der er godkendt af producenten.
- Lad kun barnets tæer røre gulvet. Lad **IKKE** barnet stå fladt på gulvet i et aktivitetscenter til at stå, gå eller hoppe i.
- Stop brugen af rollator, jumper og stationært aktivitetscenter, hvis barnet kan stå fladfodet i højeste højde eller kan klatre ud af produktet.
- Montering skal udføres af en voksen.
- Dette gåstativ er kun beregnet til indendørs brug.
- Da barnet kan bevæge sig hurtigt, når det sidder i en baby gåstativ, skal man være opmærksom på, at barnet kan nå farlige områder i huset, f.eks. badekar, husholdningsapparater til køkken/vaskeri, varmeapparater, boghylder og møbler, hvorfra der kan falde genstande ned osv.

I overensstemmelse med sikkerhedskravene EN 1273:2020 + A1:2023

VASKEANVISNING:

Legetøj - aftørres af med fugtig klud



Det polstrede sæde er den eneste del, der kan maskinvaskes



UNDGÅ at nedsænke andre dele af produktet i vand.

Der findes oplysninger om kundeservice på vores websted: www.tinylove.com

4-I-1 Här växer jag mobilt aktivitetscenter

INSTRUKTIONSGUIDE

VIKTIGT! LÄS NOGGRANT OCH SPARA FÖR FRAMTIDA REFERENS

⚠️ VARNING:

- Lämna **ALDRIG** barnet utan tillsyn.
- Barnet kommer att kunna nå längre och röra sig snabbt när det är i gästolen.
- Förhindra åtkomst till trappor, trappsteg och ojämna ytor.
- Vakta alla eldkällor, värme- och matlagingsapparater.
- Avlägsna heta vätskor, elkablar och andra potentiella faror utom räckhåll.
- Förhindra kollisioner med glas i dörrar, fönster och möbler.
- Denna produkt är endast avsedd för ett barn som kan sitta upp på egen hand och när det kan gå själv eller väger mer än 12 kg;
- Denna gästol för barn ska endast användas under korta perioder (t.ex. 20 min);
- **ANVÄND INTE** produkten om någon del är trasig, skadad eller saknas.
- **ANVÄND INTE** tillbehör eller ersättningsdelar andra än de som godkännts av tillverkaren.
- Låt endast barnets tår röra vid golvet. **LÅT INTE** barnet stå med hela foten på golvet i gästol-, hoppunga- och stationärt aktivitetscenter.
- Sluta använda gästolen, hoppgungan och stationärt aktivitetscenter om barnet kan stå med hela foten i den högsta höjdspositionen eller kan klättra ur produkten.
- Kräver montering av en vuxen person.
- Den här gästolen för barn är endast avsedd för inomhusbruk.
- Eftersom barnet kan röra sig snabbt i en gästol bör du vara medveten om att barnet kan nå farliga områden i huset, t.ex. badkar, köks-/tvättmaskiner, värmeenheter, bokhyllor/möbler som föremål kan falla ned från osv.

Uppfyller säkerhetskrav EN 1273:2020 + A1:2023

TVÄTTRÅD:

Juguetes - pasar un paño húmedo



Den vadderade sittdynan är den enda tvättbara delen



Sänk **INTE** ned andra delar av produkten i vatten.

För kundserviceinformation besök vår hemsida: www.tinylove.com

4-i-1 Here I Grow mobile aktivitetscenter

INSTRUKSJONSVEILEDNING

VIKTIG! LES NØYE OG BEHOLD FOR FREMtidig REFERANSE

⚠️ ADVARSEL:

- Forlat **ALDRIG** barnet uten tilsyn.
- Barnet vil kunne strekke seg lenger og bevege seg raskere når det er plassert i babyens gästativ.
- Unngå tilgang til trappor, trappetrinn og ujevne overflater.
- Sikre alle peiser, oppvarmingsapparater og kokeplater.
- Fjern varme væsker, elektriske kabler og andre potensielle farer fra rekkevidde.
- Forhindre sammenstøt med glass i dører, vinduer og møbler.
- Dette produktet er kun beregnet på et barn som kan sitte selv og inntil det er i stand til å gå selv eller veier mer enn 12 kg;
- Dette gästativet til babyer skal kun brukes i korte perioder (f.eks. 20 minutter);
- **IKKE** bruk produktet hvis noen av delene er ødelagte eller mangler.
- **IKKE** bruk annet tilbehør eller reservedeler enn de som er godkjente av produsenten.
- La bare barnets tær berøre gulvet. **IKKE** la barnet stå flatt på gulvet i gästativ-, hoppe - eller stasjonært aktivitetscenter - modus.
- Slutt å bruke gästativet, hoppefunksjonen og det stasjonære aktivitetscenteret hvis babyen kan stå flatfot i høyeste posisjon eller kan klatre ut av produktet.
- Montering må gjøres av en voksen.
- Denne barnegästolen er kun ment for innendørs bruk.
- Ettersom barnet er i stand til å bevege seg raskt i en barnegästol, må du være oppmerksom på at barnet kan nå farlige områder i huset, som badkar, kjøkken-/vaskemaskiner, varmekilder, bokhyller/möbler der gjenstander kan falle ned, osv.

Samsvarer med sikkerhetskravene EN 1273:2020 + A1:2023

VASKEANVISNING:

Leker - Tørk av med en fuktig klut



Det polstrede setet er den eneste delen som kan vaskes i maskin



IKKE senk andre deler av produktet i vann.

For kundservice informasjon vennligst besök vår hjemmeside: www.tinylove.com

تعليمات مهم! اقراها بتمعن واحتفظ بها للمراجعة فيما بعد

تحذير!



- لا يجوز ترك الطفل بدون رقابة.
- سيكون بمقدور الطفل قطع مسافة أكبر وسيتحرك بسرعة حين يستخدم هيكل المشي للأطفال.
- امنع الوصول إلى الدرج وعتبات المداخل والأرضيات غير المستوية.
- احرس من النار بكل أنواعها والحرارة وأدوات الطبخ.
- استبعد السوائل الساخنة والكوابل الكهربائية وغيرها من المخاطر.
- تفادى الاصطدام بزجاج الأبواب والشبابيك والأثاث.
- هذه السلعة مخصصة فقط لأطفال قادرين على الجلوس بمفردهم وحتى أطفال قادرين على المشي بمفردهم أو تصل أوزانهم أكثر من 12 كغم.
- يجب أن يتم استخدام هيكل المشي هذا فقط لفترات زمنية قصيرة (مثلاً: 20 دقيقة)؛
- لا تستخدم السلعة إذا كانت إحدى قطعها مكسورة أو ناقصة.
- لا تستخدم أدوات إضافية أو قطع غيار غير تلك التي وافق عليها الصانع.
- دع أصابع قدم الطفل فقط تلامس الأرضية. لا تدع الطفل يقف منتصباً على قدميه على الأرضية أثناء حالات الفعالية مشي أو قفز أو سكون.
- توقف عن استخدام مشي قفز وسكون إذا كان بمقدور الطفل الوقوف في أعلى حالة أو إذا كان بمقدوره التسلق والخروج من السلعة.
- يجب تجميعه بواسطة شخص بالغ.
- إطار مشي الأطفال هذا مخصص للاستخدام المنزلي فقط.
- نظراً لأن الطفل قادر على التحرك بسرعة عندما يكون في إطار المشي الخاص بالطفل، انتبه إلى أن الطفل يمكن أن يصل إلى المناطق الخطرة في المنزل، مثل حوض الاستحمام وأجهزة المطبخ/الغسيل المنزلية وأجهزة التدفئة وأرفف الكتب/الأثاث الذي يمكن أن تسقط منه الأشياء وغير ذلك.

تفي بمعايير السلامة EN 1273:2020 + A1:2023

تعليمات للغسيل:

دمى - امسحها بقطعة قماش رطبة



المقعد المبطّن هو القطعة الوحيدة القابلة للغسيل في الغسّالة



لا تغمر أجزاء أخرى من المنتج بلماء.

Φορητό κέντρο δραστηριοτήτων 4-IN-1 Here I Grow

ΟΔΗΓΙΕΣ

ΣΗΜΑΝΤΙΚΌ! ΔΙΑΒΑΣΤΕ ΠΡΟΣΕΚΤΙΚΆ ΚΑΙ ΦΥΛΆΞΤΕ ΤΟ ΠΑΡΟΝ ΓΙΑ ΜΕΛΛΟΝΤΙΚΉ ΑΝΑΦΟΡΆ

⚠ ΠΡΟΕΙΔΟΠΟΙΗΣΗ:

- **ΜΗΝ** αφήνετε ποτέ το παιδί χωρίς επιτήρηση.
- Το παιδί μπορεί να πάει πιο μακριά και να κινηθεί γρήγορα όταν βρίσκεται στην στράτα.
- Εμποδίστε την πρόσβαση σε σκάλες, σκαλοπάτια και ανώμαλες επιφάνειες.
- Φυλάξτε μακριά όλες τις εστίες, καθώς και τις συσκευές θέρμανσης και μαγειρέματος.
- Απομακρύνετε τυχόν ζεστά υγρά, ηλεκτρικά καλώδια και άλλους πιθανούς κινδύνους.
- Αποφύγετε τις συγκρούσεις με γυάλινες επιφάνειες σε πόρτες, παράθυρα και έπιπλα.
- Το προϊόν αυτό προορίζεται μόνο για παιδιά που μπορούν να καθίσουν μόνα τους και μέχρι να είναι σε θέση να περπατήσουν μόνα τους ή που ζυγίζουν περισσότερο από 12 kg.
- Αυτή η στράτα θα πρέπει να χρησιμοποιείται μόνο για μικρό χρονικό διάστημα (π.χ. 20 λεπτά).
- **ΜΗΝ** χρησιμοποιείτε το προϊόν αν κάποιο από τα εξαρτήματά του είναι χαλασμένο ή λείπει.
- **ΜΗΝ** χρησιμοποιείτε αξεσουάρ ή ανταλλακτικά εξαρτήματα διαφορετικά από αυτά που έχουν εγκριθεί από τον κατασκευαστή.
- Βεβαιωθείτε ότι το παιδί ακουμπά στο δάπεδο μόνο με τα δάχτυλα των ποδιών του. ΜΗΝ αφήνετε το παιδί να στέκεται με όλη την επιφάνεια του ποδιού του στο δάπεδο ενώ βρίσκεται στη λειτουργία στράτας, τραμπολίνου ή σταθερού κέντρου δραστηριοτήτων.
- Μην χρησιμοποιείτε τη στράτα, το τραμπολινό ή το σταθερό κέντρο δραστηριοτήτων, εάν το μωρό μπορεί να στέκεται με όλη την επιφάνεια του ποδιού του στο δάπεδο ενώ κάθετα στην ψηλότερη θέση ή αν μπορεί να βγει μόνο του από το προϊόν.
- Απαιτείται συναρμολόγηση από ενήλικες.
- Αυτό το πλαίσιο για βάδισμα μωρών προορίζεται μόνο για χρήση σε εσωτερικούς χώρους.
- Καθώς το παιδί είναι σε θέση να κινείται γρήγορα όταν βρίσκεται σε πλαίσιο για βάδισμα βρεφών, εχετε υπόψη ότι το παιδί μπορεί να φτάσει σε επικίνδυνα σημεία του σπιτιού, όπως στη μηχανήρα, σε οικιακές συσκευές κουζίνας/πλυντηρίου, σε συσκευές θέρμανσης, σε ράφια βιβλιοθήκης/ έπιπλα από τα οποία θα μπορούσε να πέσει κάποιο αντικείμενο, κ.λπ.

Συμμορφώνεται με τις απαιτήσεις ασφαλείας του προτύπου EN 1273:2020 + A1:2023

ΟΔΗΓΙΕΣ ΠΛΥΣΙΜΑΤΟΣ:

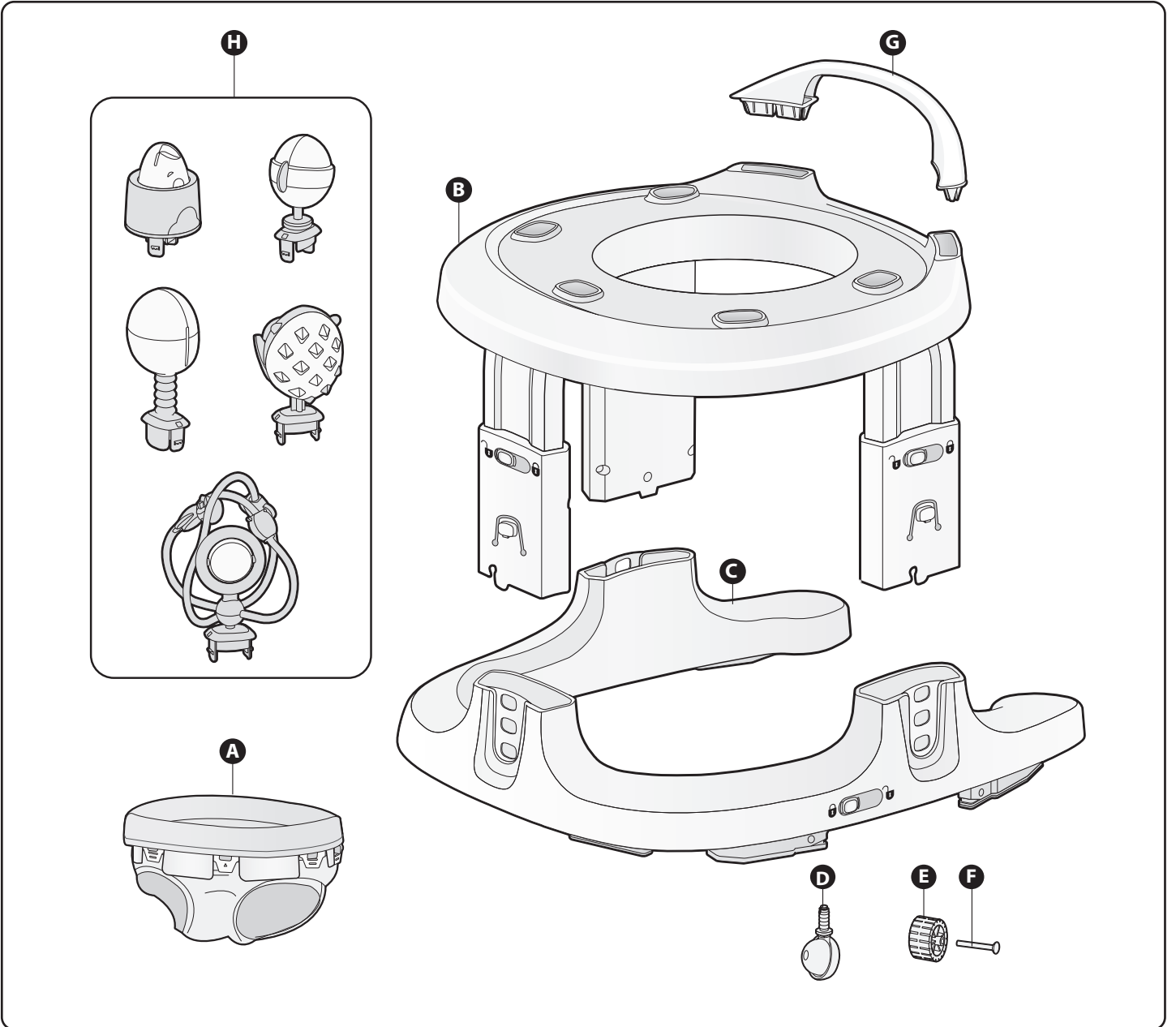
Παιχνίδια - Σκουπίστε τα με ένα υγρό πανί



Το κάθισμα με επένδυση είναι το μόνο εξάρτημα που πλένεται στο πλυντήριο

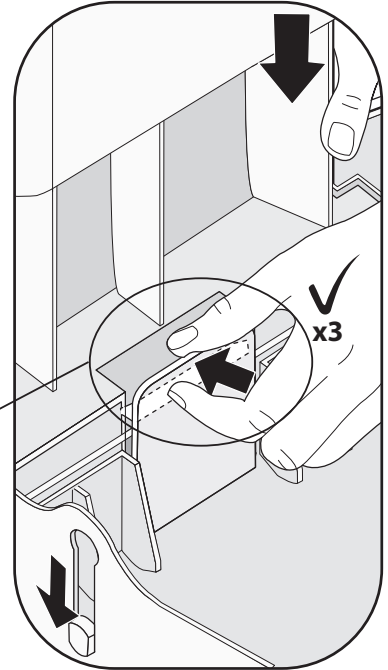
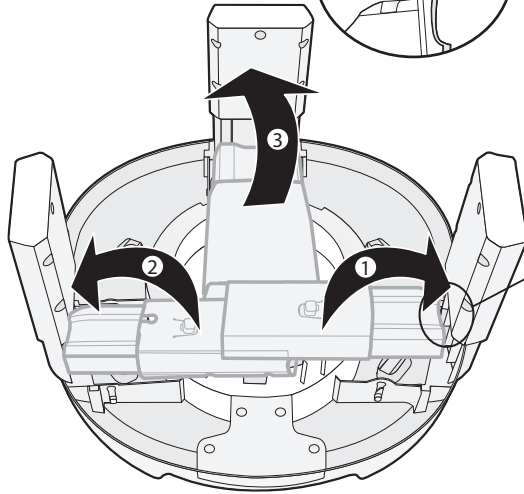
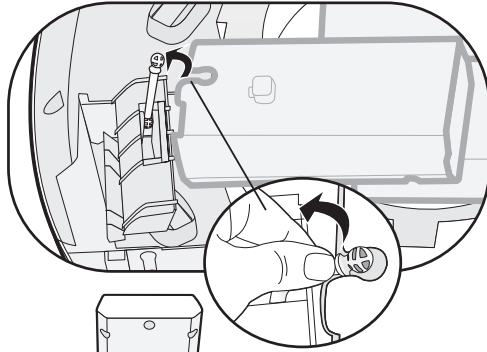
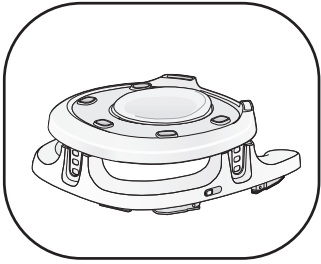


ΜΗΝ βυθίζετε άλλα μέρη του προϊόντος στο νερό.

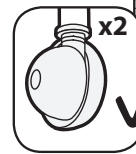
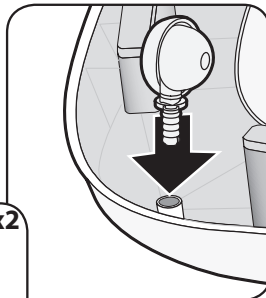
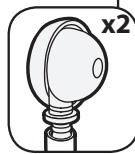
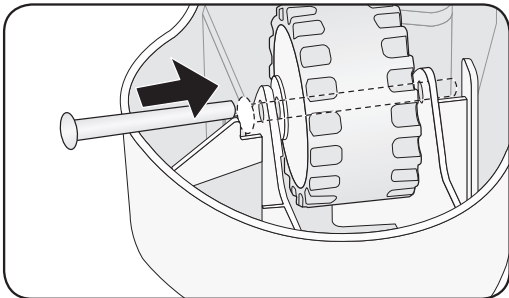




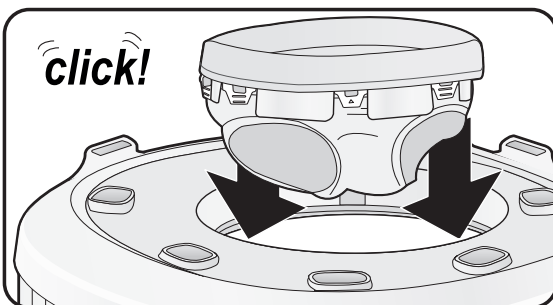
1



2

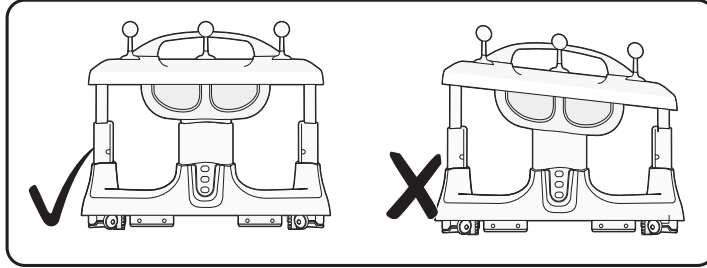
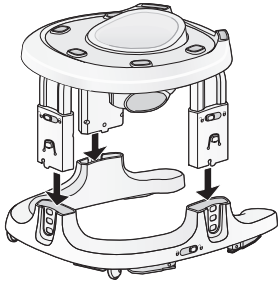


3



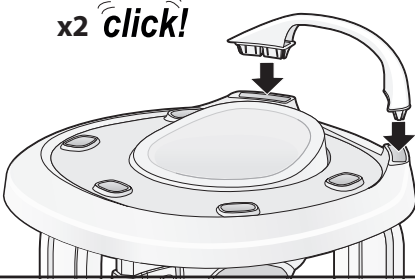


4



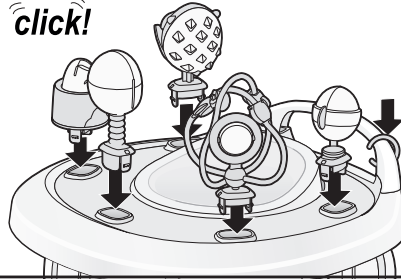
5

x2 *click!*

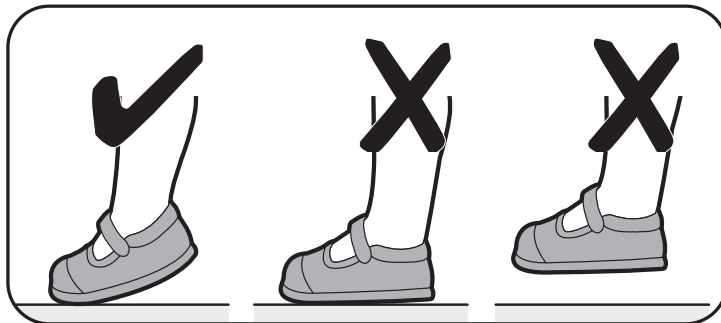
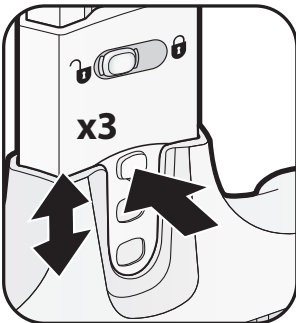


6

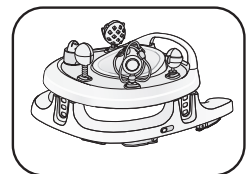
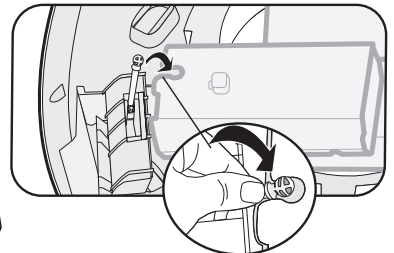
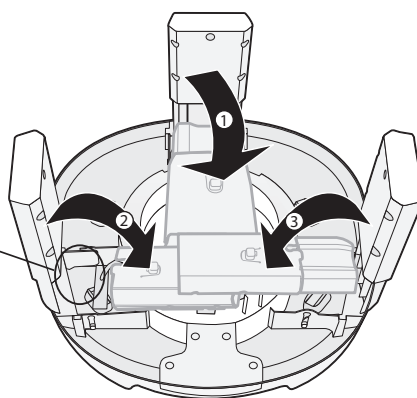
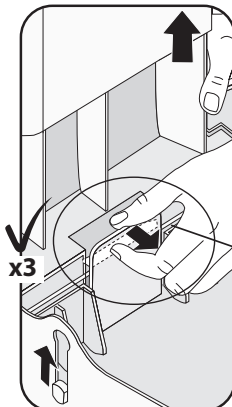
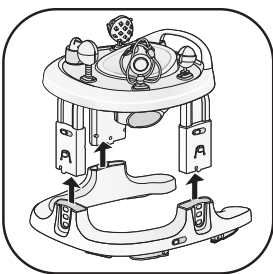
x5 *click!*



1



2



Tiny Love®



For more developmental
information and playing tips
please visit:

www.tinylove.com



Manufactured by:
Tiny Love Ltd. Korendijk 5,
NL-5704 RD, Helmond.

© All rights reserved, Tiny Love Ltd.

E8065IS067 0D