

Tiny Love®

Treasure the Ocean™

# Musical Nature Stroll Arch

Model Number:  
140480E001, 140480E002,  
TO1200700



0m+

E4048IS658 0D

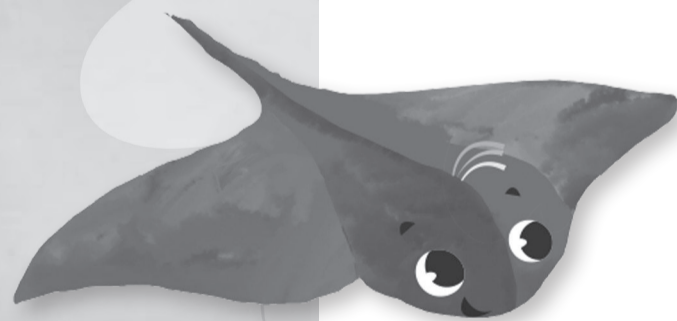
Tiny Love®

For more developmental information and playing tips please visit:

Pour de plus amples informations sur le développement et des conseils de jeu, rendez-vous sur:

Para más información sobre el desarrollo y sugerencias de juego, visite:

[www.tinylove.com](http://www.tinylove.com)



©2022 Tiny Love LTD.  
www.djgusa.com | (800) 544-1108  
www.tinylove.com  
Made in CHINA. Fabriqué en CHINE.  
Hecho en CHINA.

Styles and colors may vary. Les styles et les couleurs peuvent varier.

Los estilos y los colores pueden variar.

Distributed by (distribué par) (distribuido por):

Dorel Juvenile Group, Inc., 2525 State St.,  
Columbus, IN 47201-7494

Dorel Juvenile Canada, 2233 Argentinia Road,  
Suite 110, Mississauga, Ontario, L5N 2x7

E4048IS658 0D

English

## Musical Nature Stroll Arch

### INSTRUCTION GUIDE

**IMPORTANT:** READ ALL INSTRUCTIONS BEFORE USING THE PRODUCT.  
KEEP THESE INSTRUCTIONS FOR FUTURE USE AS THEY CONTAIN IMPORTANT INFORMATION.

#### ⚠ WARNING



POSSIBLE ENTANGLEMENT INJURY. Keep out of baby's reach.

- Remove the toy arch when the baby begins to push up on his hands and knees.
- This mobile is intended for visual stimulation and is not intended to be grasped by a child.

#### STRANGULATION HAZARD.

Strings can cause STRANGULATION.

- **DO NOT** place items with strings around child's neck, such as hood strings or pacifier cords.
- **DO NOT** suspend strings over product or attach strings to toy.
- **DO NOT** attach to crib or playpen. This toy arch is only for use on strollers.
- **NEVER** use this product in a motor vehicle.
- Death or Serious Injury can occur from your child's contact with hard objects on this device during a crash.

- Adult assembly required.
- Phillips screwdriver required (not included).

#### Other battery information:

- Do not mix old and new batteries.
- Do not mix alkaline, standard (carbon-zinc) or rechargeable (nickel-cadmium) batteries.
- Non rechargeable batteries are not to be recharged.
- Rechargeable batteries are to be removed from the unit before being charged.
- Rechargeable batteries are only to be charged under adult supervision.
- Only batteries of the same or equivalent type as recommended are to be used.
- Batteries are to be inserted with the correct polarity.
- The supply terminals are not to be short-circuited.
- Check that all contact surfaces are clean and bright before installing batteries.
- Batteries should be replaced by adults only (screwdriver not included).
- Exhausted batteries are to be removed from a product.
- Do not burn batteries. Dispose of batteries in a safe and appropriate manner.
- Install new batteries and retry function before calling Consumer Care on electronics.
- Uses 3 button-cell batteries (1.5 v type LR44/AG13) included.
- We recommend alkaline batteries for longer battery life.
- Dispose of batteries safely.

#### FCC INFORMATION

This device complies with Part 15 of the FCC Rules. Operation is subject to the following two conditions:

1. This device may not cause harmful interference, and
2. This device must accept any interference received, including interference that may cause undesired operation.

#### RADIO AND TELEVISION INTERFERENCE

This equipment has been tested and found to comply with the limits for a Class B digital device, pursuant to Part 15 of the FCC rules. These limits are designed to provide reasonable protection against harmful interference in a residential installation. This equipment generates uses and can radiate radio frequency energy and, if not installed and used in accordance with the instructions, may cause harmful interference to radio communications. However, there is no guarantee that interference will not occur in a particular installation. If this equipment does cause harmful interference to radio or television reception, which can be determined by turning the equipment off and on, the user is encouraged to try to correct the interference by one or more of the following measures:

- Reorient or relocate the receiving antenna.
  - Increase the separation between the equipment and the receiver
- Connect the equipment into an outlet on a circuit different from that to which the receiver is connected.
- Consult the dealer or an experienced radio/TV technician for help.

**CAUTION** Changes or modifications not expressly approved by Dorel Juvenile Group can void your authority to operate this equipment under Federal Communications Commission's rules.

#### Care & Storage:

- SURFACE WASH ONLY.
- DO NOT submerge any part of the product in water.
- Remove batteries when stored for long periods of non-use.



Français

## Arche musicale Promenade dans la nature

### NOTICE D'UTILISATION

**IMPORTANT:** BIEN LIRE TOUTES LES INSTRUCTIONS AVANT D'UTILISER LE PRODUIT. CONSERVEZ CES INSTRUCTIONS POUR RÉFÉRENCE ULTÉRIEURE CAR ELLES CONTIENNENT DES INFORMATIONS IMPORTANTES.

#### ⚠ AVERTISSEMENT



RISQUE DE BLESSURE PAR ENCHEVÊTREMENT. Tenir hors de portée du bébé.

- Retirez l'arche de jeu lorsque Bébé commence à se mettre à quatre pattes.
- Ce mobile est destiné à la stimulation visuelle et n'est pas destiné à être saisi par l'enfant.

#### RISQUE DE STRANGULATION.

Les cordelettes peuvent entraîner une STRANGULATION.

- **NE PAS** placer d'articles munis de cordelettes autour du cou de l'enfant, tels que des cordelettes de capuche ou attaches de sucette.
- **NE PAS** suspendre de cordelettes au-dessus du produit ou attacher des cordelettes au jouet.
- **NE PAS** attacher au lit ou au parc de Bébé. Cet arche est destinée à être utilisée uniquement sur les poussettes
- N'utilisez **JAMAIS** ce produit dans un véhicule à moteur.
- Le choc subi par votre enfant avec les surfaces rigides de ce produit lors d'une collision peut entraîner la mort ou des blessures graves.

- Doit être monté par un adulte.
- Tournevis cruciforme nécessaire (non fourni).

#### Informations supplémentaires concernant les piles :

- Ne pas mélanger piles usées et piles neuves.
- Ne pas mélanger les piles alcalines, standard (carbon-zinc), ou rechargeables (nickel-cadmium).
- Ne pas tenter de recharger des piles non rechargeables.
- Enlever les piles rechargeables de l'unité avant de les recharger.
- Ne recharger des piles qu'en présence d'un adulte.
- N'utiliser que des piles de type identique ou similaire.
- Veiller, en insérant les piles, à bien respecter la polarité.
- Ne pas court-circuiter les pôles.
- Bien vérifier que toutes les surfaces contact sont bien propres avant d'insérer les piles.
- Seuls des adultes peuvent remplacer les piles (tournevis non fourni).
- Enlever du produit les piles usées.
- Ne pas jeter les piles au feu. Débarrassez-vous des piles usagées comme il se doit.
- Pour les produits électroniques, insérer de nouvelles piles et tenter de faire fonctionner le produit à nouveau d'avant d'appeler le Service Clientèle.
- Fonctionne avec 3 piles bouton (1.5 v, LR44/AG13, fournies).
- Nous vous recommandons d'utiliser des piles alcalines qui durent plus longtemps.
- Débarrassez-vous des piles usagées comme il se doit.

#### INFORMATIONS FCC

Ce dispositif est conforme à la section 15 des réglementations de la FCC. Son fonctionnement est soumis aux deux conditions suivantes :

1. Cet appareil ne doit pas causer d'interférences nuisibles, et
2. Cet appareil doit accepter toute interférence reçue y compris du type pouvant créer un fonctionnement indésirable.

#### INTERFERENCE RADIO ET TELEVISION

Cet équipement a été testé et déclaré conforme aux limites pour appareils numériques de classe B, selon la section 15 des règlements de la FCC. Ces limites sont destinées à assurer une protection raisonnable contre les interférences nuisibles dans une installation résidentielle. Cet équipement produit, utilise et peut émettre de l'énergie radio électrique et, s'il n'est pas installé et utilisé conformément aux présentes peut causer des interférences nuisibles aux communications radio. Cependant, il se peut que des interférences se produisent dans une installation particulière. Si cet appareil cause des interférences nuisibles à la réception des signaux de radio ou de télévision, ce qui peut être déterminé en mettant l'appareil sous et hors tension, l'utilisateur peut essayer d'éliminer les interférences en prenant une ou plusieurs des mesures ci-dessous :

- Réorienter ou repositionner l'antenne réceptrice.
  - Augmenter la distance séparant l'équipement du récepteur.
- Brancher l'équipement à une prise de courant faisant partie d'un autre circuit que celui sur lequel est branché le récepteur.
- Demander éventuellement conseil à un fournisseur ou technicien spécialisé.

**ATTENTION** Tout changement ou modification n'ayant pas été expressément approuvé(e) par le fabricant ou le déclarant de cet équipement peut annuler votre autorisation d'utiliser cet appareil au titre de la FCC.

#### Entretien et non-utilisation :

- LAVER EN SURFACE SEULEMENT.
- NE PAS plonger aucune partie du produit dans l'eau.
- Enlever les piles avant une longue période de non utilisation.



For more developmental information and playing tips please visit:  
[www.tinylove.com](http://www.tinylove.com)

Pour de plus amples informations sur le développement et des conseils de jeu, rendez-vous sur : [www.tinylove.com](http://www.tinylove.com)

# Arco naturaleza musical para silla de paseo

## GUÍA DE INSTRUCCIONES

**IMPORTANTE:** LEA BIEN TODAS LAS INSTRUCCIONES ANTES DE UTILIZAR EL PRODUCTO. GUARDE LAS INSTRUCCIONES PARA USARLAS EN EL FUTURO YA QUE TIENEN INFORMACIÓN IMPORTANTE.

### ⚠️ ADVERTENCIA



**RIESGO DE LESIÓN CAUSADA POR ESTRANGULAMIENTO** Mantener fuera del alcance del bebé.

- Retire el arco de juego cuando el bebé comienza a ponerse a cuatro patas.
- Este móvil está destinado a la estimulación visual y no está destinado a que se encuentre al alcance del niño.

#### PELIGRO DE ESTRANGULACIÓN

Los cordoncitos pueden causar **ESTRANGULACIÓN**

- **NO** colocar artículos con cordoncitos alrededor del cuello del niño, tales como los cordones de la capucha o el cordón del chupete.
- **NO** colgar cordoncitos sobre el producto ni agregar cordoncitos al juguete.
- **NO** colocar en la cuna ni en el corralito. Este arco de juego está destinado únicamente al uso en cochecitos.
- **NO** utilice **NUNCA** este producto en un automóvil.
- El golpe que puede sufrir su niño contra las superficies rígidas de este producto durante una colisión puede provocar la muerte o heridas graves

- Un adulto debe montar el producto.
- Desatornillador necesario (no incluido).

#### Más informaciones sobre baterías:

- No mezcle las baterías viejas y nuevas.
- No mezcle baterías alcalinas, estándar (carbono-zinc) o recargables (níquel-cadmio).
- Las baterías no recargables no deben ser recargadas.
- Deben sacarse las baterías recargables de la unidad antes de recargarlos.
- Las baterías recargables deben recargarse sólo bajo la supervisión de un adulto.
- Utilice sólo baterías del mismo tipo o de un tipo equivalente recomendado por el fabricante.
- Las baterías deben introducirse correctamente teniendo en cuenta la polaridad.
- No cortocircuite los bornes.
- Compruebe que todas las superficies de contacto estén limpias y claras antes de instalar las baterías.
- La sustitución de las baterías deberá hacerse por adultos (desatornillador no incluido).
- Baterías agotadas deben sacarse de un producto.
- No queme las baterías. Deseche las baterías de forma segura y adecuada.
- Instale baterías nuevas y reintente si funcionan antes de llamar al Servicio del Cliente de electrónicas.
- Utiliza 3 pila tipo botón (1,5 v tipo LR44/AG13) incluidas.
- Recomendamos el uso de baterías alcalinas para una mayor duración.
- Deshágase de las baterías con toda seguridad.

#### INFORMACIÓN DE FCC

Este dispositivo cumple con el Apartado 15 de las Reglas FCC. El funcionamiento está sujeto a las siguientes dos condiciones:

1. Este dispositivo no debe provocar interferencias, Y
2. Este dispositivo debe admitir las interferencias recibidas, incluso interferencias que causen un funcionamiento no deseado.

#### INTERFERENCIA CON RADIO Y TELEVISIÓN

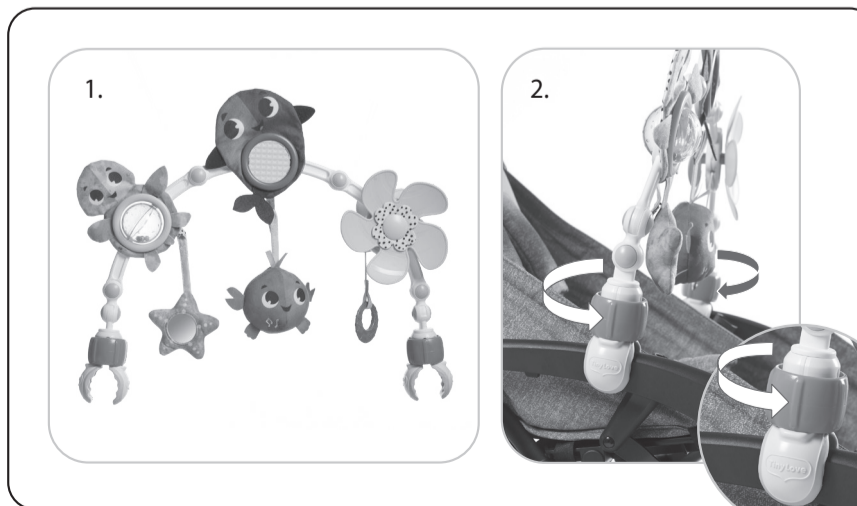
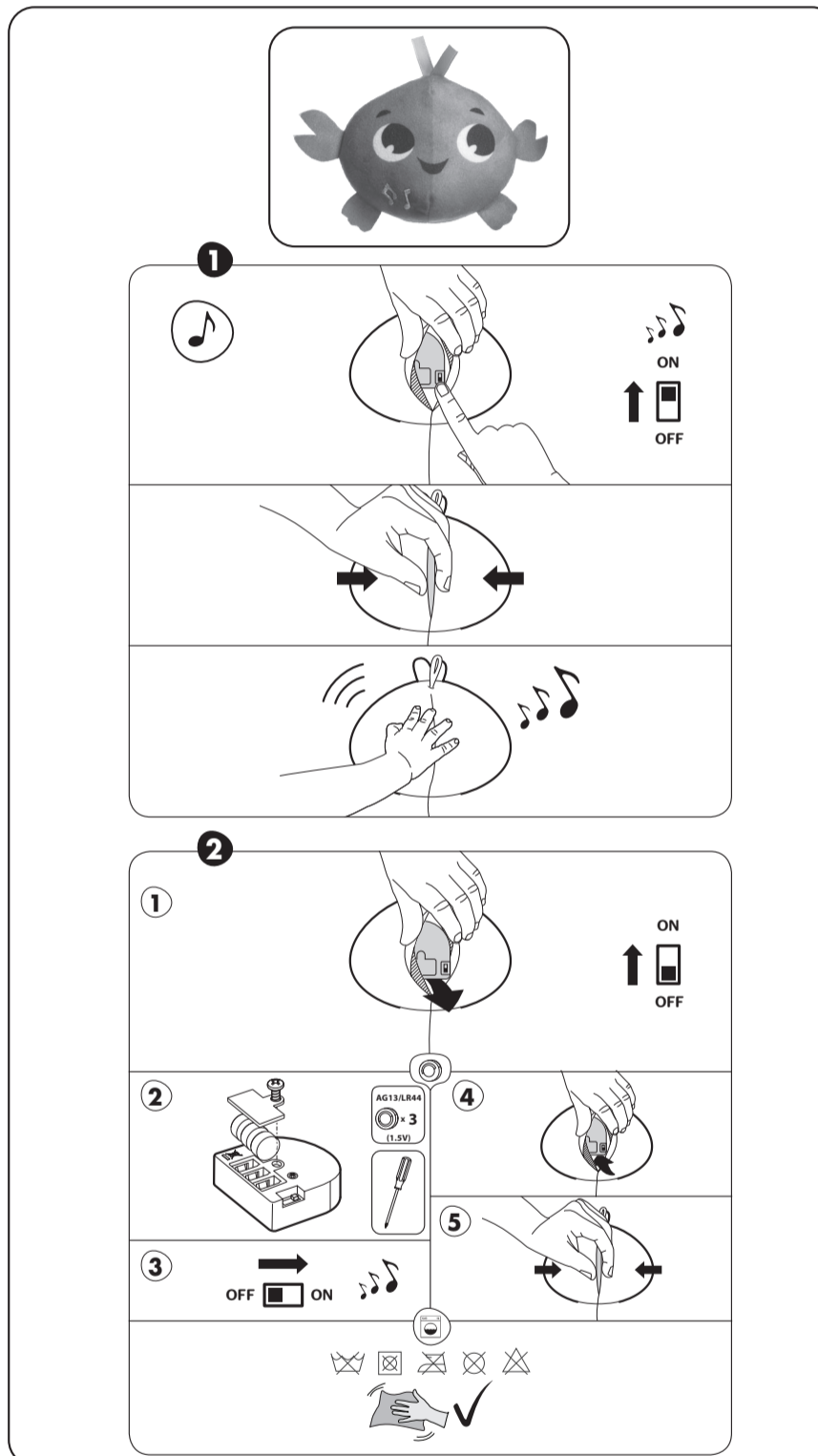
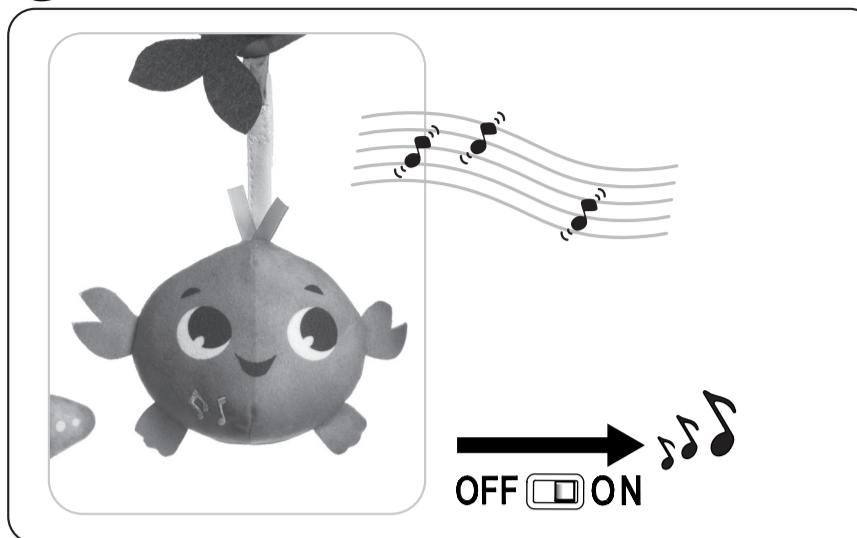
Se ha comprobado que este equipo cumple los límites para dispositivos digitales de clase B, de acuerdo con el apartado 15 de las normas de la FCC. Estos límites han sido diseñados para proporcionar protección razonable contra interferencia en una instalación residencial. Este equipo genera y radia radiofrecuencias y, si no se instala y se utiliza según el manual de instrucciones, puede causar interferencias en comunicaciones por radio. Sin embargo, no se puede garantizar que dicha interferencia no ocurra en una instalación determinada. Si este equipo ocasiona interferencias perjudiciales en la recepción de radio o televisión, que puede comprobarse encendiendo y apagando el equipo, en cuyo caso el usuario está obligado a intentar corregir las interferencias tomando una o varias las siguientes medidas:

- Reoriente o re-instale la antena receptora.
  - Aumente la separación entre el equipo y el receptor.
- Conecta el equipo a una toma de corriente en un circuito distinto de aquel al cual está conectado el receptor.
- Póngase en contacto con el distribuidor o con un técnico de radio y televisión.

**PRECAUCIÓN** Cualquier cambio o modificación que no se haya aprobado expresamente por el fabricante o el solicitante de este equipo, puede anular la garantía y el contrato de servicio técnico.

#### Cuidado y almacenamiento:

- **SÓLO LAVAR EN LA SUPERFICIE.**
- **NO** sumerja ninguna parte del producto en agua.
- Retire las baterías cuando las guarde por un período largo sin utilizar.



Adjustable connector arms fit most strollers. Check that toy arch is completely secure. Make sure the connector arm is tightly secured to the stroller and it does not swing.

