

Tiny Love®

Treasure the Ocean™

Luxe Musical Mobile

Model Number:
130710E001
TO133



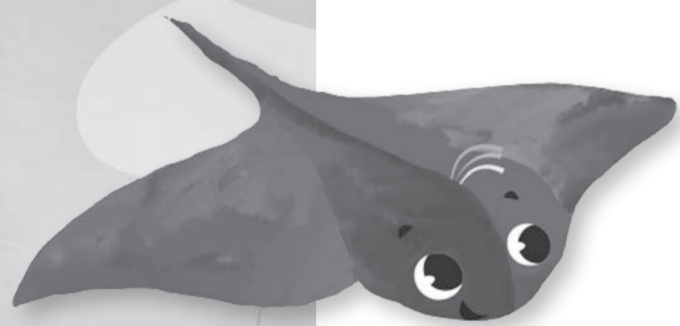
0-5M

E3071IS658 0A

Tiny Love®

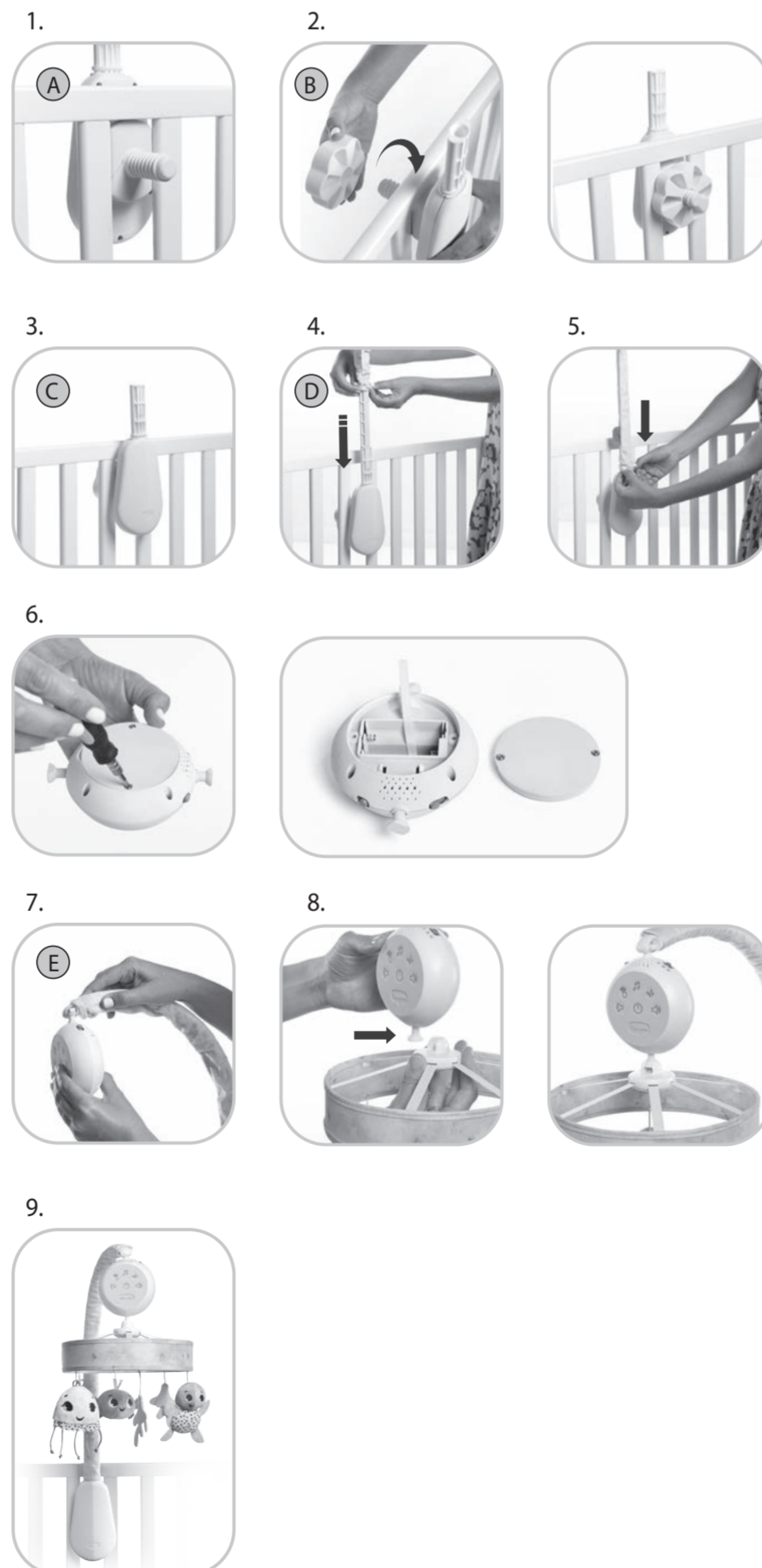
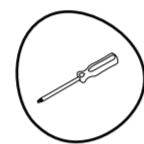
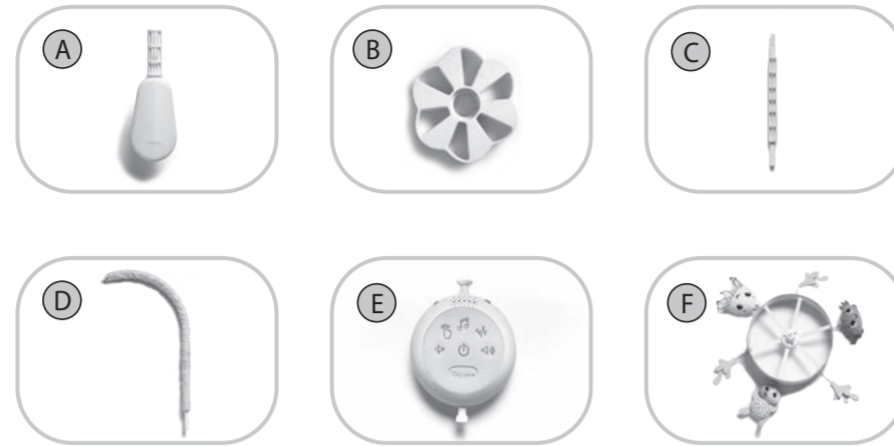
For more developmental information and playing tips please visit:
Pour de plus amples informations sur le développement et des conseils de jeu, rendez-vous sur:
Para más información sobre el desarrollo y sugerencias de juego, visite:

www.tinylove.com



©2021, Tiny Love LTD.
www.djgusa.com | (800) 544-1108
www.tinylove.com
Made in China. Fabriqué en Chine.
Hecho en China.
Styles and colors may vary. Les styles et les couleurs peuvent varier.
Los estilos y los colores pueden variar.
Distributed by (distribué par) (distribuido por):
Dorel Juvenile Group, Inc., 2525 State St., Columbus, IN 47201-7494
Dorel Juvenile Canada, 2855 Argenta Road, Unit 4, Mississauga, ON, L5N 8G6

E3071IS658 0A



English

Luxe Musical Mobile

INSTRUCTION GUIDE

READ ALL INSTRUCTIONS BEFORE USE.
KEEP THESE INSTRUCTIONS FOR FUTURE USE AS THEY CONTAIN IMPORTANT INFORMATION.

⚠ WARNING

- Possible entanglement injury. Keep out of baby's reach.
- Remove the mobile portion from the crib or playpen when the baby begins to push up on his hands and knees.
- The mobile is suitable for babies from birth to 5 months.
- This mobile is intended for visual stimulation and is not intended to be grasped by a child.
- Always attach all provided fasteners tightly to the crib or playpen according to the instructions. Check frequently.
- IMPORTANT! We recommend attaching this toy to a crib side that is fixed and cannot move up or down.
- Do not add additional strings or straps to attach to the crib or playpen.
- Do not modify or alter this product in any way.
- Dispose of batteries safely.
- Adult assembly required.
- Phillips screwdriver required (not included).
- Remove all packaging materials before use. Suffocation Hazard.
- Never leave your child unattended.

Other battery information:

- We recommend alkaline batteries for longer battery life.
- Do not mix old and new batteries.
- Do not mix alkaline, standard (carbon-zinc) or rechargeable (nickel-cadmium) batteries.
- Non rechargeable batteries are not to be recharged.
- Rechargeable batteries are to be removed from the unit before being charged.
- Rechargeable batteries are only to be charged under adult supervision.
- Only batteries of the same or equivalent type as recommended are to be used.
- Batteries are to be inserted with the correct polarity.
- The supply terminals are not to be short-circuited.
- Check that all contact surfaces are clean and bright before installing batteries.
- Batteries should be replaced by adults only (screwdriver not included).
- Exhausted batteries are to be removed from a product.
- Do not burn batteries. Dispose of batteries in a safe and appropriate manner.
- Install new batteries and retry function before calling Consumer Relations on electronics.
- Uses 3XAA/LR6 Batteries (not included)

Care & Storage:

- Use a damp cloth to wipe clean.
- DO NOT submerge any part of the product in water.
- Remove batteries when stored for long periods of non-use.

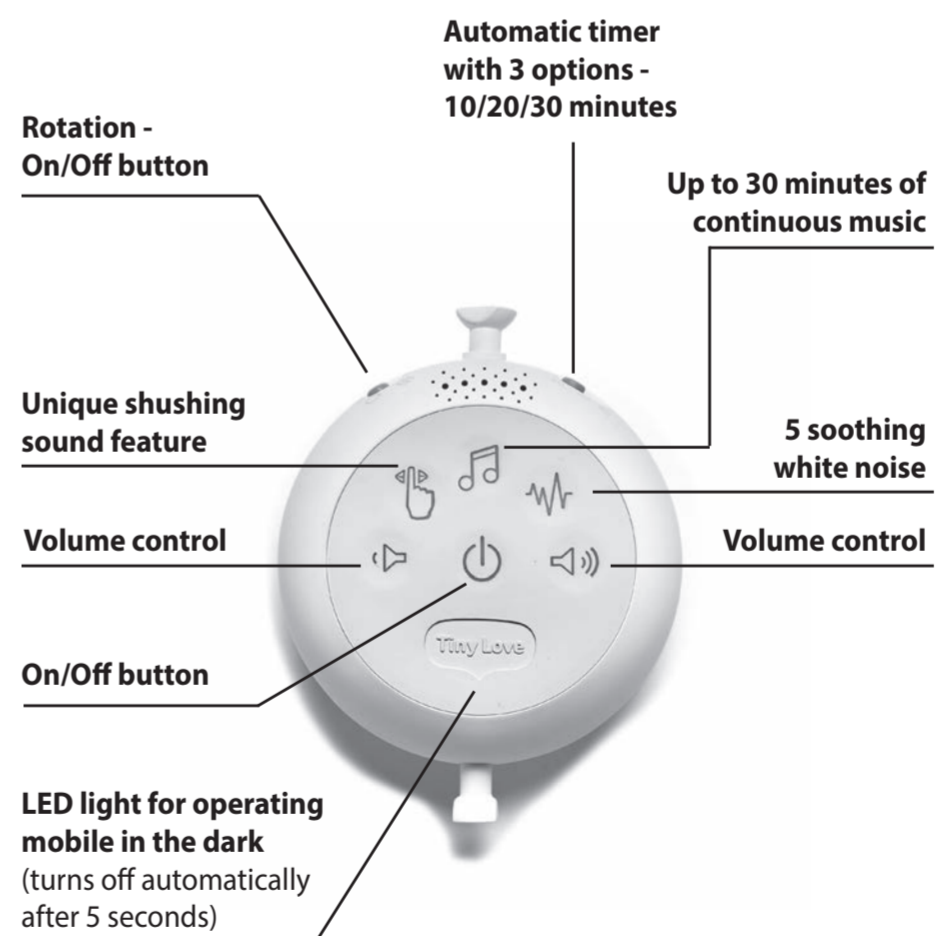
FCC STATEMENT (UNITED STATES ONLY)

This device complies with Part 15 of the FCC Rules. Operation is subject to the following two conditions:
1. This device may not cause harmful interference, and
2. This device must accept any interference received, including interference that may cause undesired operation.

RADIO AND TELEVISION INTERFERENCE

This equipment has been tested and found to comply with the limits for a Class B digital device, pursuant to Part 15 of the FCC rules. These limits are designed to provide reasonable protection against harmful interference in a residential installation. This equipment generates uses and can radiate radio frequency energy and, if not installed and used in accordance with the instructions, may cause harmful interference to radio communications. However, there is no guarantee that interference will not occur in a particular installation. If this equipment does cause harmful interference to radio or television reception, which can be determined by turning the equipment off and on, the user is encouraged to try to correct the interference by one or more of the following measures:

- Reorient or relocate the receiving antenna.
- Increase the separation between the equipment and the receiver
- Connect the equipment into an outlet on a circuit different from that to which the receiver is connected.
- Consult the dealer or an experienced radio/TV technician for help.
- Changes and Modifications not expressly approved by the manufacturer or registrant of this equipment can void your authority to operate this equipment under Federal Communications Commission's rules.



Mobile musical de luxe

NOTICE D'UTILISATION

LISEZ TOUTES LES INSTRUCTIONS AVANT L'UTILISATION DE CE PRODUIT. CONSERVEZ CES INSTRUCTIONS POUR RÉFÉRENCE ULTÉRIEURE CAR ELLES CONTIENNENT DES INFORMATIONS IMPORTANTES.

⚠️ AVERTISSEMENT

- Danger d'étranglement. Éloigner de la portée de Bébé.
- Détachez la partie mobile du berceau ou du parc quand Bébé commence à se mettre à quatre pattes.
- Le mobile convient à des bébés de la naissance à 5 mois.
- Ce mobile pour berceau est destiné à la stimulation visuelle et non pas à être attrapé par l'enfant.
- Veillez à bien fixer toutes les attaches fournies au berceau ou au parc, conformément aux instructions. Vérifiez souvent.
- N'ajoutez pas de lanière ni courroie pour attacher le jouet au berceau ou au parc.
- IMPORTANT! Nous vous recommandons d'utiliser des piles alcalines qui durent plus longtemps.
- Ne modifiez ce produit en aucun cas.
- Ne laissez jamais des enfants seuls.
- Débarrassez-vous des piles usagées comme il se doit.
- Doit être monté par un adulte.
- Tournevis cruciforme nécessaire (non fourni).
- Enlevez l'intégralité de l'emballage avant la première utilisation. Dangers de suffocation.
- Ne jamais laisser l'enfant sans surveillance.

Informations Supplémentaires Concernant Les Piles :

- Nous vous recommandons d'utiliser des piles alcalines qui durent plus longtemps.
- Ne pas mélanger piles usées et piles neuves.
- Ne pas mélanger les piles alcalines, standard (carbon-zinc), ou rechargeables (nickel-cadmium).
- Ne pas tenter de recharger des piles non rechargeables.
- Enlever les piles rechargeables de l'unité avant de les recharger.
- Ne recharger des piles qu'en présence d'un adulte.
- N'utiliser que des piles de type identique ou similaire.
- Veiller, en insérant les piles, à bien respecter la polarité.
- Ne pas court-circuiter les pôles.
- Bien vérifier que toutes les surfaces contact sont bien propres avant d'insérer les piles.
- Seuls des adultes peuvent remplacer les piles (tournevis non fourni).
- Enlever du produit les piles usées.
- Ne pas jeter les piles au feu. Débarrassez-vous des piles usagées comme il se doit.
- Pour les produits électroniques, insérer de nouvelles piles et tenter de faire fonctionner le produit à nouveau d'avant d'appeler le Service Clientèle.
- Piles non fournies (3XAA/LR6).

Entretien et non-utilisation:

- Utiliser un chiffon humide pour le nettoyage.
- NE PAS plonger aucune partie du produit dans l'eau.
- Enlever les piles avant une longue période de non utilisation.

Déclaration FCC

Ce dispositif est conforme à la section 15 des réglementations de la FCC. Son fonctionnement est soumis aux deux conditions suivantes :

1. Cet appareil ne doit pas causer d'interférences nuisibles, et
2. Cet appareil doit accepter toute interférence reçue y compris du type pouvant créer un fonctionnement indésirable.

INTERFERENCE RADIO ET TELEVISION

Cet équipement a été testé et déclaré conforme aux limites pour appareils numériques de classe B, selon la section 15 des règlements de la FCC. Ces limites sont destinées à assurer une protection raisonnable contre les interférences nuisibles dans une installation résidentielle. Cet équipement produit, utilise et peut émettre de l'énergie radio électrique et, s'il n'est pas installé et utilisé conformément aux présentes peut causer des interférences nuisibles aux communications radio. Cependant, il se peut que des interférences se produisent dans une installation particulière. Si cet appareil cause des interférences nuisibles à la réception des signaux de radio ou de télévision, ce qui peut être déterminé en mettant l'appareil sous et hors tension, l'utilisateur peut essayer d'éliminer les interférences en prenant une ou plusieurs des mesures ci-dessous :

- Réorienter ou repositionner l'antenne réceptrice.
- Augmenter la distance séparant l'équipement du récepteur.
- Brancher l'équipement à une prise de courant faisant partie d'un autre circuit que celui sur lequel est branché le récepteur
- Demander éventuellement conseil à un fournisseur ou technicien spécialisé.
- Tout changement ou modification n'ayant pas été expressément approuvé(e) par le fabricant ou le déclarant de cet équipement peut annuler votre autorisation d'utiliser cet appareil au titre de la FCC.

Lujoso móvil musical

MODO DE EMPLEO

LEA TODAS LAS INSTRUCCIONES ANTES DE USAR ESTE PRODUCTO. GUARDE LAS INSTRUCCIONES PARA USARLAS EN EL FUTURO YA QUE TIENEN INFORMACIÓN IMPORTANTE.

⚠️ ADVERTENCIA

- Presenta riesgo de estrangulación. Mantenga lejos del alcance del bebé.
- Retire la parte móvil de la cuna o corralito cuando el bebé se empiece a levantar y apoyarse en las manos y rodillas (en cuatro patas).
- El móvil es apropiado para bebés a partir del nacimiento hasta los 5 meses. El objetivo del móvil en la cuna es lograr la estimulación visual; no está pensado para que el bebé lo tome con las manos.
- Los fijadores deben quedar perfectamente fijos a la cuna o el corralito de acuerdo con las instrucciones. Verifique con frecuencia.
- IMPORTANT! Recomendamos el uso de baterías alcalinas para una mayor duración.
- No utilice otras tiras o cintas para fijar el móvil a la cuna o el corralito.
- No cambie ni altere este producto.
- No deje a sus niños sin atención en ningún momento.
- Deshágase de las baterías con toda seguridad.
- Un adulto debe montar el producto.
- Nunca deje al niño solo.

Más informaciones sobre baterías:

- Recomendamos el uso de baterías alcalinas para una mayor duración.
- No mezcle las baterías viejas y nuevas.
- No mezcle baterías alcalinas, estándar (carbono-zinc) o recargables (níquel-cadmio).
- Las baterías no recargables no deben ser recargadas.
- Deben sacarse las batería recargables de la unidad antes de recargarlos.
- Las baterías recargables deben recargarse sólo bajo la supervisión de un adulto.
- Utilice sólo baterías del mismo tipo o de un tipo equivalente recomendado por el fabricante.
- Las baterías deben introducirse correctamente teniendo en cuenta la polaridad.
- No cortocircuite los bornes.
- Compruebe que todas las superficies de contacto estén limpias y claras antes de instalar las baterías.
- La sustitución de las baterías deberá hacerse por adultos (desatornillador no incluido).
- Baterías agotadas deben sacarse de un producto.
- No queme las baterías. Deseche las baterías de forma segura y adecuada.
- Instale baterías nuevas y reintente si funcionan antes de llamar al Servicio del Cliente de electrónicas.
- Pilas no incluidas (3XAA/LR6).

Cuidado y almacenamiento:

- Utilice un paño húmedo para limpiar.
- NO sumerja ninguna parte del producto en agua.
- Retire las baterías cuando las guarde por un período largo sin utilizar.

Declaración de conformidad de la FCC

Este dispositivo cumple con el Apartado 15 de las Reglas FCC. El funcionamiento está sujeto a las siguientes dos condiciones:

1. Este dispositivo no debe provocar interferencias, Y
2. Este dispositivo debe admitir las interferencias recibidas, incluso interferencias que causen un funcionamiento no deseado.

INTERFERENCIA CON RADIO Y TELEVISIÓN

Se ha comprobado que este equipo cumple los límites para dispositivos digitales de clase B, de acuerdo con el apartado 15 de las normas de la FCC. Estos límites han sido diseñados para proporcionar protección razonable contra interferencia en una instalación residencial. Este equipo genera y radia radiofrecuencias y, si no se instala y se utiliza según el manual de instrucciones, puede causar interferencias en comunicaciones por radio. Sin embargo, no se puede garantizar que dicha interferencia no ocurra en una instalación determinada. Si este equipo ocasiona interferencias perjudiciales en la recepción de radio o televisión, que puede comprobarse encendiendo y apagando el equipo, en cuyo caso el usuario está obligado a intentar corregir las interferencias tomando una o varias las siguientes medidas:

- Reoriente o re-instale la antena receptora.
- Aumente la separación entre el equipo y el receptor.
- Conecta el equipo a una toma de corriente en un circuito distinto de aquel al cual está conectado el receptor.
- Póngase en contacto con el distribuidor o con un técnico de radio y televisión.
- Cualquier cambio o modificación que no se haya aprobado expresamente por el fabricante o el solicitante de este equipo, puede anular la garantía y el contrato de servicio técnico.

