

Tiny Love®

Meadow Days™

# Gymini Sunny Day

Model Numbers:

120650E001

120650E002

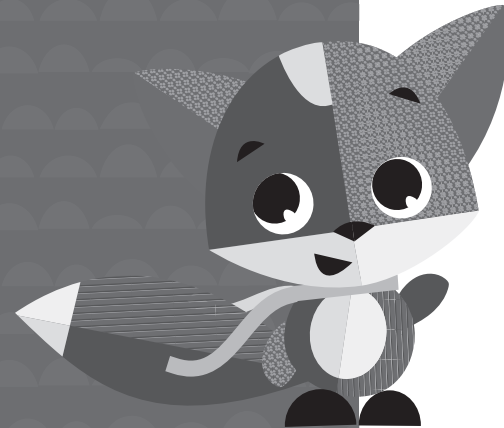
TO098, TO0980707



OM+

E2065IS658 0D

Tiny Love®



For more developmental information and playing tips please visit:

Pour de plus amples informations sur le développement et des conseils de jeu, rendez-vous sur:

Para más información sobre el desarrollo y sugerencias de juego, visite:

[www.tinylove.com](http://www.tinylove.com)

©2022. Tiny Love LTD.

[www.djgusa.com](http://www.djgusa.com) | (800) 544-1108

[www.tinylove.com](http://www.tinylove.com)

Made in CHINA.

Fabriqué en CHINE. Hecho en CHINA.

Styles and colors may vary.

Les styles et les couleurs peuvent varier.

Los estilos y los colores pueden variar.

Distributed by (distribué par) (distribuido por):

Dorel Juvenile Group, Inc., 2525 State St.,  
Columbus, IN 47201-7494

Dorel Juvenile Canada, 2233 Argentinia Road,  
Suite 110, Unit 4,  
Mississauga, Ontario, Canada L5N 2X7

E2065IS658 0D

English

# Gymini Sunny Day

## INSTRUCTION GUIDE

READ ALL INSTRUCTIONS BEFORE USE. KEEP THESE INSTRUCTIONS FOR FUTURE USE AS THEY CONTAIN IMPORTANT INFORMATION.

### ⚠ CAUTION

- Adult assembly required. Philips screwdriver required (not included).
- Never assemble/dismantle while baby is on mat. Always perform these actions away from the baby.
- Do not modify or alter this product in any way.
- Do not leave your children unattended for any time.
- Do not allow baby to play with the arches when they are not attached to the mat.
- DO NOT submerge other parts of the product in water.
- Remove batteries when stored for long periods of non-use.

### Other battery information:

- We recommend alkaline batteries for longer battery life.
- Do not mix old and new batteries.
- Do not mix alkaline, standard (carbon-zinc) or rechargeable (nickel-cadmium) batteries.
- Non rechargeable batteries are not to be recharged.
- Rechargeable batteries are to be removed from the unit before being charged.
- Rechargeable batteries are only to be charged under adult supervision.
- Only batteries of the same or equivalent type as recommended are to be used.
- Batteries are to be inserted with the correct polarity.
- The supply terminals are not to be short-circuited.
- Check that all contact surfaces are clean and bright before installing batteries.
- Exhausted batteries are to be removed from a product.
- Do not burn batteries. Dispose of batteries in a safe and appropriate manner.
- Install new batteries and retry function before calling Consumer Relations.
- Dispose of Batteries safely.

### Care & Storage:

1. Washing instructions:
  - Toys - Wipe with damp cloth.
  - The padded mat is machine washable.
    - Machine wash cold, mild cycle
    - Do not bleach
    - Do not tumble dry
    - Line dry
    - Do not iron
    - Do not dry-clean

This device complies with Part 15 of the FCC Rules. Operation is subject to the following two conditions:

1. This device may not cause harmful interference, and
2. This device must accept any interference received, including interference that may cause undesired operation.

### RADIO AND TELEVISION INTERFERENCE

This equipment has been tested and found to comply with the limits for a Class B digital device, pursuant to Part 15 of the FCC rules. These limits are designed to provide reasonable protection against harmful interference in a residential installation. This equipment generates uses and can radiate radio frequency energy and, if not installed and used in accordance with the instructions, may cause harmful interference to radio communications. However, there is no guarantee that interference will not occur in a particular installation. If this equipment does cause harmful interference to radio or television reception, which can be determined by turning the equipment off and on, the user is encouraged to try to correct the interference by one or more of the following measures:

- Reorient or relocate the receiving antenna.
- Increase the separation between the equipment and the receiver.
- Connect the equipment into an outlet on a circuit different from that to which the receiver is connected.
- Consult the dealer or an experienced radio/TV technician for help.

Changes and modifications not expressly approved by the manufacturer or registrant of this equipment can void your authority to operate this equipment under Federal Communications Commission's rules.

For customer service information please visit our website: [www.tinylove.com](http://www.tinylove.com)

# Gymini belle journée

## NOTICE D'UTILISATION

LISEZ TOUTES LES INSTRUCTIONS AVANT L'UTILISATION DE CE PRODUIT. CONSERVEZ CES INSTRUCTIONS POUR RÉFÉRENCE ULTÉRIEURE CAR ELLES CONTIENNENT DES INFORMATIONS IMPORTANTES.

## ⚠ AVERTISSEMENT

- Assemblage par un adulte requis. Nécessite un tournevis cruciforme (non fourni).
- Ne jamais monter/démonter quand bébé est sur le tapis. Le faire uniquement quand bébé est hors de portée.
- Ne modifiez ce produit en aucun cas.
- Ne laissez jamais des enfants sans surveillance.
- Ne laissez pas Bébé jouer avec les arches quand elles ne sont pas attachées au tapis.

## Informations supplémentaires concernant les piles:

- Nous vous recommandons d'utiliser des piles alcalines qui durent plus longtemps.
- Ne pas mélanger vieilles et nouvelles piles.
- Ne mélangez pas les piles alcalines, standard (carbonezinc) et rechargeables (nickel-cadmium).
- Ne tentez pas de recharger des piles non rechargeables.
- Enlevez les piles rechargeables du produit avant de les recharger.
- Ne rechargez des piles qu'en présence d'un adulte.
- N'utilisez que des piles de type identique ou similaire.
- Veillez, en insérant les piles, à bien respecter la polarité.
- Ne pas court-circuiter les pôles.
- Bien vérifier que toutes les surfaces de contact sont bien propres avant d'insérer les piles.
- Enlevez du produit les piles usées.
- Ne pas jeter les piles au feu. Débarrassez-vous des piles usagées comme il se doit.
- Pour les produits électroniques, insérer de nouvelles piles et tenter de faire fonctionner le produit à nouveau d'avant d'appeler le Service Clientèle.
- En fin de vie, rapporter le produit/piles dans un lieu de collecte approprié.

## Entretien et non-utilisation:

- Instructions de lavage:
  - Jouets - essuyer avec un chiffon humide.
- Le tapis molletonné est lavable en machine.
  - Lavage en machine à l'eau froide, cycle délicat
  - Ne pas blanchir
  - Ne pas sécher en machine
  - Suspending (sur une corde) pour le séchage
  - Ne pas repasser
  - Ne pas nettoyer à sec

Pour de plus amples informations sur le développement et des conseils de jeu, rendez-vous sur: [www.tinylove.com](http://www.tinylove.com)

# Gymini del sol

## GUÍA DE INSTRUCCIONES

LEA TODAS LAS INSTRUCCIONES ANTES DE USAR ESTE PRODUCTO. GUARDE LAS INSTRUCCIONES PARA USARLAS EN EL FUTURO YA QUE TIENEN INFORMACIÓN IMPORTANTE.

## ⚠ ADVERTENCIA

- Se requiere ensamblaje por un adulto. Se requiere un destornillador Phillips (no incluido).
- Nunca arme ni desarme cuando el bebé se encuentra sobre la manta. Realice estas acciones únicamente cuando el bebé está lejos.
- No cambie ni altere este producto.
- No deje a sus niños sin atención en ningún momento.
- No permita que el bebé juegue con los arcos cuando no están fijados a la cobija.

## Más informaciones sobre baterías:

- Recomendamos el uso de baterías alcalinas para una mayor duración.
- No mezclar baterías nuevas y viejas.
- No mezclar baterías alcalinas, estándar (carbonozinc) o recargables (níquel-cadmio).
- Las baterías no recargables no deben ser recargadas.
- Las pilas recargables tienen que extraerse del juguete antes de cargarlas.
- Las pilas recargables sólo deben cargarse bajo la supervisión de un adulto.
- Usar sólo baterías del tipo recomendado o equivalentes.
- Las pilas deben insertarse con la polaridad correcta.
- Las terminales de alimentación no deben cortocircuitarse.
- Compruebe que todas las superficies de contacto estén limpias y claras antes de instalar las baterías.
- Las pilas gastadas deben extraerse del producto.
- No quemar baterías. Desechar las baterías de manera segura y adecuada.
- Instale baterías nuevas y reintente si funcionan antes de llamar al Servicio del Cliente de electrónicas.
- Al final de su vida útil, llevar el producto/pilas a un punto de recogida apropiado.

## Cuidado y almacenamiento:

- Instructions de lavado:
  - Jouets - essuyer avec un chiffon humide.
- La manta acolchada es lavable a máquina.
  - Lavar a máquina con agua fría
  - No usar blanqueador
  - No secar a máquina
  - Colgar para secar
  - No planchar
  - No lavar en seco

Para más información sobre el desarrollo y sugerencias de juego, visite: [www.tinylove.com](http://www.tinylove.com)

