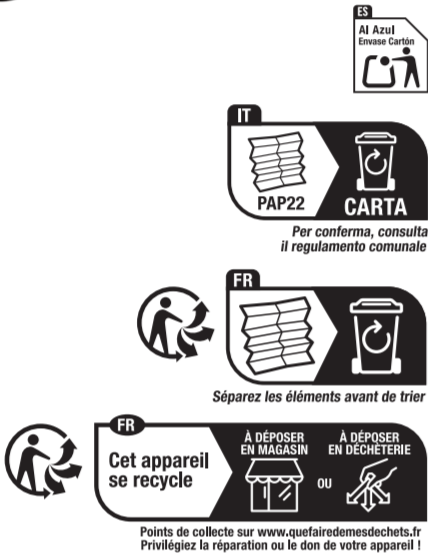


Tiny Love

Tiny Rockers Follow Me Charlie

Model Number:
150670E001
TO146HDH0400



6M+

E50671S067 0D

Tiny Love

For more developmental
information and playing
tips please visit:

www.tinylove.com



Manufactured by:
Tiny Love Ltd. Korendijk 5,
NL-5704 RD, Helmond.

© All rights reserved, Tiny Love Ltd.

E50671S067 0D

English

Tiny Rockers Follow Me Charlie

INSTRUCTION GUIDE

READ THE INSTRUCTIONS BEFORE USE, FOLLOW THEM AND KEEP THEM FOR REFERENCE.

IMPORTANT:

- Adult assembly required. Philips screwdriver required (not included).
- Do not modify or alter this product in any way.
- Do not leave your children unattended for any time.
- Remove all packaging materials before use.
- WARNING:** Dispose of used batteries immediately. Keep new and used batteries away from children if you think batteries might have been swallowed or placed inside any part of the body, seek immediate medical attention.

Other battery information:

- We recommend alkaline batteries for longer battery life.
- Do not mix old and new batteries.
- Do not mix alkaline, standard (carbon-zinc) or rechargeable (nickel-cadmium) batteries.
- Non rechargeable batteries are not to be recharged.
- Rechargeable batteries are to be removed from the unit before being charged.
- Rechargeable batteries are only to be charged under adult supervision.
- Use only batteries of the same or equivalent type as recommended.
- Different types of batteries or new and used batteries are not to be mixed.
- Batteries are to be inserted with the correct polarity.
- The supply terminals are not to be short-circuited.
- Check that all contact surfaces are clean and bright before installing batteries.
- Batteries should be replaced by adults only (screwdriver not included).
- Exhausted batteries are to be removed from a product.
- Do not burn batteries. Dispose of batteries in a safe and appropriate manner.
- Install new batteries and retry function before calling Consumer Relations on electronics.
- At the end of their useful life, dispose of the product/batteries in an appropriate collection point.
- Uses 3 X AAA (1.5V) batteries (not included).



For customer service information, please visit our website: www.tinylove.com

Português

Tiny Rockers Follow Me Charlie

GUIA DE INSTRUÇÕES

LER AS INSTRUÇÕES ANTES DE UTILIZAR E CONSERVÁ-LAS COMO INFORMAÇÃO.

IMPORTANTE:

- Necessária montagem por um adulto. Necessário utilizar chave de fenda Philips (não incluída).
- Não modifique ou altere este produto de nenhuma maneira.
- Não deixe nunca suas crianças sem supervisão.
- Remova todos os materiais de embalagem antes de utilizar.
- AVISO:** Descarte as baterias usadas imediatamente. Mantenha baterias novas e usadas longe de crianças. Caso acredite que as baterias tenham sido engolidas ou colocadas dentro de qualquer parte do corpo, procure imediatamente por ajuda médica.

Outras informações sobre as pilhas:

- Recomendamos pilhas alcalinas para maior duração
- Não misture pilhas antigas e novas.
- Não misture pilhas alcalinas, padrão (zinco-carbono) ou recarregáveis (níquel-cádmio).
- As pilhas não recarregáveis não devem ser recarregadas.
- As pilhas recarregáveis devem ser retiradas da unidade antes de serem carregadas.
- As pilhas recarregáveis só devem ser carregadas sob supervisão de um adulto.
- Utilize apenas pilhas do mesmo tipo ou equivalente, conforme recomendado.
- Não deve misturar tipos diferentes de pilhas ou pilhas novas e usadas
- As pilhas devem ser introduzidas com a polaridade correta.
- Não deverá ser possível ocorrer qualquer curto-circuito entre os terminais.
- Verifique se todas as superfícies de contacto estão limpas e desobstruídas antes de instalar as pilhas.
- As pilhas devem ser substituídas apenas por um adulto (a chave de fendas não está incluída).
- As pilhas gastas devem ser retiradas do produto.
- Não queime as pilhas. Elimine as pilhas de forma segura e adequada.
- Antes de entrar em contacto com o Atendimento ao Cliente devido a problemas eletrónicos, instale pilhas novas e tente colocar o produto novamente em funcionamento.
- Elimine o produto/pilhas no final da sua vida útil num ponto de reciclagem adequado.
- Utiliza 2 pilhas 3 X AAA (1,5 V) (não incluídas).



Para receber ajuda do serviço de informação ao cliente, por favor visite nosso website: www.tinylove.com

Français

Tiny Rockers Follow Me Charlie

NOTICE D'UTILISATION

LIRE LES INSTRUCTIONS AVANT UTILISATION, S'Y CONFORMER ET LES GARDER COMME RÉFÉRENCE.

IMPORTANT:

- Assemblage par un adulte requis. Nécessite un tournevis cruciforme (non fourni).
- Ne modifiez ce produit en aucun cas.
- Ne laissez jamais des enfants sans surveillance.
- Retirez tous les éléments d'emballage avant utilisation.
- AVERTISSEMENT:** Débarrassez-vous immédiatement des piles usagées. Veiller à éloigner les piles neuves et usagées de la portée des enfants. Si vous pensez qu'une pile a été ingérée ou introduite dans le corps, consultez immédiatement un médecin.

Autres informations sur les piles:

- Nous recommandons l'utilisation de piles alcalines pour une plus grande autonomie
- Ne pas mélanger des piles usagées et des piles neuves.
- Ne pas mélanger des piles alcalines, standard (carbone-zinc) ou rechargeables (nickel-cadmium).
- Les piles non rechargeables ne doivent pas être rechargées.
- Les piles rechargeables doivent être retirées de l'appareil avant d'être rechargées.
- Les piles rechargeables doivent être chargées uniquement sous la surveillance d'un adulte.
- Utiliser uniquement des piles du même type ou d'un type équivalent à celui recommandé.
- Il ne faut pas mélanger différents types de piles ou des piles neuves et usagées.
- Les piles doivent être insérées en respectant la polarité indiquée.
- Les bornes d'alimentation ne doivent pas être mises en court-circuit.
- Vérifier que toutes les surfaces de contact sont propres et brillantes avant d'installer les piles.
- Le remplacement des piles doit être effectué exclusivement par des adultes (tournevis non inclus).
- Les piles usagées doivent être retirées du produit.
- Ne pas mettre les piles au feu. Les piles doivent être mises au rebut de manière sûre et appropriée.
- Installer des piles neuves et réessayer le fonctionnement avant d'appeler le service des relations clients chargé des produits électroniques.
- À la fin de leur durée de vie utile, déposer le produit/les piles dans un point de collecte approprié.
- Fonctionne avec 3 X AAA piles (1,5 v non fournies).



Pour tout information clientèle, rendez-vous sur notre site: www.tinylove.com

Deutsch

Tiny Rockers Follow Me Charlie

GEBRAUCHSANLEITUNG

LESEN SIE DIESE ANWEISUNGEN VOR GEBRAUCH, BEFOLGEN SIE DIESE UND BEWAHREN SIE SIE SORGFÄLTIG AUF.

WICHTIG:

- Der Zusammenbau ist durch einen Erwachsenen vorzunehmen. Für den Aufbau ist ein Kreuzschlitzschraubenzieher erforderlich (nicht im Lieferumfang enthalten).
- Vermeiden Sie es, dieses Produkt in irgendeiner Form umzubauen oder zu verändern.
- Lassen Sie Ihr Kind niemals unbeaufsichtigt.
- Entferne vor dem Gebrauch alle Verpackungsmaterialien.
- WARNUNG:** Gebrauchte Batterien umgehend entsorgen. Neue und gebrauchte Batterien von Kindern fernhalten. Wenn Sie denken, dass Batterien eventuell geschluckt oder in einen Körperteil gesteckt wurden, sofort ärztliche Hilfe hinzuziehen.

Weitere Informationen zur Batterie:

- Für eine längere Batterielebensdauer empfehlen wir Alkalibatterien
- Mischen Sie keine alten und neuen Batterien.
- Mischen Sie keine Alkalibatterien, Standardbatterien (Kohlenstoff-Zink) oder wiederaufladbare Batterien (Nickel-Cadmium).
- Nicht wiederaufladbare Batterien dürfen nicht aufgeladen werden.
- Wiederaufladbare Batterien müssen vor dem Laden aus dem Gerät entfernt werden.
- Wiederaufladbare Batterien dürfen nur unter Aufsicht eines Erwachsenen aufgeladen werden.
- Verwenden Sie nur Batterien desselben oder eines empfohlenen gleichwertigen Typs.
- Verschiedene Batterietypen oder neue und gebrauchte Batterien dürfen nicht gemischt werden
- Batterien müssen mit der richtigen Polarität eingesetzt werden.
- Die Versorgungsterminals dürfen nicht kurzgeschlossen werden.
- Vergewissern Sie sich vor dem Einlegen der Batterien, dass alle Kontaktflächen sauber und blank sind.
- Batterien sollten nur von Erwachsenen ausgetauscht werden (Schraubendreher nicht im Lieferumfang enthalten).
- Leere Batterien sind aus einem Produkt herauszunehmen.
- Verbrennen Sie keine Batterien. Entsorgen Sie Batterien auf sichere und ordnungsgemäße Weise.
- Legen Sie neue Batterien ein und versuchen Sie es erneut, bevor Sie Consumer Relations für Elektronik-Fragen anrufen.
- Entsorgen Sie das Produkt/die Batterien nach Ablauf ihrer Nutzungsdauer in einer geeigneten Sammelstelle.
- Benötigt 3 X AAA-Batterien (1,5 V) (nicht im Lieferumfang enthalten).



Für Informationen, zu unserem Kundenservice besuchen Sie bitte unsere Website: www.tinylove.com

Nederland

Tiny Rockers Follow Me Charlie

INSTRUCTIES

LEES EERST DE GEBRUIKSAANWIJZING EN VOLG DEZE OP. BEWAAR DEZE OM LATER TE KUNNEN RAADPLEGEN.

BELANGRIJK:

- Te monteren door een volwassene. kruisloep schroevendraaier nodig (niet inbegrepen).
- Verander dit product op geen enkele manier.
- Laat uw kinderen geen enkel moment zonder toezicht.
- Verwijder alle verpakkingsmaterialen voor gebruik.
- WAARSCHUWING:** Gebruik batterijen onmiddellijk verwijderen Houd nieuwe en gebruikte batterijen weg van kinderen Als u denkt dat batterijen zijn ingeslikt of in enig deel van het lichaam zijn geplaatst, moet u onmiddellijk medische hulp inroepen.

Overige batterij-informatie:

- Voor een langere levensduur van de batterij raden we alkalinebatterijen aan
- Gebruik geen oude en nieuwe batterijen door elkaar.
- Gebruik geen alkalinebatterijen, standaardbatterijen (koolstof-zink) of oplaadbare batterijen (nikkel-cadmium) door elkaar.
- Niet-oplaadbare batterijen mogen niet worden opgeladen.
- Oplaadbare batterijen moeten uit de unit worden gehaald voordat ze worden opgeladen.
- Oplaadbare batterijen mogen uitsluitend worden opgeladen onder toezicht van een volwassene.
- Gebruik alleen batterijen die van hetzelfde of een gelijkwaardige type zijn als het aanbevolen type.
- Verschillende typen batterijen of nieuwe en gebruikte batterijen mogen niet door elkaar worden gebruikt
- Batterijen moeten met de juiste polariteit worden geplaatst.
- De voedingsklemmen mogen niet worden kortgesloten.
- Controleer voordat je batterijen installeert of alle contactoppervlakken schoon en helder zijn.
- Batterijen mogen alleen door volwassenen worden vervangen (schroevendraaier niet inbegrepen).
- Leg de batterijen moeten uit een product worden verwijderd.
- Verbrand batterijen niet. Gooi batterijen op een veilige en gepaste manier weg.
- Installeer nieuwe batterijen en probeer opnieuw of het product functioneert voordat je Consumer Relations over elektronica belt.
- Geef het product/de batterijen aan het einde van hun levensduur af bij een daarvoor bestemd inzamelpunt.
- Gebruikt 3 X AAA batterijen (1,5 V Niet inbegrepen).



Voor klantenservice informatie, kunt u terecht op onze website: www.tinylove.com

Om de door u aangekochte apparatuur te produceren, was het noodzakelijk natuurlijke hulpbronnen te winnen en aan te wenden. Het product kan substanties bevatten die een schadelijke invloed hebben op de gezondheid en het milieu.

Om de verspreiding van deze substanties in ons milieu te vermijden en de druk op de natuurlijke hulpbronnen in te perken, raden wij u aan gebruik te maken van de gepaste terugnamesystemen. Deze systemen zullen de meeste onderdelen van uw versleten apparatuur op een verantwoorde manier hergebruiken of recycleren.

Het doorstreepte vuilnisbaksymbool is bedoeld om u aan te sporen gebruik te maken van deze systemen.

Als u verdere informatie wenst omtrent de inzamel-, hergebruik- en recyclagesystemen, gelieve dan contact op te nemen met de bevoegde plaatselijke of regionale instanties.

L'équipement que vous avez acheté a nécessité l'extraction et l'utilisation de ressources naturelles en vue de sa fabrication. Il peut contenir des substances dangereuses pour la santé et l'environnement.

Pour éviter une dissémination de ces substances dans l'environnement et pour diminuer la pression sur les ressources naturelles, nous vous encourageons à utiliser les systèmes de reprise adéquats. Ces systèmes réutiliseront et recycleront de manière appropriée la plupart des matériaux de votre équipement lorsqu'il arrive en fin de vie.

Le label de la poubelle barrée vous invite à utiliser ces systèmes.

Pour de plus amples informations sur les systèmes de collecte, de réutilisation et de recyclage, contactez votre intercommunale de gestion des déchets.

Um die Ausrüstung durch Sie gekauft zu produzieren, war es notwendig Naturresourcen des Gewinns ein zu setzen. Das Produkt kann Substanzen enthalten, die einen schädlichen Einfluß auf Gesundheit und das Klima haben. Um die Verteilung dieser Substanzen in unserem Klima zu beschranken und der Druck auf den Naturresourcen zu vermeiden, schätzen wir Ihnen zum Gebrauch von den passenden Zurücknahmesystemen. Diese Systeme verwenden wieder oder bereiten auf die meisten Bestandteilen Ihrer abgenutzten Ausrüstung. Das gekreuzte Müllmeiersymbol ist eine bedeutung zum anreizung vom Gebrauch von diesen Systemen. Wenn Sie weitere Informationen über das Sammeln wünschen, recyclagesystemen oder umnutzung, treten Sie dann in Kontakt mit den kompetenten lokalen oder regionalen Agenturen

Voor klantenservice informatie, kunt u terecht op onze website: www.tinylove.com

Español

Tiny Rockers Follow Me Charlie

GUÍA DE INSTRUCCIONES

LEER LAS INSTRUCCIONES ANTES DE LA UTILIZACIÓN, SEGUIRLAS Y CONSERVARLAS COMO REFERENCIA.

IMPORTANTE:

- Se requiere ensamblaje por un adulto. Se requiere un destornillador Philips (no incluido).
- No cambie ni altere este producto.
- No deje a sus niños sin atención en ningún momento.
- Retira todos los materiales de embalaje antes de utilizarlo.
- ADVERTENCIA:** Deseche inmediatamente las pilas usadas Mantenga las pilas nuevas y usadas alejadas de niños. Si piensa que se pueden haber tragados o puestos dentro de una parte del cuerpo, busque atención médica de inmediato.

Otra información sobre las pilas:

- Recomendamos pilas alcalinas por tener una mayor autonomía.
- No mezcles pilas nuevas y viejas.
- No mezcles pilas alcalinas, estándar (carbono-zinc) o recargables (níquel-cadmio).
- Las pilas no recargables no se deben recargar.
- Las pilas recargables deben retirarse de la unidad antes de cargarlas.
- Las pilas recargables sólo deben cargarse bajo la supervisión de un adulto.
- Utiliza únicamente pilas del mismo tipo o equivalente al recomendado.
- No se deben mezclar diferentes tipos de pilas ni pilas nuevas y usadas.
- Las pilas deben insertarse con la polaridad correcta.
- Los terminales de alimentación no deben cortocircuitarse.
- Verifica que todas las superficies de contacto estén limpias y brillantes antes de instalar las pilas.
- Las pilas las deben sustituir únicamente adultos (destornillador no incluido).
- Las pilas agotadas deben retirarse del producto.
- No quemes las pilas. Deseche las pilas de forma segura y adecuada.
- Instala pilas nuevas y vuelve a intentar que el producto funcione antes de llamar a Atención al Consumidor en relación con productos electrónicos.
- Al final de su vida útil, desecha el producto o las pilas en un punto de recogida adecuado.
- Utiliza 3 X AAA pila tipo (1,5 v No incluido).



Para receber ajuda do serviço de informação ao cliente, por favor visite nosso website: www.tinylove.com

Italiano

Tiny Rockers Follow Me Charlie

MANUALE D'ISTRUZIONI

LEGGERE LE ISTRUZIONI PRIMA DELL'USO, ATTENERSI AD ESSE E CONSERVARLE PER RIFERIMENTO FUTURO.

IMPORTANTE:

- Richiesto assemblaggio da parte di un adulto. È necessario un cacciavite a stella (non incluso).
- Non modificare o alterare questo prodotto in alcun modo.
- Non lasciare mai il bambino senza sorveglianza.
- Rimuovi tutto il materiale di imballaggio prima dell'uso.
- AVVERTENZA:** Eliminare immediatamente le batterie scariche. Tenere le batterie nuove e usate lontano dalla portata dei bambini. Se si teme che le batterie possano essere state inghiottite o inserite in qualsiasi parte del corpo, rivolgersi immediatamente al medico.

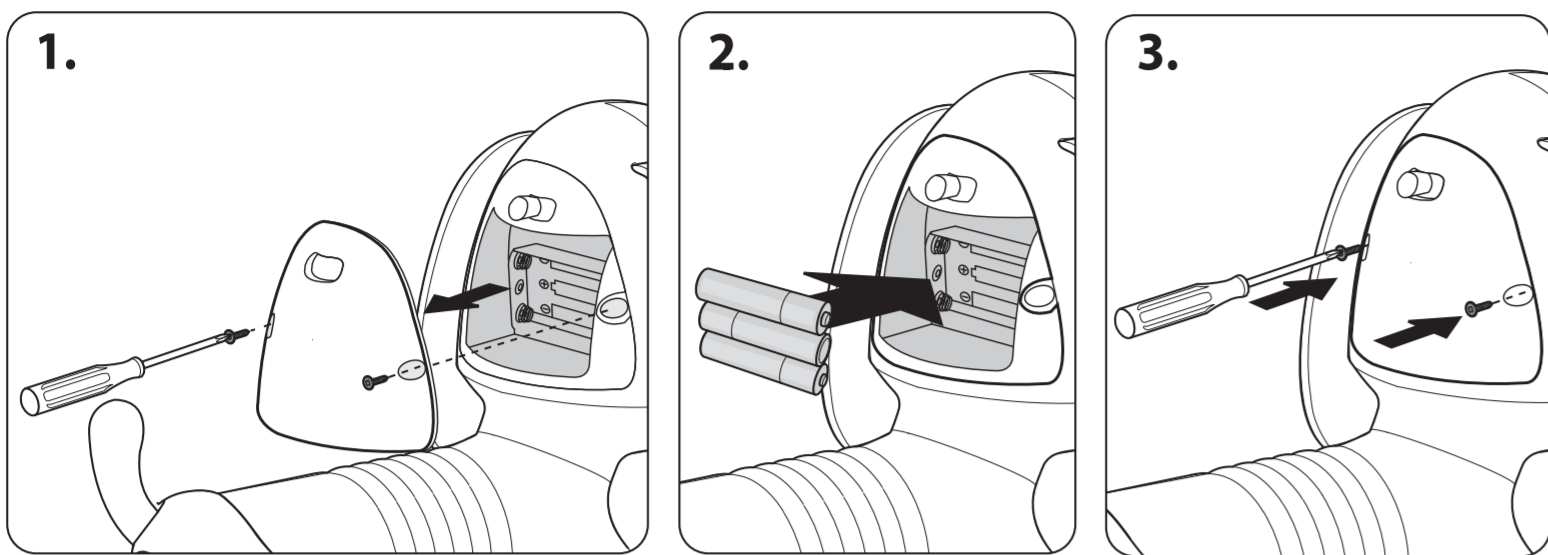
Altre informazioni sulle batterie:

- Per una maggiore durata, consigliamo l'uso di batterie alcaline.
- Non utilizzare batterie vecchie e nuove insieme.
- Non utilizzare insieme batterie alcaline, standard (zinco-carbone) o ricaricabili (nickel-cadmio).
- Le batterie non ricaricabili non devono essere ricaricate.
- Le batterie ricaricabili devono essere rimosse dall'unità prima di essere caricate.
- Le batterie ricaricabili devono essere caricate solo sotto la supervisione di un adulto.
- Utilizzare solo batterie dello stesso tipo o equivalenti come raccomandato.
- Non utilizzare insieme tipi diversi di batterie o batterie nuove e usate.
- Le batterie devono essere inserite con la polarità corretta.
- I terminali di alimentazione non devono essere messi in corto.
- Controllare che tutte le superfici di contatto siano pulite e lucide prima di installare le batterie.
- Le batterie devono essere sostituite solo da adulti (cacciavite non incluso).
- Le batterie scariche devono essere rimosse dal prodotto.
- Non bruciare le batterie. Smaltirle in modo sicuro e appropriato.
- Installare nuove batterie e verificare il funzionamento corretto del prodotto prima di contattare il servizio clienti per problemi all'elettronica.
- Al termine della vita utile, smaltire il prodotto/le batterie in un apposito punto di raccolta.
- Utilizzare 3 batterie AAA (1,5 V) (non incluse).

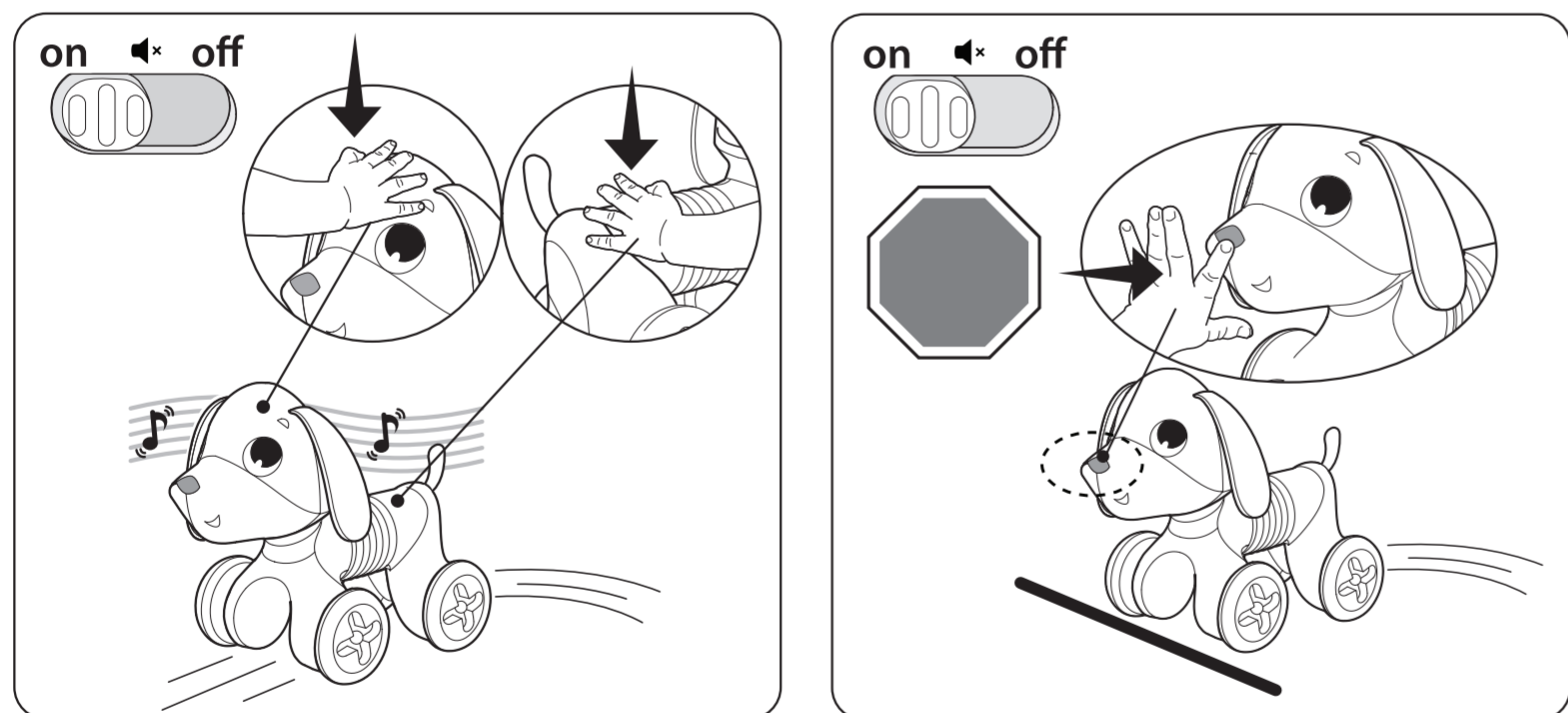
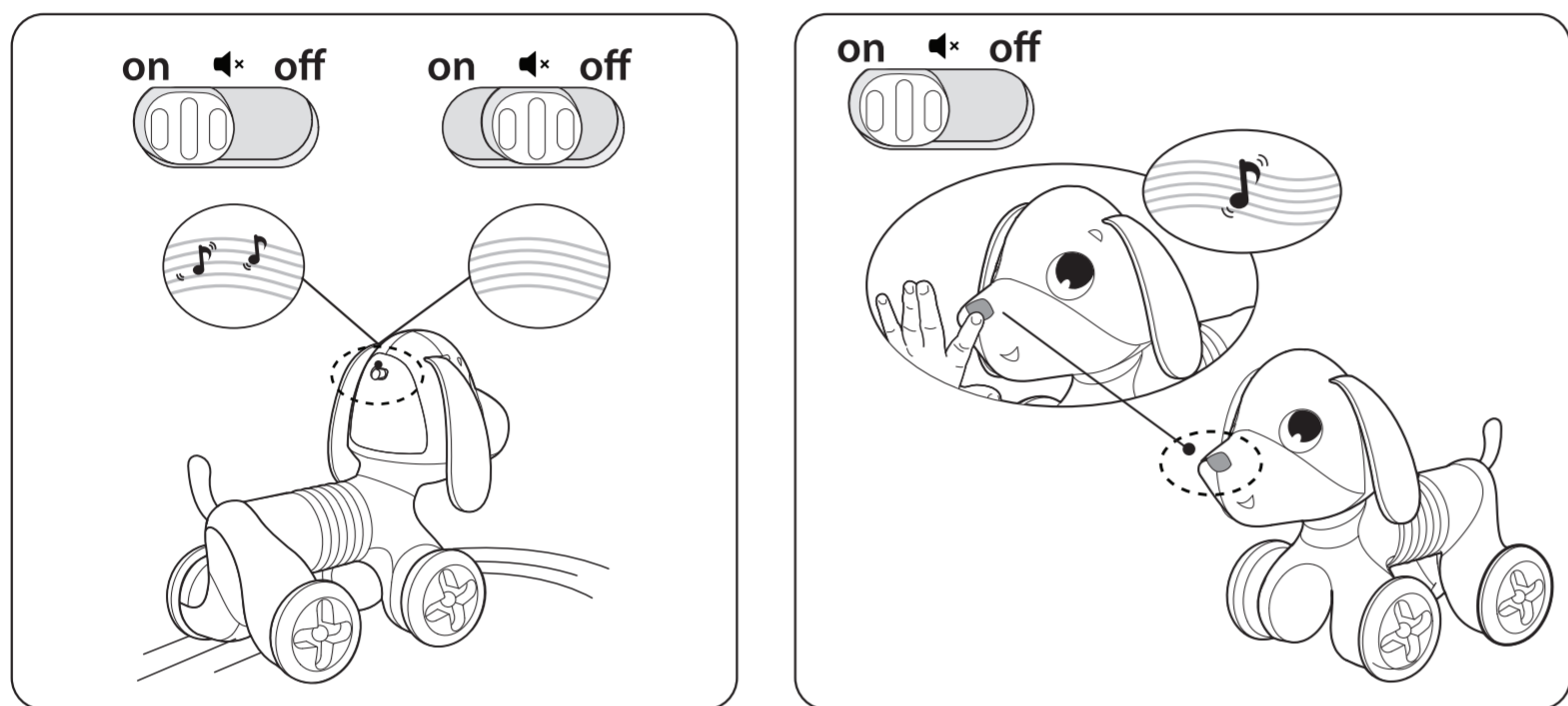


Per informazioni sull'assistenza clienti, visitare il nostro sito web: www.tinylove.com

1



2

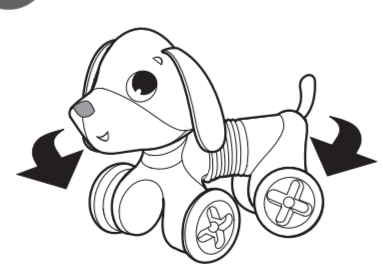


A



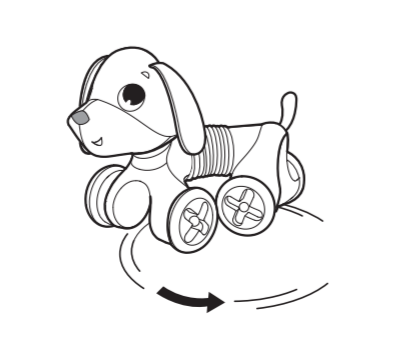
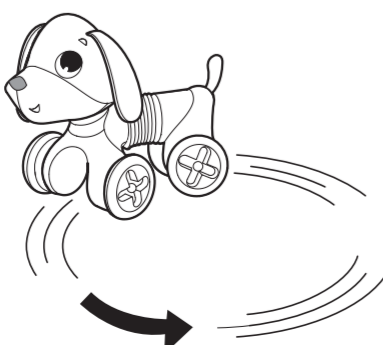
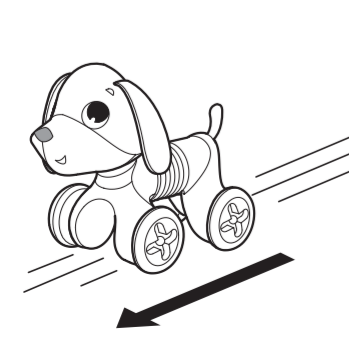
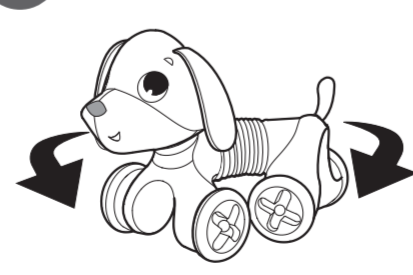
B

click



C

click x2



Suomi

Tiny Rockers Follow Me Charlie

KÄYTTÖOHJEET

LUE KÄYTTÖOHJEET ENNEN KÄYTTÖÄ JA NOUDATA NIITÄ. SÄILYÄ OHJEET VASTAISUUDEN VARALLE.

TÄRKEÄÄ:

- Aikuisen koottava. Ristipääruuviemiseillä tarpeen (ei toimiteta).
- Älä muuntele tai muuta tätä tuotetta millään tavalla.
- Älä jätä lastasi hetkeksikään ilman valvontaa.
- Poista kaikki pakkausmateriaalit ennen käyttöä.
- VAROITUS:** Hävitä käytetyt paristot välittömästi. Pidä uudet ja käytetyt paristot poissa lasten ulottuvilta. Jos luulet, että akkuja on mahdollisesti otettu tai sijoitettu johonkin kehon osaan, ota välittömästi yhteys lääkäriin.

Muita paristoja koskevia tietoja:

- Suosittellemme pitkään kestäväni alkaliparistojen käyttöä
- Älä käytä yhdessä vanhoja ja uusia paristoja.
- Älä käytä yhdessä alkaliparistoja, tavallisia paristoja (hiili-sinkki) tai ladattavia akkuja (nikkeli-kadmium).
- Muita kuin ladattavia akkuja ei saa ladata uudelleen.
- Ladattavat akut on poistettava laitteesta ennen lataamista.
- Ladattavia akkuja saa ladata vain aikuisen valvonnassa.
- Käytä vain suosituksen mukaisia tai yhteydessä asennu uudet paristot ja yritä käyttää toimintoa uudelleen ennen kuin otat yhteyttä asiakaspalveluun.
- Hävitä tuote/paristot käyttöänsä päätyttyä viemällä ne asianmukaiseen keräyspisteeseen.
- Käyttää Käyttää 3 X AAA (1,5 V) paristoja (evät sisälly).
- Syöttötilittimien välille ei saa muodostaa oikosulkua.
- Tarkista ennen paristojen asentamista, että kaikki kosketuspinnat ovat puhtaita ja kiiltäviä.
- Vain aikuinen saa vaihtaa paristot (ruuvimeiseli ei sisälly pakkaukseen).
- Tyhjät paristot on poistettava tuotteesta.
- Älä polta paristoja. Hävitä paristot turvallisella ja asianmukaisella tavalla.
- Elektronikkaan liittyvien ongelmien yhteydessä asenna uudet paristot ja yritä käyttää toimintoa uudelleen ennen kuin otat yhteyttä asiakaspalveluun.
- Hävitä tuote/paristot käyttöänsä päätyttyä viemällä ne asianmukaiseen keräyspisteeseen.
- Käyttää Käyttää 3 X AAA (1,5 V) paristoja (evät sisälly).

Lisätietoja asiakaspalvelusta sivuiltamme: www.tinylove.com

Norsk

Tiny Rockers Follow Me Charlie

BRUKSANVISNING

LES BRUKSANVISNINGENE FØR BRUK, FØLG DEM OG TA VARE PÅ DEM.

VIKTIG:

- Montering av voksen påkrevd. Bruk en stjerne-skrutrekker (ikke inkludert).
- Dette produktet må ikke på noen måte modifiseres eller endres.
- Forlat aldri barnet uten tilsyn.
- Fjern alle emballasje før bruk.
- ADVARSEL:** Kast brukte batterier umiddelbart. Hold nye og brukte batterier borte fra barn. Hvis du tror at batterier kan ha blitt sveiget eller befinner seg inni kroppen, må du øyeblikkelig kontakte lege.

Annen informasjon om batterier:

- Vi anbefaler alkaliske batterier for lengre batterilevetid.
- Ikke bland gamle og nye batterier.
- Ikke bland alkaliske, standard (karbon-sink) eller oppladbare (nikkel-kadmium) batterier.
- Ikke oppladbare batterier skal ikke lades opp.
- Oppladbare batterier skal tas ut av enheten før de lades.
- Oppladbare batterier skal kun lades under oppsyn av en voksen.
- Bruk kun batterier av samme eller tilsvarende type som anbefalt.
- Forskjellige batterityper eller nye og brukte batterier må ikke blandes.
- Batteriene må settes inn med riktig polaritet.
- Batteripolene må ikke kortsluttes.
- Kontroller at alle kontaktplater er rene og borte før du setter inn batteriene.
- Batterier skal kun skiftes ut av voksne (skrutrekker følger ikke med).
- Utladde batterier skal fjernes fra produktet.
- Batterier må ikke brennes. Kasser batteriene på en sikker og hensiktsmessig måte.
- Sett inn nye batterier og prøv funksjonen på nytt før du ringer vår kundekontakt om elektronikk.
- Kast produktet/batteriene på et egnet innsamlingssted etter levetid.
- Bruker 3 X AAA (1,5V) batterier (ikke inkludert).

For kundeservice informasjon, vennligst besøk vår hjemmeside: www.tinylove.com

Dansk

Tiny Rockers Follow Me Charlie

BETJENINGSVEJLEDNING

LÆS BRUGSANVISNINGEN FØR BRUG, FØLG DEN OG GEM DEN TIL SENERE BRUG.

VIGTIGT:

- Samling skal foretages af en voksen. Stjerneskruttrækker nødvendig (medfølger ikke).
- Foretag ikke ændringer eller modifikationer af dette produkt på nogen måde.
- Efterlad aldrig barnet uden opsyn.
- Fjern alle emballagematerialer før brug.
- ADVARSEL:** Bortskaf øjeblikkeligt brugte batterier Opbevar nye og brugte batterier utilgængeligt for børn. Hvis du mener, at batterier kan være blevet indtaget eller placeret i nogen del af kroppen, skal du straks søge lægehjælp.

Andre batteriopllysninger:

- Vi anbefaler alkaliske batterier for længere batterilevetid
- Bland ikke gamle og nye batterier.
- Bland ikke alkaliske, standard- (kulstof-zink) eller genopladelige (nikkel-cadmium) batterier.
- Ikke-genopladelige batterier må ikke genoplades.
- Genopladelige batterier skal fjernes fra enheden, før de oplades.
- Genopladelige batterier må kun oplades under opsyn af voksne.
- Brug kun batterier af samme eller tilsvarende type som anbefalet.
- Forskellige typer batterier eller nye og brugte batterier må ikke blandes
- Batterier skal isættes med den korrekte polaritet.
- Forsyningsklemmerne må ikke kortsluttes.
- Kontroller, at alle kontaktpletter er rene og lyse, før du installerer batterier.
- Batterier bør kun udskiftes af voksne (skruttrækker medfølger ikke).
- Obrugte batterier skal fjernes fra et produkt.
- Brænd ikke batterier. Bortskaf batterier på en sikker og hensigtsmæssig måde.
- Installer nye batterier, og prøv funktionen igen, før du ringer til Consumer Relations vedrørende elektronik.
- Efter endt levetid skal produktet/batterierne bortskaffes på et passende indsamlingssted.
- Bruker 3 X AAA (1,5V) batterier (medfølger ikke).

Der findes oplysninger om kundeservice på vores websted: www.tinylove.com

عربيہ

Tiny Rockers Follow Me Charlie

دليل الإرشادات

اقرأ الإرشادات جيداً قبل الاستخدام، واتبعها واحتفظ بها للرجوع إليها في أي وقت.

مهم:

- يتم تركيب المنتج من قبل الكبار. يلزم وجود مفك براغي من نوع Philips (غير مضمن).
- لا تقع بتعديل هذا المنتج أو تغييره بأي طريقة.
- لا تترك الأطفال بدون مراقبة في أي وقت.
- أزل جميع مواد التغليف قبل الاستخدام.
- تحذيرات:** خلع من البطاريات المستعملة على الفور. أبعد البطاريات الجديدة والمستعملة عن متناول الأطفال. إذا اعتقد أن الطفل بلع البطارية أو وضعها داخل أي عضو في جسمه، فتوجه فوراً لتلقي العناية الطبية.

معلومات البطارية الأخرى:

- نوصي باستخدام البطاريات القلوية لإطالة عمر البطارية
- يجب عدم الجمع بين البطاريات القلوية والجديدة.
- يجب عدم الجمع بين البطاريات القلوية والقياسية (الكربون والزنك) أو القابلة لإعادة الشحن (النيكل والكادميوم).
- يجب عدم إعادة شحن البطاريات غير القابلة لإعادة الشحن.
- يجب إزالة البطاريات القابلة لإعادة الشحن من الشحن من الوحدة قبل شحنها.
- يجب عدم شحن البطاريات من نفس النوع الموصى به أو ما يعادله فقط.
- يجب استخدام البطاريات من أنواع البطاريات المختلفة أو البطاريات الجديدة والمستعملة
- يجب إدخال البطاريات مع توجيه الأقطاب بصورة صحيحة.
- يجب عدم وجود قصر في دائرة أطراف الإمداد.
- تأكد من أن جميع أسطح التلامس نظيفة ولامعة قبل تركيب البطاريات.
- يجب استبدال البطاريات بواسطة البالغين فقط (لم يتم تضمين مفك البراغي).
- يجب إزالة البطاريات المستنفدة من المنتج.
- يجب عدم حرق البطاريات. تخلص من البطاريات بطريقة آمنة ومناسبة.
- يجب تركيب بطاريات جديدة وتجربة التشغيل قبل الاتصال بعلاقات المستهلكين الخاصة بالأجهزة الإلكترونية.
- في نهاية فترة صلاحية البطارية، تخلص من المنتج/البطاريات في نقطة تجميع مناسبة.
- تستخدم 3 بطاريات AAA (1.5 فولت) (غير مضمنة).



تحتفظ في حق محفوظة جميع الحقوق محفوظة لشركة Tiny Love

Svenska

Tiny Rockers Follow Me Charlie

INSTRUKTIONSGUIDE

LÄS ANVISNINGARNA FÖRE ANVÄNDNINGEN, FÖLJ DEM OCH SPARA DEM FÖR FRAMTIDA BRUK.

VIKTIGT:

- Montering av en vuxen krävs. Kräver en Philips skruvmejsel (ingår ej).
- Justera eller ändra inte på något sätt denna produkt.
- Lämna aldrig dina barn utan uppsyn.
- Ta bort allt förpackningsmaterial före användning.
- VARNING:** Kasser omedelbart använda batterier. Förvara nya och använda batterier borta från barn. Om du tror att batterier kan ha svalts eller hamnat inuti någon del av kroppen, uppsök omedelbart medicinsk hjälp.

Annan batteriinformation:

- Vi rekommenderar alkaliska batterier för längre batteritid
- Blanda inte gamla och nya batterier.
- Blanda inte alkaliska batterier, standardbatterier (kol-zink) eller uppladdningsbara batterier (nikkel-kadmium).
- Ikke uppladdningsbara batterier ska inte laddas.
- Uppladdningsbara batterier ska tas ut ur enheten innan de laddas.
- Uppladdningsbara batterier får endast laddas under uppsikt av vuxen.
- Använd endast batterier av samma eller motsvarande typ som rekommenderas.
- Olika typer av batterier eller nya och använda batterier får inte blandas
- Batterier ska sättas i med rätt polaritet.
- Matningsplintarna får inte kortslutas.
- Kontrollera att alla kontaktpyror är rena och ljusa innan du installerar batterier.
- Batterier bör endast bytas av vuxna (skruvmejsel ingår ej).
- Förbrukade batterier ska avlägsnas från en produkt.
- Bränn inte batterier. Avyttra batterier på ett säkert och lämpligt sätt.
- Sätt i nya batterier och försök igen innan du ringer Konsumentkontakten om elektronik.
- Vid slutet av produktens/batteriernas livslängd ska produkten/batterierna lämnas på en lämplig insamlingsplats.
- Använder 3 X AAA (1,5V) batterier (ingår ej).

För kundserviceinformation besök vår hemsida: www.tinylove.com

Ελληνικά

Tiny Rockers Follow Me Charlie

ΟΔΗΓΙΕΣ

Διαβάστε τις οδηγίες πριν από τη χρήση, ακολουθήστε τις και χρησιμοποιείτε τις ως αναφορά.

ΣΗΜΑΝΤΙΚΟ:

- Απαιτείται συναρμολόγηση από ενήλικα. Απαιτείται κατασβίδι Philips (δεν περιλαμβάνεται).
- Μην τροποποιείτε και μην αλλάζετε το παρόν προϊόν με οποιονδήποτε τρόπο.
- Μην αφήνετε το παιδί σας χωρίς επίτηρηση οποιαδήποτε στιγμή.
- Αφαιρέστε όλα τα υλικά συσκευασίας πριν από τη χρήση.
- ΠΡΟΕΙΔΟΠΟΙΗΣΗ:** Απορρίψτε αμέσως τις μεταχειρισμένες μπαταρίες. Κρατήστε τις καινούργιες και τις μεταχειρισμένες μπαταρίες μακριά από παιδιά. Εάν υπάρχει υποψία κατάποσης των μπαταριών ή εισχώρησής τους σε οποιοδήποτε σημείο του σώματος, αναζητήστε άμεσα ιατρική βοήθεια.

Άλλες πληροφορίες για τις μπαταρίες:

- Συνιστούμε τη χρήση αλκαλικών μπαταριών για μεγαλύτερη διάρκεια ζωής της μπαταρίας.
- Δεν πρέπει να αναμιγνύετε παλιές και καινούριες μπαταρίες.
- Μην αναμιγνύετε αλκαλικές, τυπικές (άνθρακα-ψευδαργύρου) ή επαναφορτιζόμενες (νικελίου-κadmίου) μπαταρίες.
- Οι μη επαναφορτιζόμενες μπαταρίες δεν πρέπει να επαναφορτίζονται.
- Οι επαναφορτιζόμενες μπαταρίες πρέπει να αφαιρούνται από τη μονάδα πριν φορτιστούν.
- Οι επαναφορτιζόμενες μπαταρίες πρέπει να φορτίζονται μόνο υπό την επίβλεψη ενήλικου.
- Χρησιμοποιείτε μόνο μπαταρίες ίδιου ή ισοδύναμου τύπου όπως συνιστάται.
- Δεν πρέπει να αναμιγνύονται διαφορετικοί τύποι μπαταριών ή καινούριες με μεταχειρισμένες μπαταρίες.
- Οι μπαταρίες πρέπει να τοποθετούνται με τη σωστή πολικότητα.
- Οι ακροδέκτες τροφοδοσίας δεν πρέπει να βραχυκυκλώνονται.
- Ελέγξτε ότι όλες οι επιφάνειες επαφής είναι καθαρές και φωτεινές πριν τοποθετήσετε τις μπαταρίες.
- Οι μπαταρίες πρέπει να αντικαθίστανται μόνο από ενήλικες (δεν περιλαμβάνεται το κατασβίδι).
- Οι εξαντλημένες μπαταρίες πρέπει να αφαιρούνται από το προϊόν.
- Μην καίτε τις μπαταρίες. Απορρίψτε τις μπαταρίες με ασφαλή και κατάλληλο τρόπο.
- Τοποθετήστε νέες μπαταρίες και δοκιμάστε ξανά τη λειτουργία πριν καλέσετε το Τμήμα Σχέσεων Καταναλωτή για ηλεκτρονικά.
- Στο τέλος της ωφέλιμης ζωής τους, απορρίψτε το προϊόν/τις μπαταρίες σε κατάλληλο σημείο συλλογής.
- Χρησιμοποιεί 3 μπαταρίες AAA (1,5V) (δεν περιλαμβάνονται).

Για πληροφορίες σχετικά με την εξυπηρέτηση πελατών επισκεφθείτε την ιστοσελίδα μας: www.tinylove.com