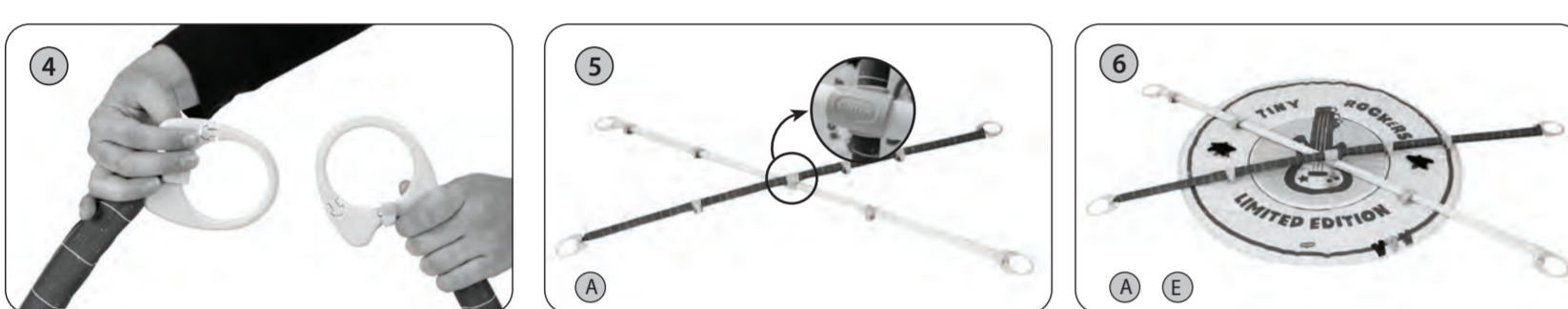


Tiny Rockers Roll with me Gymini®

KÄYTTÖOHJEET
LUE KÄYTTÖOHJEET ENNEN KÄYTTÖÄ JA NOUDATA NIITÄ. SÄILYTÄ
OHJEET VASTAISUUDEN VARALLE.



TÄRKEÄÄ:

- Aikuisen koottava. Ristipääruuviemiseillä tarpeen (ei toimiteta).
- Älä koskaan kokoa tai pura osia, kun vauva on matolla. Suorita nämä toimet, kun vauva ei ole lähellä.
- Älä muuntele tai muuta tätä tuotetta millään tavalla.
- Älä jätä lastasi hetkeksikään ilman valvontaa.
- Älä anna lapsesi leikkiä kaarilla silloin kun ne eivät ole mattoon kiinnitettyinä.
- Älä koskaan anna lapsen nukkua tässä tuotuksessa. Tämä tuote ei korvaa pinnasänkyä tai kehtoa. Lapsi on siirrettävä sopivaan pinnasänkyyn tai kehtoon, jos hän nukahtaa.

VAROITUS: Hävitätä käytetty paristot välittömästi. Pidä uudet ja käytetyt paristot poissa lasten ulottuvilta. Jos luulet, että akkuja on mahdollisesti otettu tai sijoitettu johonkin kehan osaan, ota välittömästi yhteys lääkäriin.

Muita paristoja koskevia tietoja:

- Suosittellemme pitkään kestävien alkaliparistojen käyttöä.
- Älä käytä yhdessä vanhoja ja uusia paristoja.
- Älä käytä yhdessä alkaliparistoja, tavallisia paristoja (hiili-sinkki) tai ladattavia akkuja (nikkel-kadmium).
- Muita kuin ladattavia akkuja ei saa ladata uudelleen.
- Ladattavat akut on poistettava laitteesta ennen lataamista.
- Ladattavia akkuja saa ladata vain aikuisen valvonnassa.
- Käytä vain suosituksen mukaisia tai vastaavan tyyppisiä paristoja.
- Erityyppisiä paristoja tai uusia ja käytettyjä paristoja ei saa käyttää yhdessä.
- Paristot on asetettava koteloon oikein päin.
- Syöttöliittimien välille ei saa muodostaa oikosulkua.
- Tarkista ennen paristojen asentamista, että kaikki kosketuspinnat ovat puhtaita ja kiiltäviä.
- Vain aikuinen saa vaihtaa paristot (ruuviemiseillä ei sisälly pakkaukseen).
- Tyhjät paristot on poistettava tuotesta.
- Älä polta paristoja. Hävitätä paristot turvallisella ja asianmukaisella tavalla.
- Elektronikkaan liittyvien ongelmien yhteydessä asenna uudet paristot ja yritä käyttää

Lisätietoja asiakaspalvelusta sivuiltamme: www.tinylove.com

Tiny Rockers Roll with me Gymini®

BRUKSANVISNING
LES BRUKSANVISNINGENE FØR BRUK, FØLG DEM OG TA VARE PÅ DEM.

VIKTIG:

- Kast produktet/batteriene på et egnet innsamlingssted etter endt levetid.
- Bruker 3 knappcellbatterier (1,5 V type LR44 / AG13) inkludert.

Rengjøring og oppbevaring:

- Vaske instruksjoner:
Fjern plastdelar før vask.



- IKKE SENK andre delar av innretningen i vann. Fjern batteriene ved langidsoppbevaring og når den ikke blir brukt over lengre tid.

Annen informasjon om batterier:

- Vi anbefaler alkaliske batterier for lengre batterilevetid.
- Ikke bland gamle og nye batterier.
- Ikke bland alkaliske, standard (karbon-sink) eller oppladbare (nikkel-kadmium) batterier.
- Ikke-oppladbare batterier skal ikke lades opp.
- Oppladbare batterier skal tas ut av enheten før de lades.
- Oppladbare batterier skal kun lades under oppsyn av en voksen.
- Bruk kun batterier av samme eller tilsvarende type som anbefalt.
- Forskjellige batterityper eller nye og brukte batterier må ikke blandes.
- Batteriene må settes inn med riktig polaritet. Batteripolene må ikke kortsluttes.
- Kontroller at alle kontaktflater er rene og blanke før du setter inn batteriene.
- Batterier skal kun skiftes ut av voksne (skrutrekker følger ikke med).
- Utladde batterier skal fjernes fra produktet.
- Batterier må ikke brennes. Kasser batteriene på en sikker og hensiktsmessig måte.
- Sett inn nye batterier og prøv funksjonen på nytt før du ringer vår kundekontakt om elektronikk.

Før kundeservice informasjon, vennligst besøk vår hjemmeside: www.tinylove.com

Tiny Rockers Roll with me Gymini®

BETVJENINGSVEJLEDNING
LÆS BRUGSANVISNINGEN FØR BRUG, FØLG DEN OG GEM DEN TIL SENERE BRUG.

VIGTIGT:

- Samling skal foretages af en voksen. Stjerneskruetrækker nødvendig (medfølger ikke).
- Foretag aldrig samling/adskillelse, når babyen befinder sig på måtten. Udfor altid disse handlinger på afstand fra babyen.
- Foretag ikke ændringer eller modifikationer af dette produkt på nogen måde.
- Efterlad aldrig barnet uden opsyn.
- Lad ikke babyen lege med bøgarna, når de ikke er fastgjort til tæppet.
- Lad aldrig barnet sove i dette produkt. Dette produkt kan ikke erstatte en vugge eller bæringseng. Skulle barnet falde i søvn, skal det lægges i en passende vugge eller bæringseng.
- ADVARSEL:** Bortskaf øjeblikkeligt brugte batterier
- Opbevar nye og brugte batterier utilgængeligt for børn. Hvis du mener, at batterier kan være blevet indtaget eller placeret i nogen del af kroppen, skal du straks søge lægehjælp.

Andre batteriopllysninger:

- Vi anbefaler alkaliske batterier for længere batterilevetid.
- Bland ikke gamle og nye batterier.
- Bland ikke alkaliske, standard- (kulstof-zink) eller genopladelige (nikkel-cadmium) batterier.
- Ikke-genopladelige batterier må ikke genoplades.
- Genopladelige batterier skal fjernes fra enheden, før de oplades.
- Genopladelige batterier må kun oplades under opsyn af voksne.
- Brug kun batterier af samme eller tilsvarende type som anbefalet.
- Forskellige typer batterier eller nye og brugte batterier må ikke blandes.
- Batterier skal isættes med den korrekte polaritet.
- Forsyningsklemmerne må ikke kortsluttes.
- Kontroller, at alle kontaktflader er rene og lyse, før du installerer batterier.
- Batterier bør kun udskiftes af voksne (skruetrækker medfølger ikke).
- Opbrugte batterier skal fjernes fra et produkt.
- Brand ikke batterier. Bortskaf batterier på en sikker og hensigtsmæssig måde.
- Installer nye batterier, og prøv funktionen igen, før du ringer til Consumer Relations vedrørende elektronik.

Der findes oplysninger om kundeservice på vores websted: www.tinylove.com

Tiny Rockers Roll with me Gymini®

دليل الإرشادات
اقرأ الإرشادات جيدًا قبل الاستخدام، واتبعها واحتفظ بها للرجوع إليها في أي وقت.

مهم:

- يتم تركيب المنتج من قبل الكبار، يلزم وجود مدك براغي نوع Phillips (غير مضمن).
- لا تقم أبدًا بالتركيب بينما يكون الطفل على الحصة. قم دائمًا بهذه الأمور بعيدًا عن الطفل.
- لا تقم بتعديل هذا المنتج أو تغييره بأي طريقة.
- لا تترك الأطفال بدون مراقبة في أي وقت.
- لا تسمح لطفلك باللعب بالأعمدة القوسية إذا لم تكن مثبتة بالحصة.
- لا تدع الطفل ينام داخل هذا المنتج أبدًا. لا يعل هذا المنتج محل سرير الأطفال أو سرير الرضع. إذا نام الطفل، فيجب وضعه في سرير الطفل أو سرير رضع مناسب.
- تحذيرات:** تخلى عن البطاريات المتصلة على الفور. أبعد البطاريات الجديدة والمتصلة عن متناول الأطفال. إذا اتقد أن الطفل بلغ البطارية أو وضعها داخل أي عضو في جسمه، فوجه فوراً لتلقي العناية الطبية.

معلومات البطارية الأخرى:

- نوصي باستخدام البطاريات القوية لإطالة عمر البطارية.
- يجب عدم الجمع بين البطاريات القوية والجديدة.
- يجب عدم الجمع بين البطاريات القوية أو القياسية (الكربون والزنك) أو القابلة لإعادة الشحن (التنكل والكاديوم).
- يجب عدم إعادة شحن البطاريات غير القابلة لإعادة الشحن.
- يجب إزالة البطاريات القابلة لإعادة الشحن من الوحدة قبل شحنها.
- يجب عدم شحن البطاريات القابلة لإعادة الشحن إلا تحت إشراف شخص بالغ.
- يجب استخدام البطاريات من نفس النوع اللوصى به أو ما يعادله فقط.
- يجب عدم الخلط بين أنواع البطاريات المختلفة أو البطاريات الجديدة والمتصلة.
- يجب إدخال البطاريات مع توجيه القطب بصورة صحيحة.
- يجب عدم وجود قفص في دائرة أطراف الإمداد.
- تأكد من أن جميع أسطح التلامس نظيفة ولامعة قبل تركيب البطاريات.
- يجب استبدال البطاريات بواسطة البالغ فقط (لم يتم تضمين مفك البراغي).
- يجب إزالة البطاريات المستنفدة من المنتج.
- يجب عدم حرق البطاريات. تخلى عن البطاريات بطريقة آمنة ومأمنة.
- يجب تركيب بطاريات جديدة وتجربة التشغيل قبل الاتصال بعلاقات المستهكين الخاصة بالأجهزة الإلكترونية.
- في نهاية فترة صلاحية البطارية، تخلى عن المنتج/البطاريات في نقطة تجميع مناسبة.

www.tinylove.com ت: 020234 في لمطوره فرايز ر جور عالمها قمد ع لود ت اومعه ل ر لوصطلا

Tiny Rockers Roll with me Gymini®

INSTRUKTIONSGUIDE
LÄS ANVISNINGARNA FÖRE ANVÄNDNINGEN, FÖLJ DEM OCH SPARA DEM FÖR FRAMTIDA BRUK.

VIKTIGT:

- Montering av en vuxen krävs. Kräver en Philips skruvmejsel (ingår ej).
- Montera eller plocka aldrig isär när din baby ligger på mattan. Utför alltid dessa åtgärder på avstånd från din baby.
- Justera eller ändra inte på något sätt denna produkt.
- Lämn aldrig dina barn utan uppsyn.
- Tillåt inte din baby leka med bågarna när de är lösgjorda från täcket.
- Låt aldrig barnet sova i den här produkten. Den här produkten ersätter inte en spjäsäng eller en vugga. Om barnet somnar ska det placeras i en lämplig spjäsäng.
- VARNING:** Kasser omedelbart använda batterier.Förvara nya och använda batterier borta från barn. Om du tror att batterier kan ha svalts eller hamnat inuti någon del av kroppen, uppsök omedelbart medicinsk hjälp.

Annan batteriinformation:

- Vi rekommenderar alkaliska batterier för längre batteritid.
- Blanda inte gamla och nya batterier.
- Blanda inte alkaliska batterier, standardbatterier (kol-zink) eller uppladdningsbara batterier (nikkel-kadmium).
- Ikke uppladdningsbara batterier ska inte laddas.
- Uppladdningsbara batterier ska tas ur enheten innan de laddas.
- Uppladdningsbara batterier får endast laddas under uppsikt av vuxen.
- Använd endast batterier av samma eller motsvarande typ som rekommenderas.
- Olika typer av batterier eller nya och använda batterier får inte blandas.
- Batterier ska sättas in med rätt polaritet.
- Matningsplintarna får inte kortslutats.
- Kontrollera att alla kontaktöar är rena och ljusa innan du installerar batterier.
- Batterier bör endast bytas av vuxna (skruvmejsel ingår ej).
- Förbrukade batterier ska avlägnas från en produkt.
- Bränn inte batterier. Avyttra batterier på ett

För kundserviceinformation besök vår hemsida: www.tinylove.com

Tiny Rockers Roll with me Gymini®

ΟΔΗΓΙΕΣ

Διαβάστε τις οδηγίες πριν από τη χρήση, ακολουθήστε τις και χρησιμοποιείτε τις ως αναφορά.

ΣΗΜΑΝΤΙΚΟ:

- Απαιτείται συναρμολόγηση από ενήλικα. Απαιτείται καταβίδη Philips (δεν περιλαμβάνεται).
- Μην συναρμολογείτε/αποσυναρμολογείτε ποτέ όταν το μωρό βρίσκεται πάνω στο χαλί. Εκτελείτε πάντα αυτές τις ενέργειες μακριά από το μωρό.
- Μην τροποποιείτε και μην αλλάζετε το παρόν προϊόν με οποιοδήποτε τρόπο.
- Μην αφήνετε το παιδί οσχι χωρίς επίτηρηση οποιαδήποτε στιγμή.
- Μην αφήνετε το μωρό να παίζει με τα τόξα όταν δεν είναι προσορτημένα στο χαλί.
- Μην αφήνετε ποτέ το παιδί να κοιμάται σε αυτό το προϊόν. Το προϊόν αυτό δεν αντικαθιστά ένα κρεβάτι ή μια κούνια. Σε περίπτωση που το παιδί αποκοιμηθεί, τότε θα πρέπει να τοποθετηθεί σε κατάλληλη κούνια ή κρεβάτι.
- ΠΡΟΕΙΔΟΠΟΙΗΣΗ:** Απορρίψτε αμέσως τις μεταχειρισμένες μπαταρίες. Κρατήστε τις καινούριες και τις μεταχειρισμένες μπαταρίες μακριά από παιδιά. Εάν υπάρχει υποψία κατάποσης των μπαταριών ή επαναφορτιζόμενες τους σε οποιοδήποτε σημείο του σώματος, αναζητήστε άμεσα ιατρική βοήθεια.

Άλλες πληροφορίες για τις μπαταρίες:

- Συνιστούμε τη χρήση αλκαλικών μπαταριών για μεγαλύτερη διάρκεια ζωής της μπαταρίας.
- Δεν πρέπει να αναμειγνύετε παλιές και καινούριες μπαταρίες.
- Μην αναμειγνύετε αλκαλικές, τυπικές (άνθρακα-μειωθόρσιου) ή επαναφορτιζόμενες (νικελίου-καδμίου) μπαταρίες.
- Οι μη επαναφορτιζόμενες μπαταρίες δεν πρέπει να επαναφορτίζονται.
- Οι επαναφορτιζόμενες μπαταρίες πρέπει να αφαιρούνται από τη μονάδα πριν φορτιστούν.
- Οι επαναφορτιζόμενες μπαταρίες πρέπει να φορτίζονται μόνο υπό την επίβλεψη ενήλικου.
- Χρησιμοποιείτε μόνο μπαταρίες ίδιου ή ισοδύναμου τύπου όπως συνιστάται.
- Δεν πρέπει να αναμειγνύονται διαφορετικοί τύποι μπαταριών ή καινούριες με μεταχειρισμένες μπαταρίες.
- Οι μπαταρίες πρέπει να τοποθετούνται με τη σωστή πολικότητα.
- Οι ακροδέκτες τροφοδοσίας δεν πρέπει να

Για πληροφορίες σχετικά με την εξυπηρέτηση πελατών επισκεφθείτε την ιστοσελίδα μας: www.tinylove.com

