

Tiny Love

Garden of Adventures Luxe Developmental Gymini®

Model Number:
120810E001



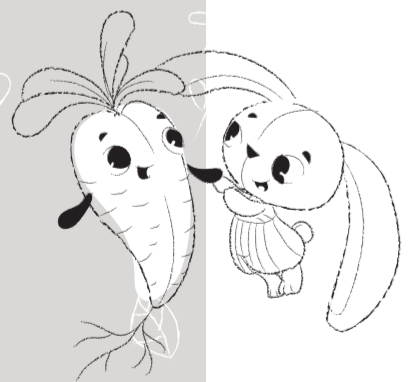
0-36M

E2081IS067 0C

Tiny Love

For more developmental information and playing tips please visit:

www.tinylove.com



Manufactured by:
Tiny Love Ltd. Korendijk 5,
NL-5704 RD, Helmond.

© All rights reserved, Tiny Love Ltd.

E2081IS067 0C

English

Garden Of Adventures Luxe Developmental Gymini®

INSTRUCTION GUIDE

READ THE INSTRUCTIONS BEFORE USE, FOLLOW THEM AND KEEP THEM FOR REFERENCE.

IMPORTANT:

- Adult assembly required. Hex/Allen key required for assembly (included)
- Never assemble/dismantle while baby is on mat. Always perform these actions away from the baby.
- Do not modify or alter this product in any way.
- Do not leave your children unattended for any time.
- Do not allow baby to play with the arches when they are not attached to the mat.
- Never let the child sleep in this product. This product does not replace a cot or a crib. Should the child fall asleep, then it should be placed in a suitable cot or crib.

Cleaning & storage:

1. Washing instructions:

Toys:



Mat:



2. DO NOT submerge other parts of the product in water.

Do not lean/climb on the bar



For customer service information, please visit our website: www.tinylove.com

Français

Garden Of Adventures Tapis d'éveil de luxe

NOTICE D'UTILISATION

LIRE LES INSTRUCTIONS AVANT UTILISATION, S'Y CONFORMER ET LES GARDER COMME RÉFÉRENCE.

IMPORTANT:

- Assemblage par un adulte requis. Une clé hexagonale/allen est nécessaire pour l'assemblage (incluse).
- Ne jamais monter/démonter quand Bébé est sur le tapis. Le faire uniquement quand Bébé est hors de portée.
- Ne modifiez ce produit en aucun cas.
- Ne laissez jamais des enfants sans surveillance.
- Ne laissez pas Bébé jouer avec les arches quand elles ne sont pas attachées au tapis.
- Ne laissez jamais l'enfant dormir dans ce produit. Ce produit ne remplace pas un berceau ou un lit de bébé. Si l'enfant s'endort, il doit alors être installé dans un berceau ou un lit de bébé adapté.

Entretien et Entreposage :

1. Instructions de lavage

Jouets:



Tapis:



2. NE PAS immerger les autres parties du produit dans l'eau.

Ne pas s'appuyer/grimper sur la barre



Pour tout information clientèle, rendez-vous sur notre site: www.tinylove.com

Nederlands

Garden Of Adventures Luxe ontwikkelingsbabygym

INSTRUCTIES

LEES EERST DE GEBRUIKSAANWIJZING EN VOLG DEZE OP. BEWAAR DEZE OM LATER TE KUNNEN RAADPLEGEN.

IMPORTANT:

- Te monteren door een volwassene. Inbussleutel vereist voor montage (inbegrepen).
- Nooit in elkaar zetten / afbreken terwijl de baby zich op de mat bevindt. Voer deze handelingen altijd uit wanneer de baby er niet bij is.
- Verander dit product op geen enkele manier.
- Laat uw kinderen geen enkel moment zonder toezicht.
- Laat uw baby niet met de bogen spelen als ze niet aan de speelmat bevestigd zijn.
- Laat het kind nooit in dit product slapen. Dit product vervangt geen wieg of ledikant. Als het kind in slaap valt, moet het in een geschikte wieg of ledikant worden gelegd.

Schoonmaken en bewaren:

1. Wasinstructies:

Speelgoed:



Mat:



2. Dompel GEEN andere delen van het product in water.

Niet op de stang leunen/klimmen



Voor klantenservice informatie, kunt u terecht op onze website: www.tinylove.com

Español

Garden Of Adventures Gymini® de desarrollo de lujo

GUÍA DE INSTRUCCIONES

LEER LAS INSTRUCCIONES ANTES DE LA UTILIZACIÓN, SEGUIRLAS Y CONSERVARLAS COMO REFERENCIA.

IMPORTANTE:

- Se requiere ensamblaje por un adulto. Utilizar una llave hexagonal o Allen para el montaje (incluida).
- Nunca arme ni desarme cuando el bebé se encuentra sobre la manta. Realice estas acciones únicamente cuando el bebé está lejos.
- No cambie ni altere este producto.
- No deje a sus niños sin atención en ningún momento.
- No permita que el bebé juegue con los arcos cuando no están fijados a la cobija.
- Nunca dejes que el niño duerma en este producto. El producto no sustituye a una cuna. Si el niño se queda dormido, debe colocarse en una cuna adecuada.

Limpieza y almacenamiento:

1. Instrucciones de lavado:

Juguetes:



Manta:



2. NO submerja otras partes del productos en agua.

No apoyarse/trepar sobre la barra



Para receber ajuda do serviço de informação ao cliente, por favor visite nosso website: www.tinylove.com

Italiano

Garden Of Adventures Palestrina multiattività deluxe

MANUALE D'ISTRUZIONI

LEGGERE LE ISTRUZIONI PRIMA DELL'USO, ATTENERSI AD ESSE E CONSERVARLE PER RIFERIMENTO

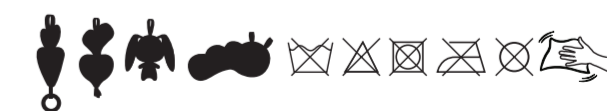
IMPORTANTE:

- Richiesto assemblaggio da parte di un adulto. È necessaria una brugola per il montaggio (inclusa).
- Non assemblare / smontare quando il bambino è sul tappetino. Eseguire sempre queste operazioni lontano dal bambino.
- Non modificare o alterare questo prodotto in alcun modo.
- Non lasciare mai il bambino senza sorveglianza.
- Non consentite al bambino di giocare con gli archi quando questi non sono agganciati al tappetino.
- Non are mai dormire il bambino in questo prodotto. Questo prodotto non sostituisce un lettino o una culla. Se il bambino si addormenta, deve essere messo in una culla o in un lettino idonei.

Manutenzione e conservazione:

1. Istruzioni per il lavaggio:

Giochi:



Tappetino:



2. NON immergere in acqua altre parti del prodotto.

Non appoggiarsi / arrampicarsi alla barra.



Om de door u aangekochte apparatuur te produceren, was het noodzakelijk natuurlijke hulpbronnen te winnen en aan te wenden. Het product kan substanties bevatten die een schadelijke invloed hebben op de gezondheid en het milieu.

Om de verspreiding van deze substanties in ons milieu te vermijden en de druk op de natuurlijke hulpbronnen in te perken, raden wij u aan gebruik te maken van de gepaste lenugnamesystemen. Deze systemen zullen de meeste onderdelen van uw versleten apparatuur op een verantwoorde manier hergebruiken of recycleren.

Het doorstreepte vuilnisbaksymbool is bedoeld om u aan te sporen gebruik te maken van deze systemen.

Als u verdere informatie wenst omtrent de inzamel-, hergebruik- en recyclagesystemen, gelieve dan contact op te nemen met de bevoegde plaatselijke of regionale instanties.

L'équipement que vous avez acheté a nécessité l'extraction et l'utilisation de ressources naturelles en vue de sa fabrication. Il peut contenir des substances dangereuses pour la santé et l'environnement.

Pour éviter une dissémination de ces substances dans l'environnement et pour diminuer la pression sur les ressources naturelles, nous vous encourageons à utiliser les systèmes de reprise adéquats. Ces systèmes réutiliseront et recycleront de manière appropriée la plupart des matériaux de votre équipement lorsqu'il arrive en fin de vie.

Le label de la poubelle barrée vous invite à utiliser ces systèmes.

Pour de plus amples informations sur les systèmes de collecte, de réutilisation et de recyclage, contactez votre intercommunale de gestion des déchets.

Um die Ausrüstung durch Sie gekauft zu produzieren, war es notwendig Naturressourcen des Gewinns ein zu setzen. Das Produkt kann Substanzen enthalten, die einen schädlichen Einfluß auf Gesundheit und das Klima haben. Um die Verteilung dieser Substanzen in unserem Klima zu beschranken und der Druck auf den Naturressourcen zu vermeiden, schätzen wir Ihnen zum Gebrauch von den passenden Zurücknahmesystemen. Diese Systeme verwenden wieder oder bereiten auf die meisten Bestandteilen Ihrer abgenutzten Ausrüstung. Das gekreuzte Müllmeiersymbol ist eine bedeutung zum anreizung vom Gebrauch von diesen Systemen. Wenn Sie weitere Informationen über das Sammeln wünschen, recyclagesystemen oder umnutzung, treten Sie dann in Kontakt mit den kompetenten lokalen oder regionalen Agenturen



EN0080000400

Deutsch

Garden Of Adventures Entwicklungsfördernder Luxusspielbogen mit Krabbeldecke

GEBRAUCHSANLEITUNG

LESEN SIE DIESE ANWEISUNGEN VOR GEBRAUCH, BEFOLGEN SIE DIESE UND BEWAHREN SIE SIE SORGFÄLTIG AUF.

WICHTIG:

- Der Zusammenbau ist durch einen Erwachsenen vorzunehmen. Für die Montage ist ein Inbusschlüssel erforderlich (liegt bei).
- Niemals zusammenbauen / auseinandernehmen, während sich das Baby auf der Matte befindet. Führen Sie diese Handlungen stets in sicherer Entfernung zum Baby aus.
- Vermeiden Sie es, dieses Produkt in irgendeiner Form umzubauen oder zu verändern.
- Lassen Sie Ihr Kind niemals unbeaufsichtigt.
- Lassen Sie das Baby auf keinen Fall mit den Rundbögen spielen, wenn diese nicht an der Matte befestigt sind.
- Lassen Sie Ihr Kind niemals in diesem Produkt schlafen. Dieses Produkt ist kein Ersatz für ein Kinderbett oder eine Krippe. Wenn das Kind einschläft, sollte es in ein geeignetes Kinderbett oder eine Krippe gelegt werden.

Reinigung und Aufbewahrung:

1. Waschanleitung:

Spielzeug:



Matte:



2. KEINE anderen Teile des Produkts in Wasser eintauchen.

Lehnen Sie sich nicht an / oder steigen Sie nicht auf die Bar



Für Informationen, zu unserem Kundenservice besuchen Sie bitte unsere Website: www.tinylove.com

Português

Garden Of Adventures Tapete de atividades de desenvolvimento Luxo

GUIA DE INSTRUÇÕES

LER AS INSTRUÇÕES ANTES DE UTILIZAR E CONSERVÁ-LAS COMO INFORMAÇÃO.

IMPORTANTE:

- Necessária montagem por um adulto. Use uma chave hexadecimial / Allen para a montagem (incluída).
- Nunca monte/desmonte o produto com o bebê sobre o tapetinho. Estas ações devem ser sempre executadas longe do bebê.
- Não modifique ou altere este produto de nenhuma maneira.
- Não deixe nunca suas crianças sem supervisão.
- Não permita que o bebê brinque com os arcos quando não estiverem fixados ao tapete circuito.
- Nunca deixes a criança dormir com este produto. Este produto não substitui uma cama de grades ou um berço. Se a criança adormecer, deve ser colocada numa cama ou berço adequado.

Limpeza e Armazenagem:

1. Instruções de lavagem:

Brinquedos:



Tapete:



2. NÃO submergir outras partes do produto em água.

Não se apoie/suba na barra



Para receber ajuda do serviço de informação ao cliente, por favor visite nosso website: www.tinylove.com

Garden Of Adventures Aisteja kehittävä lelukaari

KÄYTTÖOHJEET

LUE KÄYTTÖOHJEET ENNEN KÄYTTÖÄ JA NOUDATA NIITÄ, SÄILYTTÄ
OHJEET VASTAISUUDEN VARALLE.

TÄRKEÄÄ:

- Aikuisen koottava. Kokoamiseen tarvitaan kuusiokoloavain (sisältyy pakkaukseen).
- Älä koskaan kokoa tai pura osia, kun vauva on matolla. Suorita nämä toimet, kun vauva ei ole lähellä.
- Älä muuntele tai muuta tätä tuotetta millään tavalla.
- Älä jätä lastasi hetkeksikään ilman valvontaa.
- Älä anna lapsesi leikkiä kaarilla silloin kun ne eivät ole mattoon kiinnitettyinä.
- Älä koskaan anna lapsen nukkua tässä tuotteessa. Tämä tuote ei korvaa pinnasänkyä tai kehtoa. Lapsi on siirrettävä sopivaan pinnasänkyyn tai kehtoon, jos hän nukahtaa.

Puhdistus ja Säilytys:

1. Pesuohjeet:

Lelu:



Oli:



2. Muut tuotteiden osat EIVÄT upota veteen.

Älä nojaa palkkiin tai indeksoi sitä



Garden Of Adventures Luksus Udviklings Gymini®

BETJENINGSVEJLEDNING

LÆS BRUGSANVISNINGEN FØR BRUG, FØLG DEN OG GEM DEN TIL SENERE BRUG.

VIGTIGT:

- Samling skal foretages af en voksen. Unbrakonøgle er påkrævet til montering (medfølger).
- Foretag aldrig samling/adskillelse, når babyen befinder sig på måtten. Udfør altid disse handlinger på afstand af babyen.
- Foretag ikke ændringer eller modifikationer af dette produkt på nogen måde.
- Efterlad aldrig barnet uden opsyn.
- Lad ikke babyen lege med buerne, når de ikke er fastgjort til tæppet.
- Lad aldrig barnet sove i dette produkt. Dette produkt kan ikke erstatte en vugge eller børneseng. Skulle barnet falde i søvn, skal det lægges i en passende vugge eller børneseng.

Rengøring og opbevaring:

1. Vaskeanvisninger:

Legetøj:



Måtte:



2. Øvrige produktdele MÅ IKKE nedsænkes i vand.

Læn dig ikke op ad bjælken, og kravl ikke på den



Garden Of Adventures Lyxigt babygym

INSTRUKTIONSGUIDE

LÄS ANVISNINGARNA FÖRE ANVÄNDNINGEN, FÖLJ DEM OCH SPARA DEM FÖR
FRAMTIDA BRUK.

VIKTIGT:

- Montering av en vuxen krävs. Insexnyckel krävs för montering (ingår).
- Montera eller plocka aldrig isär när din baby ligger på mattan. Utför alltid dessa åtgärder på avstånd från din baby.
- Justera eller ändra inte på något sätt denna produkt.
- Lämna aldrig dina barn utan uppsyn.
- Tillåt inte din baby leka med bågarna när de är lösgjorda från täcket.
- Låt aldrig barnet sova i den här produkten. Den här produkten ersätter inte en spjålsäng eller en vagg. Om barnet somnar ska det placeras i en lämplig spjålsäng.

Rengöring och förvaring:

1. Varningsinstruktioner:

Leksaker:



Matta:



2. Doppa INTE andra delar av produkten i vatten.

Luta dig inte eller klättra på ramen



Lisätietoja asiakaspalvelusta sivuiltamme: www.tinylove.com

Der findes oplysninger om kundeservice på vores websted: www.tinylove.com

För kundserviceinformation besök vår hemsida: www.tinylove.com

Garden Of Adventures Luksus utviklende babygymmer

BRUKSANVISNING

VIKTIG:

- Montering av voksen påkrevd. Bruk en ubrakonøkkel for å montere (inkludert).
- Må ikke settes /legges sammen når babyen ligger på matten. Utfør alltid disse handlingene vekk i fra babyen.
- Dette produktet må ikke på noen måte modifiseres eller endres.
- Forlat aldri barnet uten tilsyn.
- Ikke la barnet leke med buene når de ikke er festet til matten.
- Aldri la barnet sove i dette produktet. Dette produktet erstatter ikke en barneseng. Hvis barnet sover, bør du legge det i en egnet barneseng.

Rengjøring og oppbevaring:

1. Vaske instruksjoner:

Leketøy:



Matte:



2. IKKE SENK andre deler av innretningen i vann.

Ikke len / klatre på stangen



Garden Of Adventures لوکس التّنویة جیمینی

دليل الإرشادات

اقرأ الإرشادات جيداً قبل الاستخدام، واتبعها واحتفظ بها للرجوع إليها في أي وقت.

مهم:

- يجب ان يتم التركيب من قبل بالغ. بحاجة لمفتاح Hex / Allen للتركيب.
- لا تقم أبداً بالتركيب/الفك بينما يكون الطفل على الحصىرة. قم دائماً بهذه الأمور بعيداً عن الطفل.
- لا تقم بتعديل هذا المنتج أو تغييره بأي طريقة.
- لا تترك الأطفال بدون مراقبة في أي وقت.
- لا تسمح لطفلك باللعب بالأعمدة القوسية إذا لم تكن مثبتة بالحصىرة.
- لا تدع الطفل ينام داخل هذا المنتج أبداً. لا يحل هذا المنتج محل سرير الأطفال أو سرير الرضيع. إذا نام الطفل، فيجب وضعه في سرير أطفال أو سرير رضيع مناسب.

التنظيف والتخزين:

1. إرشادات الغسيل:

الألعاب:



الحصىرة:



2. لا تغمر أجزاء المنتج الأخرى بالماء.

لا تتكئ أو تتسلق على الشريط



Garden Of Adventures Πολυτέλεια Αναπτυξιακό Γυμναστήριο

ΟΔΗΓΙΕΣ

Διαβάστε τις οδηγίες πριν από τη χρήση, ακολουθήστε τις και χρησιμοποιείτε τις ως αναφορά.

ΣΗΜΑΝΤΙΚΟ:

- Απαιτείται συναρμολόγηση από ενήλικα. Για τη συναρμολόγηση, απαιτείται εξαγωνικό κλειδί/κλειδί Άλεν (περιλαμβάνεται).
- Μην συναρμολογείτε/αποσυναρμολογείτε ποτέ όταν το μωρό βρίσκεται πάνω στο χαλάκι. Εκτελείτε πάντα αυτές τις ενέργειες μακριά από το μωρό.
- Μην τροποποιείτε και μην αλλάζετε το παρόν προϊόν με οποιονδήποτε τρόπο.
- Μην αφήνετε το παιδί σας χωρίς επίτηρηση οποιαδήποτε στιγμή.
- Μην αφήνετε το μωρό να παίζει με τα τούφα όταν δεν είναι προσαρτημένα στο χαλάκι.
- Μην αφήνετε ποτέ το παιδί να κοιμάται σε αυτό το προϊόν. Το προϊόν αυτό δεν αντικαθιστά ένα κρεβάτακι ή μια κούνια. Σε περίπτωση που το παιδί αποκοιμηθεί, τότε θα πρέπει να τοποθετηθεί σε κατάλληλη κούνια ή κρεβάτακι.

Καθαρισμός και αποθήκευση:

1. Οδηγίες για το πλύσιμο:

Παιχνίδια:



Χαλάκι:



2. ΜΗ βυθίζετε τα υπόλοιπα μέρη του προϊόντος σε νερό.

Μην στηρίζετε/σκαρφαλώνετε στην μπάρα

