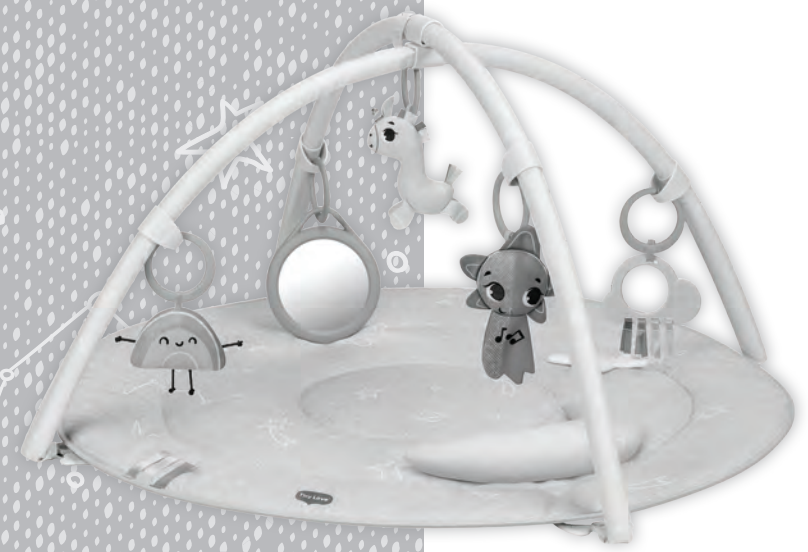


Tiny Love

Unicorn Wonderlands Developmental Gymini®

Model Number: 120940E001



0-36M

E20941S067 0D

Tiny Love

For more developmental information and playing tips please visit:

www.tinylove.com



Manufactured by: Tiny Love Ltd, Korendijk 5, NL-5704 RD, Helmond.

© All rights reserved, Tiny Love Ltd.

E20941S067 0D

English

Unicorn Wonderlands Developmental Gymini®

INSTRUCTION GUIDE

READ THE INSTRUCTIONS BEFORE USE, FOLLOW THEM AND KEEP THEM FOR REFERENCE.

IMPORTANT:

- Adult assembly required. Philips screwdriver required (not included).
- Never assemble/dismantle while baby is on mat. Always perform these actions away from the baby.
- Do not modify or alter this product in any way.
- Do not leave your children unattended for any time.
- Do not allow baby to play with the arches when they are not attached to the mat.
- Never let the child sleep in this product. This product does not replace a cot or a crib. Should the child fall asleep, then it should be placed in a suitable cot or crib.
- **WARNING:** Dispose of used batteries immediately. Keep new and used batteries away from children. If you think batteries might have been swallowed or placed inside any part of the body, seek immediate medical attention.
- Remove all packaging materials before use.

For Australia only:

The battery can cause serious injuries if it is swallowed or placed inside any part of the body

Other battery information:

- We recommend alkaline batteries for longer battery life.
- Do not mix old and new batteries.
- Do not mix alkaline, standard (carbon-zinc) or rechargeable (nickel-cadmium) batteries.
- Non rechargeable batteries are not to be recharged.
- Rechargeable batteries are to be removed from the unit before being charged.
- Rechargeable batteries are only to be charged under adult supervision.
- Use only batteries of the same or equivalent type as recommended.
- Different types of batteries or new and used batteries are not to be mixed.
- Batteries are to be inserted with the correct polarity.
- The supply terminals are not to be short-circuited.
- Check that all contact surfaces are clean and bright before installing batteries.
- Exhausted batteries are to be removed from a product.
- Do not burn batteries. Dispose of batteries in a safe and appropriate manner.
- Install new batteries and retry function before calling Consumer Relations or electronics.

For customer service information, please visit our website: www.tinylove.com

Português

Unicorn Wonderlands Developmental Gymini®

GUIA DE INSTRUÇÕES

LER AS INSTRUÇÕES ANTES DE UTILIZAR E CONSERVÁ-LAS COMO INFORMAÇÃO.

IMPORTANTE:

- Necessária montagem por um adulto. Necessário utilizar chave de fenda Philips (não incluída).
- Nunca monte/desmonte o produto com o bebé sobre o tapetinho. Estas ações devem ser sempre executadas longe do bebé.
- Não modifique ou altere este produto de nenhuma maneira.
- Não deixe nunca suas crianças sem supervisão.
- Não permita que o bebé brinque com os arcos quando não estiverem fixados ao tapete circuito.
- Nunca deixe a criança dormir com este produto. Este produto não substitui uma cama de grades ou um berço. Se a criança adormecer, deve ser colocada numa cama ou berço adequado.
- **AVISO:** Remova todos os materiais de embalagem antes de utilizar.
- Descarte as baterias usadas imediatamente. Mantenha baterias novas e usadas longe de crianças. Caso acredite que as baterias tenham sido engolidas ou colocadas dentro de qualquer parte do corpo, procure imediatamente por ajuda médica.

Outras informações sobre as pilhas:

- Recomendamos pilhas alcalinas para maior duração
- Não misture pilhas antigas e novas
- Não misture pilhas alcalinas, padrão (zinco-carbono) ou recarregáveis (níquel-cádmio).
- As pilhas não recarregáveis não devem ser recarregadas.
- As pilhas recarregáveis devem ser retiradas da unidade antes de serem carregadas.
- As pilhas recarregáveis só devem ser carregadas sob supervisão de um adulto.
- Utilize apenas pilhas do mesmo tipo ou equivalente, conforme recomendado.
- Não deve misturar tipos diferentes de pilhas ou pilhas novas e usadas
- As pilhas devem ser introduzidas com a polaridade correta.
- Não deverá ser possível ocorrer qualquer curto-circuito entre os terminais.
- Verifique se todas as superfícies de contacto estão limpas e desobstruídas antes de instalar as pilhas.
- As pilhas devem ser substituídas apenas por um

Para receber ajuda do serviço de informação ao cliente, por favor visite nosso website: www.tinylove.com

Français

Unicorn Wonderlands Developmental Gymini®

NOTICE D'UTILISATION

LIRES LES INSTRUCTIONS AVANT UTILISATION, S'Y CONFORMER ET LES GARDER COMME RÉFÉRENCE.

IMPORTANT:

- Assemblage par un adulte requis. Nécessite un tournevis cruciforme (non fourni).
- Ne jamais monter/démonter quand Bébé est sur le tapis. Le faire uniquement quand Bébé est hors de portée.
- Ne modifiez ce produit en aucun cas.
- Ne laissez jamais des enfants sans surveillance.
- Ne laissez pas Bébé jouer avec les arches quand elles ne sont pas attachées au tapis.
- Ne laissez jamais l'enfant dormir dans ce produit. Ce produit ne remplace pas un berceau ou un lit de bébé. Si l'enfant s'endort, il doit alors être installé dans un berceau ou un lit de bébé adapté.
- **AVERTISSEMENT:** Retirez tous les éléments d'emballage avant utilisation.
- Débarrassez-vous immédiatement des piles usagées. Veillez à éloigner les piles neuves et usagées de la portée des enfants. Si vous pensez qu'une pile a été ingérée ou introduite dans le corps, consultez immédiatement un médecin.

Autres informations sur les piles:

- Nous recommandons l'utilisation de piles alcalines pour une plus grande autonomie
- Ne pas mélanger des piles usagées et des piles neuves.
- Ne pas mélanger des piles alcalines, standard (carbone-zinc) ou rechargeables (nickel-cadmium).
- Les piles non rechargeables ne doivent pas être rechargées.
- Les piles rechargeables doivent être retirées de l'appareil avant d'être rechargées.
- Les piles rechargeables doivent être chargés uniquement sous la surveillance d'un adulte.
- Utiliser uniquement des piles du même type ou d'un type équivalent à celui recommandé.
- Il ne faut pas mélanger différents types de piles ou des piles neuves et usagées.
- Les piles doivent être insérées en respectant la polarité indiquée.
- Les bornes d'alimentation ne doivent pas être mises en court-circuit.
- Vérifier que toutes les surfaces de contact sont propres et brillantes avant d'installer les piles.
- Le remplacement des piles doit être effectué exclusivement par des adultes (tournevis non inclus).
- Les piles usagées doivent être retirées du produit.

Pour tout information clientèle, rendez-vous sur notre site: www.tinylove.com

Deutsch

Unicorn Wonderlands Developmental Gymini®

GEBRAUCHSANLEITUNG

LESEN SIE DIESE ANWEISUNGEN VOR GEBRAUCH, BEFOLGEN SIE DIESE UND BEWAHREN SIE SIE SORGFÄLTIG AUF.

WICHTIG:

- Der Zusammenbau ist durch einen Erwachsenen vorzunehmen. Für den Aufbau ist ein Kreuzschlitzschraubenzieher erforderlich (nicht im Lieferumfang enthalten).
- Niemals zusammenbauen / auseinandernehmen, während sich das Baby auf der Matte befindet. Führen Sie diese Handlungen stets in sicherer Entfernung zum Baby aus.
- Vermeiden Sie es, dieses Produkt in irgendeiner Form umzubauen oder zu verändern.
- Lassen Sie Ihr Kind niemals unbeaufsichtigt.
- Lassen Sie das Baby auf keinen Fall mit den Rundbögen spielen, wenn diese nicht an der Matte befestigt sind.
- Lassen Sie Ihr Kind niemals in diesem Produkt schlafen. Dieses Produkt ist kein Ersatz für ein Kinderbett oder eine Krippe. Wenn das Kind einschläft, sollte es in ein geeignetes Kinderbett oder eine Krippe gelegt werden.
- **WARNUNG:** Entferne vor dem Gebrauch alle Verpackungsmaterialien.
- Gebrauchte Batterien umgehend entsorgen. Neue und gebrauchte Batterien von Kindern fernhalten. Wenn Sie denken, dass Batterien eventuell geschluckt oder in einen Körperteil gesteckt wurden, sofort ärztliche Hilfe hinzuziehen.

Weitere Informationen zur Batterie:

- Für eine längere Batterielebensdauer empfehlen wir Alkalibatterien
- Mischen Sie keine alten und neuen Batterien.
- Mischen Sie keine Alkalibatterien, Standardbatterien (Kohlenstoff-Zink) oder wiederaufladbare Batterien (Nickel-Cadmium).
- Nicht wiederaufladbare Batterien dürfen nicht aufgeladen werden.
- Wiederaufladbare Batterien müssen vor dem Laden aus dem Gerät entfernt werden.
- Wiederaufladbare Batterien dürfen nur unter Aufsicht eines Erwachsenen aufgeladen werden.
- Verwenden Sie nur Batterien desselben oder eines empfohlenen gleichwertigen Typs.
- Verschiedene Batterietypen oder neue und gebrauchte Batterien dürfen nicht gemischt werden
- Batterien müssen mit der richtigen Polarität eingesetzt werden.
- Die Versorgungsterminals dürfen nicht kurzgeschlossen werden.
- Vergewissern Sie sich vor dem Einlegen der Batterien, dass alle Kontaktflächen sauber und blank sind.
- Batterien sollten nur von Erwachsenen ausgetauscht werden (Schraubendreher nicht im Lieferumfang

Für Informationen, zu unserem Kundenservice besuchen Sie bitte unsere Website: www.tinylove.com

Nederland

Unicorn Wonderlands Developmental Gymini®

INSTRUCTIES

LEES EERST DE GEBRUIKSAANWIJZING EN VOLG DEZE OP. BEWAAR DEZE OM LATER TE KUNNEN RAADPLEGEN.

BELANGRIJK:

- Te monteren door een volwassene. kruislock schroevendraaier nodig (niet inbegrepen).
- Nooit in elkaar zetten / afbreken terwijl de baby zich op de mat bevindt. Voer deze handelingen altijd uit wanneer de baby er niet bij is.
- Verander dit product op geen enkele manier.
- Laat uw kinderen geen enkel moment zonder toezicht.
- Laat uw baby niet met de bogen spelen als ze niet aan de speelmat bevestigd zijn.
- Laat het kind nooit in dit product slapen. Dit product vervangt geen wieg of ledikant. Als het kind in slaap valt, moet het in een geschikte wieg of ledikant worden gelegd.
- **WAARSCHUWING:** Verwijder alle verpakkingsmaterialen voor gebruik.
- Gebruikte batterijen onmiddellijk verwijderen
- Houd nieuwe en gebruikte batterijen weg van kinderen Als u denkt dat batterijen zijn ingeslikt of in enig deel van het lichaam zijn geplaatst, moet u onmiddellijk medische hulp inroepen.

Overige batterij-informatie:

- Voor een langere levensduur van de batterij raden we alkalinebatterijen aan
- Gebruik geen oude en nieuwe batterijen door elkaar.
- Gebruik geen alkalinebatterijen, standaardbatterijen (koolstof-zink) of oplaadbare batterijen (nikkel-cadmium) door elkaar.
- Niet-oplaadbare batterijen mogen niet worden opgeladen.
- Oplaadbare batterijen moeten uit de unit worden gehaald voordat ze worden opgeladen.
- Oplaadbare batterijen mogen uitsluitend worden opgeladen onder toezicht van een volwassene.
- Gebruik alleen batterijen die van hetzelfde of een gelijkwaardige type zijn als het aanbevolen type.
- Verschillende typen batterijen of nieuwe en gebruikte batterijen mogen niet door elkaar worden gebruikt
- Batterijen moeten met de juiste polariteit worden geplaatst.
- De voedingsklemmen mogen niet worden kortgesloten.
- Controleer voordat je batterijen installeert of alle contactoppervlakken schoon en helder zijn.
- Batterijen mogen alleen door volwassenen worden vervangen (schroevendraaier niet inbegrepen).

Voor klantenservice informatie, kunt u terecht op onze website: www.tinylove.com

Español

Unicorn Wonderlands Developmental Gymini®

GUÍA DE INSTRUCCIONES

LEER LAS INSTRUCCIONES ANTES DE LA UTILIZACIÓN, SEGUIRLAS Y CONSERVARLAS COMO REFERENCIA.

IMPORTANTE:

- Se requiere ensamblaje por un adulto. Se requiere un destornillador Philips (no incluido).
- Nunca arme ni desarme cuando el bebé se encuentra sobre la manta. Realice estas acciones únicamente cuando el bebé está lejos.
- No cambie ni altere este producto.
- No deje a sus niños sin atención en ningún momento.
- No permita que el bebé juegue con los arcos cuando no están fijados a la cobija.
- Nunca dejes que el niño duerma en este producto. El producto no sustituye a una cuna.
- Si el niño se queda dormido, debe colocarse en una cuna adecuada.
- **ADVERTENCIA:** Retira todos los materiales de embalaje antes de utilizarlo.
- Deseche inmediatamente las pilas usadas
- Mantenga las pilas nuevas y usadas alejadas de niños. Si piensa que se pueden haber tragados o puestos dentro de una parte del cuerpo, busque atención médica de inmediato.

Otra información sobre las pilas:

- Recomendamos pilas alcalinas por tener una mayor autonomía.
- No mezcles pilas nuevas y viejas.
- No mezcles pilas alcalinas, estándar (carbón-zinc) o recargables (níquel-cadmio).
- Las pilas no recargables no se deben recargar.
- Las pilas recargables deben retirarse de la unidad antes de cargarlas.
- Las pilas recargables sólo deben cargarse bajo la supervisión de un adulto.
- Utiliza únicamente pilas del mismo tipo o equivalente al recomendado.
- No se deben mezclar diferentes tipos de pilas ni pilas nuevas y usadas.
- Las pilas deben insertarse con la polaridad correcta.
- Los terminales de alimentación no deben cortocircuitarse.
- Verifica que todas las superficies de contacto estén limpias y brillantes antes de instalar las pilas.
- Las pilas las deben sustituir únicamente adultos (destornillador no incluido).
- Las pilas agotadas deben retirarse del producto.

Para receber ajuda do serviço de informação ao cliente, por favor visite nosso website: www.tinylove.com

Italiano

Unicorn Wonderlands Developmental Gymini®

MANUALE D'ISTRUZIONI

LEGGERE LE ISTRUZIONI PRIMA DELL'USO, ATTENDERSI AD ESSE E CONSERVARLE PER RIFERIMENTO FUTURO.

IMPORTANTE:

- Richiesto assemblaggio da parte di un adulto. È necessario un cacciavite a stella (non incluso).
- Non assemblare / smontare quando il bambino è sul tappetino. Eseguire sempre queste operazioni lontano dal bambino.
- Non modificare o alterare questo prodotto in alcun modo.
- Non lasciare mai il bambino senza sorveglianza.
- Non consentire al bambino di giocare con gli archi quando questi non sono agganciati al tappetino.
- Non are mai dormire il bambino in questo prodotto. Questo prodotto non sostituisce un lettino o una culla. Se il bambino si addormenta, deve essere messo in una culla o in un lettino idoneo.
- **AVVERTENZA:** Rimuovi tutto il materiale di imballaggio prima dell'uso.
- Eliminare immediatamente le batterie scariche.
- Tenere le batterie nuove e usate lontano dalla portata dei bambini. Se si teme che le batterie possano essere state inghiottite o inserite in qualsiasi parte del corpo, rivolgersi immediatamente al medico.

Altre informazioni sulle batterie:

- Per una maggiore durata, consigliamo l'uso di batterie alcaline.
- Non utilizzare batterie vecchie e nuove insieme.
- Non utilizzare insieme batterie alcaline, standard (zinco-carbone) o ricaricabili (nickel-cadmio).
- Le batterie non ricaricabili non devono essere ricaricate.
- Le batterie ricaricabili devono essere rimosse dall'unità prima di essere caricate.
- Le batterie ricaricabili devono essere caricate solo sotto la supervisione di un adulto.
- Utilizzare solo batterie dello stesso tipo o equivalenti come raccomandato.
- Non utilizzare insieme tipi diversi di batterie o batterie nuove e usate.
- Le batterie devono essere inserite con la polarità corretta.
- I terminali di alimentazione non devono essere messi in corto.
- Controllare che tutte le superfici di contatto

Per informazioni sull'assistenza clienti, visitare il nostro sito web: www.tinylove.com



EG005000040

Om de door u aangekochte apparatuur te produceren, was het noodzakelijk natuurlijke hulpbronnen te winnen en aan te wenden. Het product kan substanties bevatten die een schadelijke invloed hebben op de gezondheid en het milieu.

Om de verspreiding van deze substanties in ons milieu te vermijden en de druk op de natuurlijke hulpbronnen in te perken, raden wij u aan gebruik te maken van de gepaste terugnamesystemen. Deze systemen zullen de meeste onderdelen van uw verslten apparatuur op een verantwoorde manier hergebruiken of recycleren.

Het doorstreepte vuilnisbaksymbool is bedoeld om u aan te sporen gebruik te maken van deze systemen.

Als u verdere informatie wenst omtrent de inzamel-, hergebruik- en recyclagesystemen, gelieve dan contact op te nemen met de bevoegde plaatselijke of regionale instanties.

L'équipement que vous avez acheté a nécessité l'extraction et l'utilisation de ressources naturelles en vue de sa fabrication. Il peut contenir des substances dangereuses pour la santé et l'environnement.

Pour éviter une dissémination de ces substances dans l'environnement et pour diminuer la pression sur les ressources naturelles, nous vous encourageons à utiliser les systèmes de reprise adéquats. Ces systèmes réutilisent et recyclent de manière appropriée la plupart des matériaux de votre équipement lorsqu'il arrive en fin de vie.

Le label de la poubelle barrée vous invite à utiliser ces systèmes.

Pour de plus amples informations sur les systèmes de collecte, de réutilisation et de recyclage, contactez votre intercommunale de gestion des déchets.

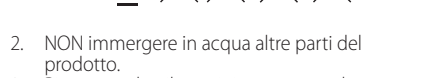
Um die Ausrüstung durch Sie gekauft zu produzieren, war es notwendig Naturressourcen des Gewinns ein zu setzen. Das Produkt kann Substanzen enthalten, die einen schädlichen Einfluß auf Gesundheit und das Klima haben. Um die Verteilung dieser Substanzen in unserem Klima zu beschranken und der Druck auf den Naturressourcen zu vermeiden, schätzen wir Ihnen zum Gebrauch von den passenden Zurücknahmesystemen. Diese Systeme verwenden wieder oder bereiten auf die meisten Bestandteile Ihrer abgenutzten Ausrüstung. Das gekreuzte Müllmeiersymbol ist eine bedeutung zum anreizung vom Gebrauch von diesen Systemen. Wenn Sie weitere Informationen über das Sammeln wünschen, recyclagesystemen oder umnutzung, treten Sie dann in Kontakt mit den kompetenten lokalen oder regionalen Agenturen

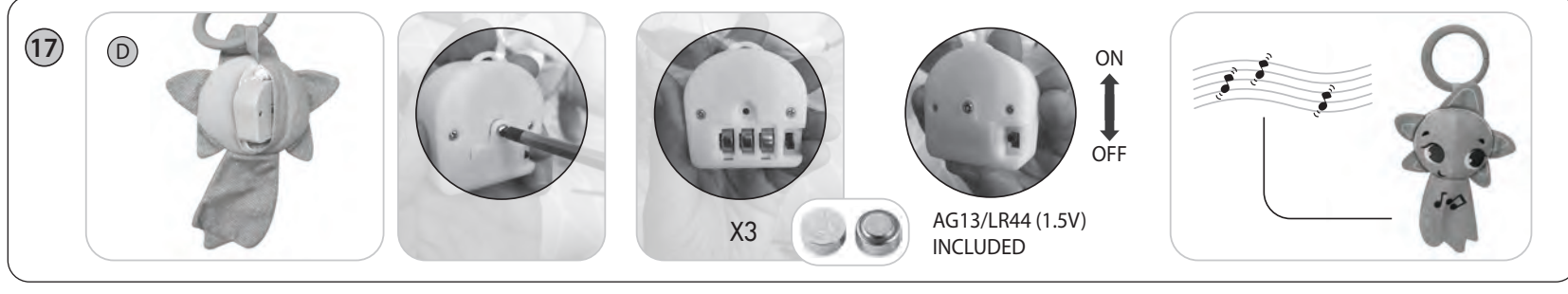
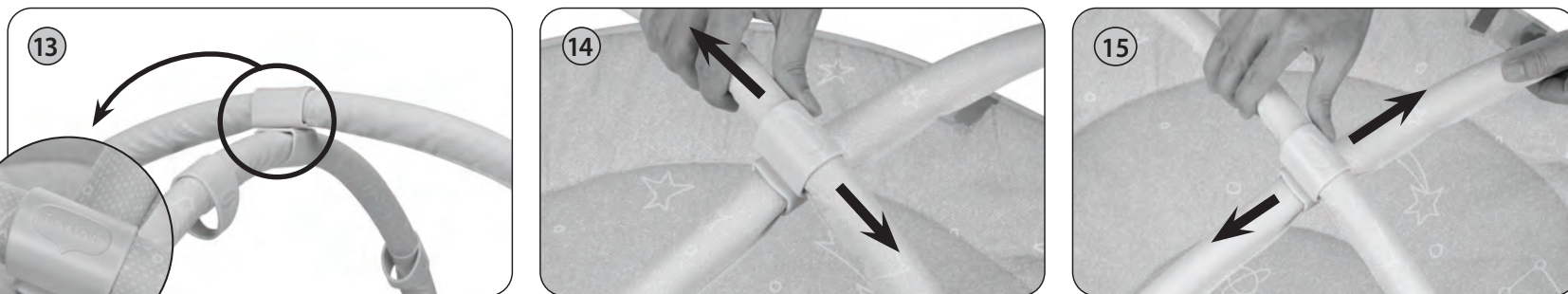
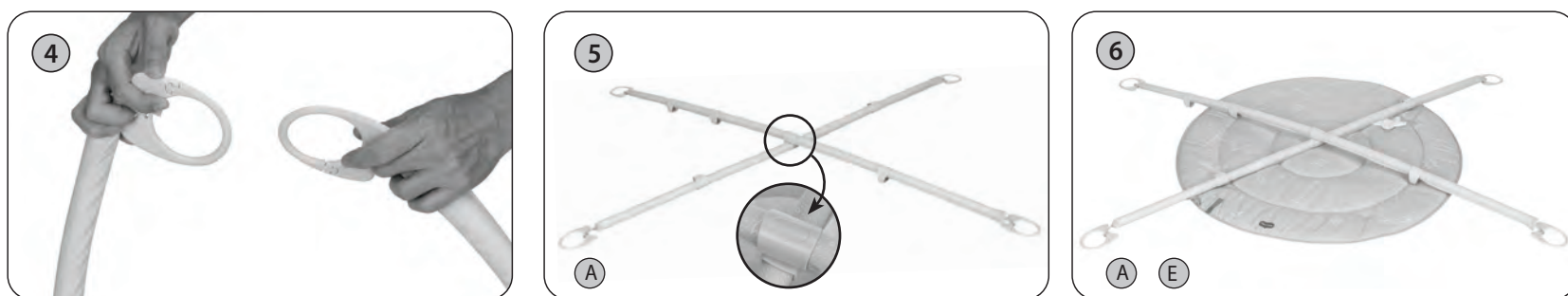
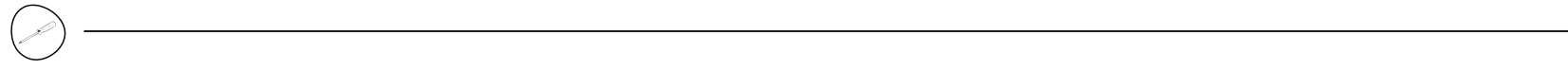
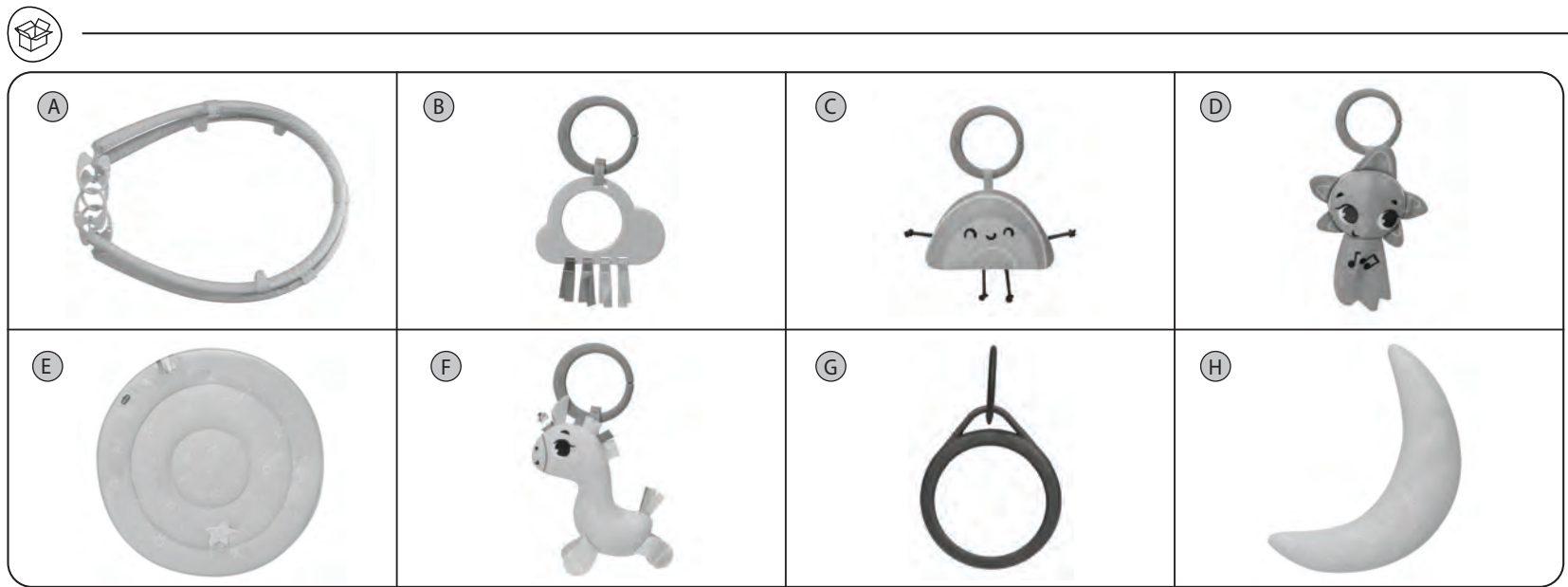
Voor klantenservice informatie, kunt u terecht op onze website: www.tinylove.com

- siano pulite e lucide prima di installare le batterie.
- Le batterie devono essere sostituite solo da adulti (cacciavite non incluso).
- Le batterie scariche devono essere rimosse dal prodotto.
- Non bruciare le batterie. Smaltrire in modo sicuro e appropriato.
- Installare nuove batterie e verificare il funzionamento corretto del prodotto prima di contattare il servizio clienti per problemi all'elettronica.
- Al termine della vita utile, smaltire il prodotto/le batterie in un apposito punto di raccolta.
- Utilizzare 3 pile a bottone (1,5 v tipo LR44/AG13) incluse.

Manutenzione e conservazione:

1. Istruzioni per il lavaggio: Rimuovere le parti in plastica prima del lavaggio.
2. NON immergere in acqua altre parti del prodotto.
3. Rimuovere le pile se si ripone per un lungo periodo o non viene utilizzato per molto tempo.





Suomi

Unicorn Wonderlands Developmental Gymini®

KÄYTTÖOHJEET

LUE KÄYTTÖOHJEET ENNEN KÄYTTÖÄ JA NOUDATA NIITÄ. SÄILYTÄ OHJEET VASTAISUUDEN VARALLE.

TÄRKEÄÄ:

- Aikuisen koottava. Ristipääruuveissa tarpeen asenna uudet paristot ja yritä käyttää asiakaspalveluun.
- Älä koskaan kokoa tai pura osia, kun vauva on matolla. Suorita nämä toimet, kun vauva ei ole lähellä.
- Älä muuntele tai muuta tätä tuotetta millään tavalla.
- Älä jätä lastasi hetkeksikään ilman valvontaa.
- Älä anna lapsesi leikkiä kaarilla silloin kun ne eivät ole mattoon kiinnitettyinä.
- Älä koskaan anna lapsen nukkua tässä tuotteessa. Tämä tuote ei korvaa pinnasänkyä tai kehtoa. Lapsi on siirrettävä sopivaan pinnasänkyyn tai kehtoon, jos hän nukahtaa.
- VAROITUS:** Poista kaikki pakkausmateriaalit ennen käyttöä.
- Hävittä käytetyt paristot välittömästi. Pidä uudet ja käytetyt paristot pois lasten ulottuvista. Jos luulet, että akkuja on mahdollisesti otettu tai sijoitettu johonkin kehon osaan, ota välittömästi yhteys lääkäriin.

VAROITUS: Poista kaikki pakkausmateriaalit ennen käyttöä.

Hävittä käytetyt paristot välittömästi. Pidä uudet ja käytetyt paristot pois lasten ulottuvista. Jos luulet, että akkuja on mahdollisesti otettu tai sijoitettu johonkin kehon osaan, ota välittömästi yhteys lääkäriin.

VAROITUS: Poista kaikki pakkausmateriaalit ennen käyttöä.

Hävittä käytetyt paristot välittömästi. Pidä uudet ja käytetyt paristot pois lasten ulottuvista. Jos luulet, että akkuja on mahdollisesti otettu tai sijoitettu johonkin kehon osaan, ota välittömästi yhteys lääkäriin.

Muita paristoja koskevia tietoja:

- Suosittellemme pitkään kestävien alkaliparistojen käyttöä
- Älä käytä yhdessä vanhoja ja uusia paristoja.
- Älä käytä yhdessä alkaliparistoja, tavallista paristoja (hiili-sinkki) tai ladattavia akkuja (nikkeli-kadmium).
- Muita kuin ladattavia akkuja ei saa ladata uudelleen.
- Ladattavat akut on poistettava laitteesta ennen lataamista.
- Ladattavia akkuja saa ladata vain aikuisen valvonnassa.
- Käytä vain suosituksen mukaisia tai vastaavan tyyppisiä paristoja.
- Erityyppisiä paristoja tai uusia ja käytettyjä paristoja ei saa käyttää yhdessä.
- Paristot on asetettava koteleoon oikein päin.
- Syöttöliittimen välillä ei saa muodostaa oikosulua.
- Tarkista ennen paristojen asentamista, että kaikki kosketuspinnat ovat puhtaita ja kiiltäviä.
- Vain aikuinen saa vaihtaa paristot (ruuvimeisseli sisälly pakkaukseen).
- Tyhjät paristot on poistettava tuotteesta.
- Älä polta paristoja. Hävitä paristot turvallisella ja asianmukaisella tavalla.

Lisätietoja asiakaspalvelusta sivuiltamme: www.tinylove.com

Norsk

Unicorn Wonderlands Developmental Gymini®

BRUKSANVISNING

LES BRUKSANVISNINGENE FØR BRUK, FØLG DEM OG TA VARE PÅ DEM.

VIKTIG:

- Montering av voksen påkrevd. Bruk en stjerne-skrutrekker (ikke inkludert). Bruk en stjerne-skrutrekker (ikke inkludert).
- Må ikke settes, legges sammen når babyen ligger på matten. Utfør alltid disse handlingene vekki i fra babyen.
- Dette produktet må ikke på noen måte modifiseres eller endres.
- Forlat aldri barnet uten tilsyn.
- Ikke la barnet leke med buene når de ikke er festet til matten.
- Altid la barnet sove i dette produktet. Dette produktet erstatter ikke en barneseng. Hvis barnet sovner, bør du legge det i en egnet barneseng.
- ADVARSEL:** Fjern alle emballasje før bruk.
- Kast brukte batterier umiddelbart. Hold nye og brukte batterier borte fra barn.Hvis du tror at batterier kan ha blitt svelget eller befinner seg inni kroppen, må du øyeblikkelig kontakte lege.

Annen informasjon om batterier:

- Vi anbefaler alkaliske batterier for lengre batterilevetid.
- Ikke bland gamle og nye batterier.
- Ikke bland alkaliske, standard (karbon-sink) eller oppladbare (nikkeli-kadmium) batterier.
- Ikke-oppladbare batterier skal ikke lades opp.
- Oppladbare batterier skal tas ut av enheten før de lades.
- Oppladbare batterier skal kun lades under oppsyn av en voksen.
- Bruk kun batterier av samme eller tilsvarende type som anbefalt.
- Forskjellige batterityper eller nye og brukte batterier må ikke blandes.
- Batteriene må settes inn med riktig polaritet. Batteripolene må ikke kortsluttes.
- Kontroller at alle kontaktflater er rene og blanke før du setter inn batteriene.
- Batterier skal kun skiftes ut av voksne (skrutrekker følger ikke med).
- Utladde batterier skal fjernes fra produktet.
- Batterier må ikke brennes. Kasser batteriene på en sikker og hensiktsmessig måte.
- Sett inn nye batterier og prøv funksjonen på nytt før du ringer vår kundekontakt om elektronikk.
- Kast produktet/batteriene på et egnet innsamlingssted etter endt levetid.

Før kundeservice informasjon, vennligst besøk vår hjemmeside: www.tinylove.com

Dansk

Unicorn Wonderlands Developmental Gymini®

BETJENINGSVEJLEDNING

LÆS BRUGSANVISNINGEN FØR BRUG, FØLG DEN OG GEM DEN TIL SENERE BRUG.

VIGTIGT:

- Samling skal foretages af en voksen.
- Stjerneskrutetrækker nødvendig (medfølger ikke).
- Foretag aldrig samling/adskilte, når babyen befinder sig på matten. Udfør altid disse handlinger på afstand af babyen.
- Foretag ikke ændringer eller modifikationer af dette produkt på nogen måde.
- Efterlad aldrig barnet uden opsyn.
- Lad ikke babyen lege med buerne, når de ikke er fastgjort til tæppet.
- Lad aldrig barnet sove i dette produkt. Dette produkt kan ikke erstatte en vugge eller barneseng. Skulle barnet falde i søvn, skal det lægges i en passende vugge eller barneseng.
- ADVARSEL:** Fjern alle emballagematerialer før brug.
- Bortskaf øjeblikkeligt brugte batterier. Opbevar nye og brugte batterier utilgængeligt for børn. Hvis du mener, at batterier kan være blevet indtaget eller placeret i nogen del af kroppen, skal du straks søge lægehjælp.

Andre batteriopllysninger:

- Vi anbefaler alkaliske batterier for længere batterilevetid.
- Bland ikke gamle og nye batterier.
- Bland ikke alkaliske, standard- (kulstof-zink) eller genopladelige (nikkel-cadmium) batterier.
- Ikke-genopladelige batterier må ikke genoplades.
- Genopladelige batterier skal fjernes fra enheden, før de oplades.
- Genopladelige batterier må kun oplades under opsyn af voksne.
- Brug kun batterier af samme eller tilsvarende type som anbefalet.
- Forskellige typer batterier eller nye og brugte batterier må ikke blandes.
- Batterier skal sættes med den korrekte polaritet.
- Forsyningsklemmerne må ikke kortsluttes.
- Kontroller, at alle kontaktflader er rene og lyse, før du installerer batterier.
- Batterier bør kun udskiftes af voksne (skrutetrækker medfølger ikke).
- Opbrugte batterier skal fjernes fra et produkt.
- Brænd ikke batterier. Bortskaf batterier på en sikker og hensigtsmæssig måde.
- Installer nye batterier, og prøv funktionen igen, før du ringer til Consumer Relations vedrørende elektronikk.

Der findes oplysninger om kundeservice på vores websted: www.tinylove.com

عربية

Unicorn Wonderlands Developmental Gymini®

دليل الإرشادات

اقرأ الإرشادات جيداً قبل الاستخدام، واتبعها واحتفظ بها للرجوع إليها في أي وقت.

مهم:

- يتم تركيب المنتج من قبل البالغ، يلزم وجود مفك براغي من نوع Phillips (غير مضمن).
- لا تقم أبدًا بالتركيب/الفك بينما يكون الطفل على المصيرة. قم دائمًا بهذه الأمور بعيدًا عن الطفل.
- لا تقم بتعديل هذا المنتج أو تغييره بأي طريقة.
- لا تترك الأطفال بدون مراقبة في أي وقت.
- لا تسمح للطفل باللعب بالأعمدة القوسية إذا لم تكن مثبتة بالمصيرة.
- لا تدع الطفل ينام داخل هذا المنتج أبدًا. لا يخل هذا المنتج محل سرير الأطفال أو سرير الرضع. إذا نام الطفل، فجب وضعه في سرير أطفال أو سرير رضع مناسب.
- تحذيرات:** أزل جميع مواد التغليف قبل الاستخدام.
- تخلص من البطاريات المستعملة على الفور. أبعد البطاريات الجديدة والمستعملة عن متناول الأطفال. إذا اعتقد أن الطفل بلع البطارية أو وضعها داخل أي عضو في جسمه، فتوجه فوراً لتلقي العناية الطبية.

معلومات البطارية الأخرى:

- نوصي باستخدام البطاريات القلوية لإطالة عمر البطارية.
- يجب عدم الجمع بين البطاريات القديمة والجديدة.
- يجب عدم الجمع بين البطاريات القلوية أو القياسية (الكربون والزنك) أو القابلة لإعادة الشحن (النيكل والكاديوم).
- يجب عدم إعادة شحن البطاريات غير القابلة لإعادة الشحن.
- يجب إزالة البطاريات القابلة لإعادة الشحن من الوحدة قبل شحنها.
- يجب عدم شحن البطاريات القابلة لإعادة الشحن إلا تحت إشراف شخص بالغ.
- يجب استخدام البطاريات من نفس النوع الموصى به أو ما يعادله فقط.
- يجب عدم الخلط بين أنواع البطاريات المختلفة أو البطاريات الجديدة والمستعملة.
- يجب إخراج البطاريات مع توجيه الأقطاب بصورة صحيحة.
- يجب عدم وضع في دائرة أطراف الإمداد.
- تأكد من أن جميع أسطح نظيفة وأدمعة قبل تركيب البطاريات.
- يجب استخدام البطاريات بواسطة البالغين فقط (لم يتم تضمين مفك الرافعي).
- يجب إزالة البطاريات المستعملة من المنتج.
- يجب عدم حرق البطاريات. تخلص من البطاريات بطريقة آمنة ومسالمة.
- يجب تركيب بطاريات جديدة وصورة التفعيل قبل الاتصال بمطالقات المستشكين الخاصة بالأجهزة الإلكترونية.
- في نهاية فترة صلاحية البطارية، تخلص من المنتج/البطاريات في نقطة

www.tinylove.com في الموقع الإلكتروني لخدمة العملاء

Svenska

Unicorn Wonderlands Developmental Gymini®

INSTRUKTIONSGUIDE

LÄS ANVISNINGARNA FÖRE ANVÄNDNINGEN, FÖLJ DEM OCH SPARA DEM FÖR FRAMTIDA BRUK.

VIKTIGT:

- Montering av en vuxen krävs. Kräver en Philips skruvmejsel (ingår ej).
- Montera eller plocka aldrig isär när din baby ligger på mattan. Utför alltid dessa åtgärder på avstånd från din baby.
- Justera eller ändra inte på något sätt denna produkt.
- Lämn aldrig dina barn utan uppsyn.
- Tillåt inte din baby leka med bågarna när de är losgjorda från tacket.
- Låt aldrig barnet sova i den här produkten. Den här produkten ersätter inte en spjålsäng eller en vagg. Om barnet somnar ska det placeras i en lämplig spjålsäng.
- VARNING:** Ta bort allt förpackningsmaterial före användning.
- Kassera omedelbart använda batterier.Förvara nya och använda batterier borta från barn. Om du tror att batterier kan ha svalts eller hamnat inuti någon del av kroppen, uppsök omedelbart medicinsk hjälp.

Annan batteriinformation:

- Vi rekommenderar alkaliska batterier för längre batterilevetid.
- Blanda inte gamla och nya batterier.
- Blanda inte alkaliska batterier, standardbatterier (kol-zink) eller uppladdningsbara batterier (nikkel-kadmium).
- Ikke uppladdningsbara batterier ska inte laddas.
- Uppladdningsbara batterier ska tas ut ur enheten innan de laddas.
- Uppladdningsbara batterier får endast laddas under uppsikt av vuxna.
- Använd endast batterier av samma eller motsvarande typ som rekommenderas.
- Olika typer av batterier eller nya och använda batterier får inte blandas.
- Batterier ska sättas i med rätt polaritet.
- Matningsplintarna får inte kortsutas.
- Kontrollera att alla kontakttytor är rena och ljusa innan du installerar batterier.
- Batterier bör endast bytas av vuxna (skruvmejsel ingår ej).
- Förbrukade batterier ska avlägsnas från en

För kundserviceinformation besök vår hemsida: www.tinylove.com

Ελληνικά

Unicorn Wonderlands Developmental Gymini®

ΟΔΗΓΙΕΣ

Διαβάστε τις οδηγίες πριν από τη χρήση, ακολουθήστε τις και χρησιμοποιείτε τις ως αναφορά.

ΣΗΜΑΝΤΙΚΟ:

- Απαιτείται συναρμολόγηση από ενήλικα. Απαιτείται κατσίβιλι Phillips (δεν περιλαμβάνεται).
- Μην συναρμολογείτε/αποσυναρμολογείτε ποτέ στον το μωρό βρισκόμενα πάνω στο κρεβάτι. Εκτελέστε πάντα αυτές τις ενέργειες μακριά από το μωρό.
- Μην τροποποιείτε και μην αλλάζετε το παρόν προϊόν με οποιονδήποτε τρόπο.
- Μην αφήνετε το παιδί σας χωρίς επίτηρησση οποιαδήποτε στιγμή.
- Μην αφήνετε το μωρό να παίζει με τα τούξα όταν δεν είναι προσαρτημένα στο κρεβάτι.
- Μην αφήνετε ποτέ το παιδί να κοιμάται σε αυτό το προϊόν. Το προϊόν αυτό δεν αντικαθιστά ένα κρεβάτι ή μια κούνια. Σε περίπτωση που το παιδί αποκοιμηθεί, τότε θα πρέπει να τοποθετηθεί σε κατάλληλη κούνια ή κρεββάτι.
- ΠΡΟΕΙΔΟΠΟΙΗΣΗ:** Αφαιρέστε όλα τα υλικά συσκευασίας πριν από τη χρήση.
- Απορρίψτε ομέως τις μεταχειρισμένες μπαταρίες. Κρατήστε τις καινούργιες και τις μεταχειρισμένες μπαταρίες μακριά από παιδιά.
- Εάν υπάρχει υποψία καταπορήσ των μπαταριών ή αποθήκευσ τους σε οποιαδήποτε σημείο του σώματος, αναζητήστε άμεσα ιατρική βοήθεια.

Καθαρισμός και αποθήκευση:

- Οδηγίες για το πλύσιμο: Αφαιρέστε τα πλαστικά εξαρτήματα προτού πλύνετε το προϊόν.

Παιχνίδια

Άλλες πληροφορίες για τις μπαταρίες:

- Χρησιμοποιούμε μόνο μπαταρίες ίδιου ή ισοδύναμου τύπου όπως συνιστάται.
- Δεν πρέπει να αναμιγνύονται διαφορετικοί τύποι μπαταριών ή καινούργιες με μεταχειρισμένες μπαταρίες.
- Οι μπαταρίες πρέπει να τοποθετούνται με τη σωστή πολικότητα.

Για πληροφορίες σχετικά με την εξυπηρέτηση πελατών επισκεφθείτε την ιστοσελίδα μας: www.tinylove.com